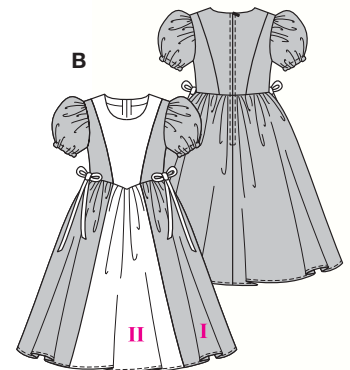
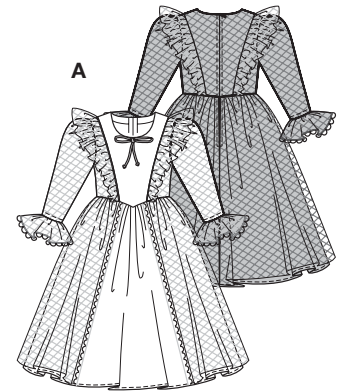


Größen • Tailles • Sizes  
 Eur. : **104 - 140**  
 US : **4 - 10**



## PRINZESSIN



mittel, moins facile, average.

**AB:** normal weit, semi-ajusté, semi-fitted.

### Stoffempfehlung:

Faschingsseide, Satin;  
 A: auch Tüll.

### Tissus conseillés:

soie carnaval, satin;  
 A: aussi tulle.

### Recommended fabrics:

lining silk, satin;  
 A: tulle as well.

## PRINCESSE • PRINCESS

Größen Tailles • Sizes	Eur. US	114 cm / 45 ins								140 cm / 55 ins							
		104 4	110 5	116 6	122 7	128 8	134 9	140 10	104 4	110 5	116 6	122 7	128 8	134 9	140 10		
A	m yds	2.50 2 <sup>3</sup> / <sub>8</sub>	2.70 3	2.95 3 <sup>3</sup> / <sub>8</sub>	3.40 3 <sup>3</sup> / <sub>4</sub>	3.60 4	3.80 4 <sup>1</sup> / <sub>4</sub>	4.00 4 <sup>3</sup> / <sub>8</sub>	1.90 2 <sup>1</sup> / <sub>8</sub>	2.10 2 <sup>3</sup> / <sub>8</sub>	2.45 2 <sup>3</sup> / <sub>4</sub>	2.70 3	3.15 3 <sup>1</sup> / <sub>2</sub>	3.35 3 <sup>3</sup> / <sub>8</sub>	3.55 4		
A Tüll • Tulle	m yds	2.95 3 <sup>3</sup> / <sub>8</sub>	3.10 3 <sup>1</sup> / <sub>2</sub>	3.20 3 <sup>1</sup> / <sub>2</sub>	3.45 3 <sup>7</sup> / <sub>8</sub>	3.65 4 <sup>1</sup> / <sub>8</sub>	3.90 4 <sup>1</sup> / <sub>4</sub>	4.30 4 <sup>3</sup> / <sub>4</sub>	2.45 2 <sup>3</sup> / <sub>4</sub>	2.55 2 <sup>7</sup> / <sub>8</sub>	2.70 3	2.95 3 <sup>3</sup> / <sub>8</sub>	3.35 3 <sup>3</sup> / <sub>4</sub>	3.45 3 <sup>7</sup> / <sub>8</sub>	3.60 4		
B I	m yds	2.05 2 <sup>2</sup> / <sub>8</sub>	2.15 2 <sup>1</sup> / <sub>2</sub>	2.25 2 <sup>5</sup> / <sub>8</sub>	2.60 2 <sup>7</sup> / <sub>8</sub>	2.75 3 <sup>1</sup> / <sub>8</sub>	2.95 3 <sup>3</sup> / <sub>8</sub>	3.20 3 <sup>1</sup> / <sub>2</sub>	1.65 1 <sup>7</sup> / <sub>8</sub>	1.85 2 <sup>1</sup> / <sub>8</sub>	2.00 2 <sup>1</sup> / <sub>4</sub>	2.15 2 <sup>1</sup> / <sub>2</sub>	2.25 2 <sup>5</sup> / <sub>8</sub>	2.35 2 <sup>5</sup> / <sub>8</sub>	2.45 2 <sup>3</sup> / <sub>4</sub>		
B II	m yds	0.80 7 <sup>7</sup> / <sub>8</sub>	0.85 1	0.90 1	0.95 1 <sup>1</sup> / <sub>8</sub>	1.00 1 <sup>1</sup> / <sub>4</sub>	1.05 1 <sup>1</sup> / <sub>4</sub>	1.15 1 <sup>3</sup> / <sub>8</sub>	0.80 7 <sup>7</sup> / <sub>8</sub>	0.90 1	0.90 1	0.90 1	0.90 1	0.90 1	0.90 1		

→ mit Richtung • avec sens • with nap

★ ohne Richtung • sans sens • without nap

MIT NAHTZUGABE



AVEC COUTURE  
SEAM ALLOWANCE

**2525**

