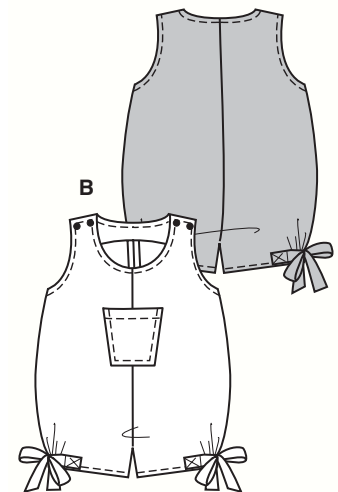
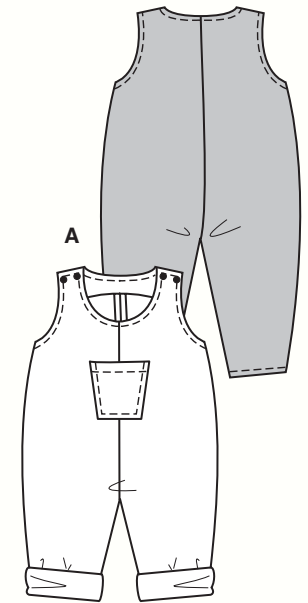


Größen • Tailles • Sizes
Eur. : **68 - 98**
US : **6M - 3**



start 2

geringe Kenntnisse
quelques connaissances
little sewing experience
pocos conocimientos

AB: sehr weit, très ample,
very loose fitting.

Stoffempfehlung: Baumwollstoffe, Sweatshirtstoffe.
Tissus conseillés: tissus en coton, tissu molletonné.

Recommended fabrics: cottons, sweatshirting.

OVERALL • COMBINAISON • JUMPSUIT • MONO

Größen Tailles • Sizes	Eur. US	90 cm / 36 ins						114 cm / 45 ins						140 cm / 55 ins					
		68 6M	74 9M	80 12M	86 18M	92 2	98 3	68 6M	74 9M	80 12M	86 18M	92 2	98 3	68 6M	74 9M	80 12M	86 18M	92 2	98 3
A	m yds	1.10 ★	1.20 ★	1.30 ★	1.55 ★	1.70 ★	1.80 ★	0.95 ★	1.00 ★	1.05 ★	1.10 ★	1.15 ★	1.35 ★	0.70 →/★	0.75 →/★	1.05 →/★	1.10 →/★	1.15 →/★	1.20 →/★
B	m yds	0.90 ★	0.95 ★	1.00 ★	1.20 ★	1.30 ★	1.40 ★	0.85 ★	0.90 ★	0.95 ★	1.00 ★	1.05 ★	1.15 ★	0.70 ★	0.75 ★	0.80 ★	0.85 ★	0.90 ★	0.95 ★

→ mit Richtung • avec sens • with nap

★ ohne Richtung • sans sens • without nap

MIT NAHTZUGABE



AVEC COUTURE
SEAM ALLOWANCE

3022
★