

Größen • Tailles • Sizes
 Eur. : **46 - 60**
 US : **36 - 50**

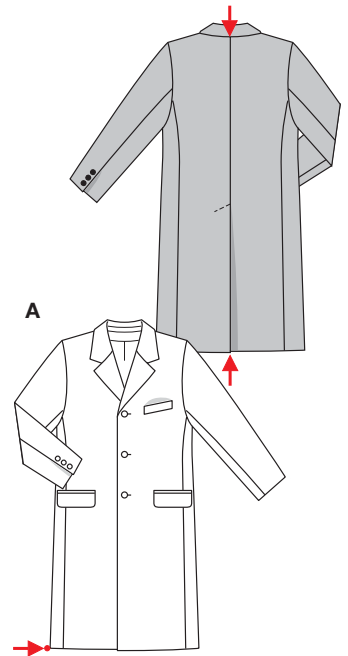


A



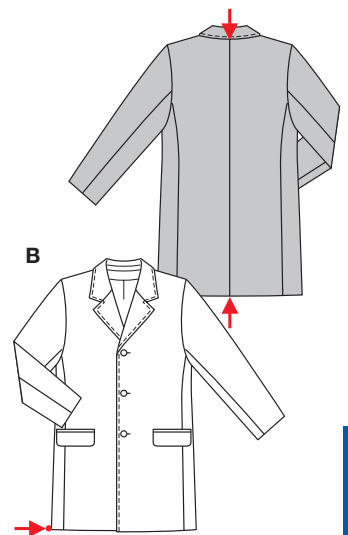
B

8272



↓
A ↑
 118 - 125 cm
 46 1/2" to 49 1/4"

↓
A ↑
 120 - 153 cm
 47 1/4" to 60 1/4"



↓
B ↑
 98 - 105 cm
 38 3/4" to 41 1/2"

↓
B ↑
 118 - 152 cm
 46 1/2" to 60"

MANTEL • MANTEAU • COAT • ABRIGO

		114 cm / 45 ins								140 cm / 55 ins							
Größen Tailles • Sizes	Eur. US	46 36	48 38	50 40	52 42	54 44	56 46	58 48	60 50	46 36	48 38	50 40	52 42	54 44	56 46	58 48	60 50
A	m yds	3.80 4 1/4	3.80 4 1/4	3.80 4 1/4	4.10 4 1/2	4.10 4 1/2	4.40 4 7/8	4.45 5	4.45 5	3.00 3 3/8	3.00 3 3/8	3.15 3 1/2	3.20 3 1/2	3.50 3 7/8	3.50 3 7/8	3.55 4	3.55 4
A Futter • Doublure Lining	m yds	2.70 3	2.70 3	2.70 3	2.80 3 1/8	2.80 3 1/8	3.15 3 1/2	3.15 3 1/2	3.20 3 1/2	2.20 2 1/2	2.20 2 1/2	2.20 2 1/2	2.25 2 5/8	2.55 2 7/8	2.55 2 7/8	2.60 2 7/8	2.60 2 7/8
B	m yds	3.15 3 1/2	3.15 3 1/2	3.35 3 3/4	3.45 3 7/8	3.45 3 7/8	3.45 3 7/8	3.50 4	3.60 4	2.55 2 7/8	2.55 2 7/8	2.55 2 7/8	2.60 2 7/8	2.90 3 1/4	2.90 3 1/4	3.10 3 1/2	3.10 3 1/2
B Futter • Doublure Lining	m yds	2.40 2 5/8	2.40 2 5/8	2.40 2 5/8	2.45 2 3/4	2.45 2 3/4	2.70 3	2.75 3 1/8	2.75 3 1/8	1.80 2	1.80 2	2.00 2 1/4	2.00 2 1/4	2.40 2 5/8	2.40 2 5/8	2.45 2 3/4	2.45 2 3/4



fortgeschritten, plus difficile, advanced, difficil.

AB: normal weit, semi-ajusté, semi-fitted; **Schulter • EpauLe • Shoulder:** normal, normale, average width.

Stoffempfehlung: Wollstoffe, Tweed, Loden.

Tissus conseillés: tissus en laine, tweed, loden.

Recommended fabrics: wools, tweed, loden.

→ mit Richtung avec sens • with nap

ACHTUNG ! Bei kariertem Stoff erhöhter Stoffverbrauch • **ATTENTION !** Pour les tissus à carreaux compter un métrage supérieur • **IMPORTANT!** extra fabric required to match plaids

8275