

↓
A 63 - 66 cm
24³/₄" to 26"
↑
A 101 - 126 cm
39³/₄" to 49³/₄"

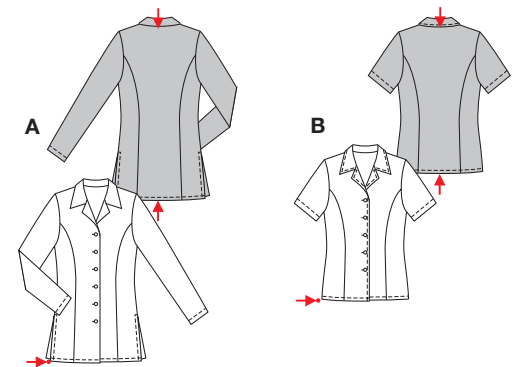
↓
B 57 - 60 cm
22¹/₂" to 23³/₄"
↑
B 97 - 123 cm
38¹/₄" to 48¹/₂"

Weitere Angaben siehe Schnitttüte
Autres indications voir pochette du patron
See pattern envelope for further details
Más indicaciones, en la bolsa con los patrones.

PLUS Größen • Tailles • Sizes
Eur. : **36 - 48**
US : **10 - 22**

8286
★

8283



↓
A 77 - 81 cm
30¹/₂" to 32"
↑
A 104 - 136 cm
41" to 53¹/₂"

↓
B 64 - 68 cm
25¹/₄" to 26³/₄"
↑
B 101 - 133 cm
39³/₄" to 52¹/₂"

JERSEY
KNITS

Weitere Angaben siehe Schnitttüte
Autres indications voir pochette du patron
See pattern envelope for further details
Más indicaciones, en la bolsa con los patrones.

8283

PLUS Größen • Tailles • Sizes
Eur. : **36 - 50**
US : **10 - 24**

8287
★