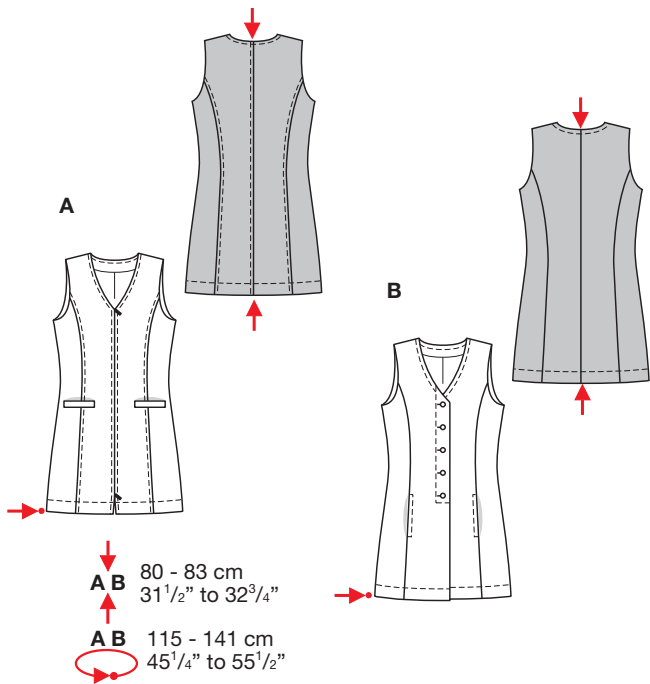


burda[®]



A B 80 - 83 cm
31 1/2" to 32 3/4"

A B 115 - 141 cm
45 1/4" to 55 1/2"

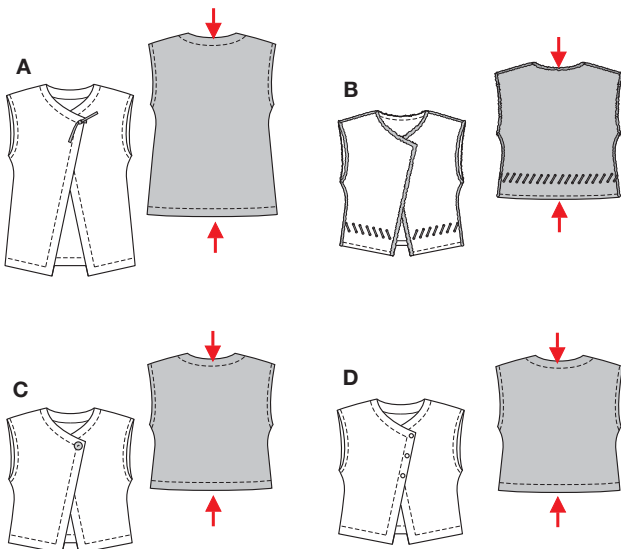
Weitere Angaben siehe Schnitttüte
Autres indications voir pochette du patron
See pattern envelope for further details
Más indicaciones, en la bolsa con los patrones.

8297
★

PLUS Größen • Tailles • Sizes
Eur. : **36 - 48**
US : **10 - 22**



burda[®]
EASY



A 73 - 77 cm
28 3/4" to 30 1/2"

BCD 54 - 58 cm
21 1/4" to 23"

Weitere Angaben siehe Schnitttüte
Autres indications voir pochette du patron
See pattern envelope for further details
Más indicaciones, en la bolsa con los patrones.

8296
★

PLUS Größen • Tailles • Sizes
Eur. : **34 - 52**
US : **8 - 26**

