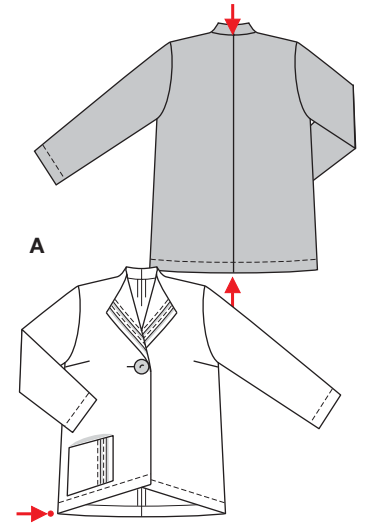
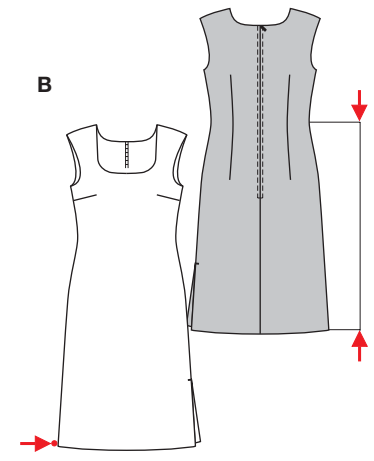


**PLUS** Größen • Tailles • Sizes  
 Eur.: **36 - 50**  
 US: **10 - 24**



**A** 81 - 84 cm  
 32" to 33"

**A** 125 - 157 cm  
 49 1/4" to 61 3/4"



**B** 70 cm  
 27 3/4"

**B** 112 - 144 cm  
 44 1/4" to 56 3/4"

**KLEID + JACKE**

●●□□  
 leicht, facile, easy, fácil.  
**A:** weit, ample, loose fitting; **Schulter • Epau**le Shoulder: sehr breit, très large, extra broad.  
**B:** körpernah, ajusté, fitted.  
**Stoffempfehlung:** Leinen; B: auch Viskose.  
**Tissus conseillés:** lin; B: aussi viscose.  
**Recommended fabrics:** linen; B: also viscose rayon.

**ROBE + VESTE • DRESS + JACKET • VESTIDO + CHAQUETA**

Größen Tailles • Sizes	Eur. US	114 cm / 45 ins								140 cm / 55 ins							
		36	38	40	42	44	46	48	50	36	38	40	42	44	46	48	50
<b>A</b>	m	2.55	2.60	2.60	2.65	2.85	2.85	2.85	2.95	2.10	2.10	2.20	2.20	2.60	2.60	2.60	2.60
	yds	2 7/8	2 7/8	2 7/8	3	3 1/4	3 1/4	3 1/4	3 3/8	2 3/8	2 3/8	2 1/2	2 1/2	2 7/8	2 7/8	2 7/8	2 7/8
<b>B</b>	m	1.25	1.40	1.65	2.25	2.25	2.25	2.25	1.25	1.25	1.25	1.25	1.25	1.25	1.25	1.25	1.60
	yds	1 1/2	1 5/8	1 7/8	2 5/8	2 5/8	2 5/8	2 5/8	1 1/2	1 1/2	1 1/2	1 1/2	1 1/2	1 1/2	1 1/2	1 3/4	

→ mit Richtung • avec sens • with nap  
 ★ ohne Richtung • sans sens • without nap