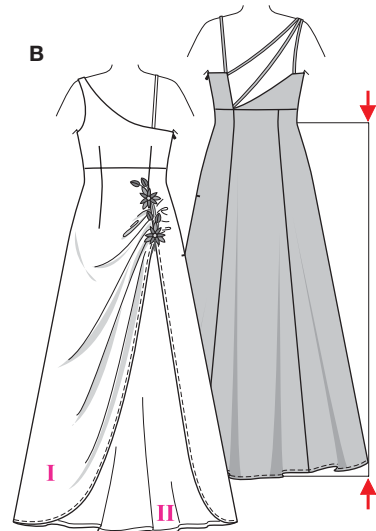
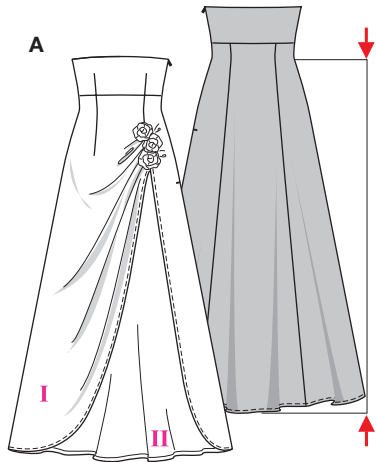
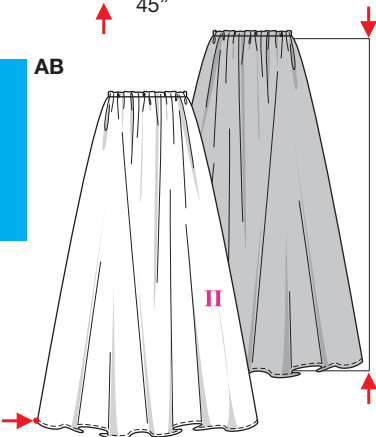


Größen • Tailles • Sizes  
 Eur.: **32 - 44**  
 US: **6 - 18**



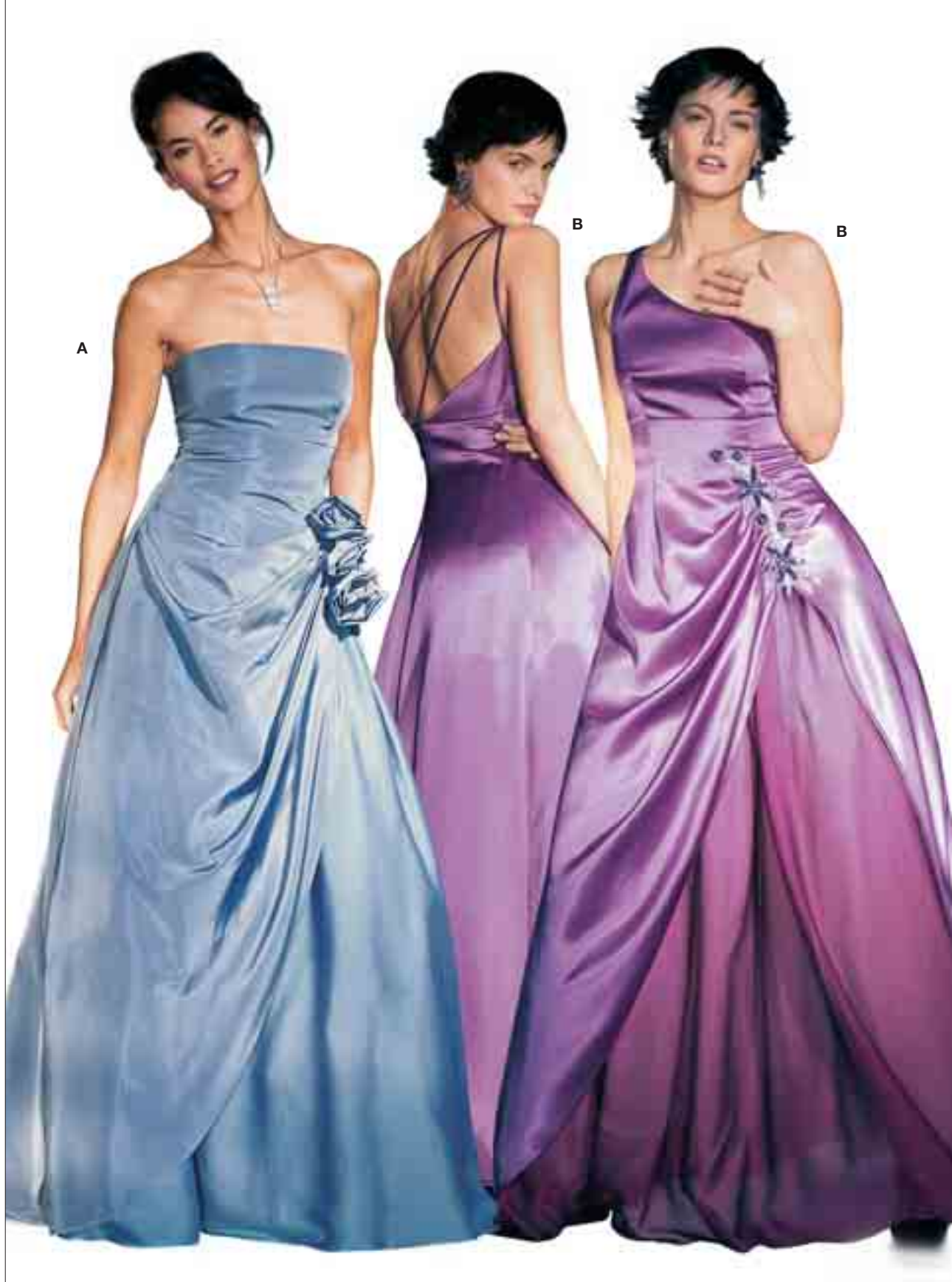
AB 114 cm  
45"



AB 112 cm

AB 356 - 379 cm

**8321**



## ABENDKLEID



mittel, moins facile, average, dificultad media.

**AB:** eng anliegend, très ajusté, close fitting.

**Stoffempfehlung:** Satin, Taft, Kreppstoffe; II: auch Organza.

**Tissus conseillés:** satin, taffetas, crêpe; II: aussi organza.

**Recommended fabrics:** satin, taffeta, crepe fabric, II: also organza.

## ROBE DE SOIRÉE • EVENING DRESS • VESTIDO DE FIESTA

Größen Tailles • Sizes	140 cm / 55 ins								150 cm / 59 ins							
	Eur. US	32 6	34 8	36 10	38 12	40 14	42 16	44 18	32 6	34 8	36 10	38 12	40 14	42 16	44 18	
<b>A I</b>	m yds	3.40 3 <sup>3</sup> / <sub>4</sub>	3.40 3 <sup>3</sup> / <sub>4</sub>	3.45 3 <sup>7</sup> / <sub>8</sub>	3.45 3 <sup>7</sup> / <sub>8</sub>	3.45 3 <sup>7</sup> / <sub>8</sub>	3.45 3 <sup>7</sup> / <sub>8</sub>	3.45 3 <sup>7</sup> / <sub>8</sub>	2.95 3 <sup>3</sup> / <sub>8</sub>	2.95 3 <sup>3</sup> / <sub>8</sub>	3.15 3 <sup>1</sup> / <sub>2</sub>	3.15 3 <sup>1</sup> / <sub>2</sub>	3.15 3 <sup>1</sup> / <sub>2</sub>	3.25 3 <sup>5</sup> / <sub>8</sub>	3.25 3 <sup>5</sup> / <sub>8</sub>	
<b>B I</b>	m yds	3.40 3 <sup>3</sup> / <sub>4</sub>	3.40 3 <sup>3</sup> / <sub>4</sub>	3.45 3 <sup>7</sup> / <sub>8</sub>	3.45 3 <sup>7</sup> / <sub>8</sub>	3.45 3 <sup>7</sup> / <sub>8</sub>	3.45 3 <sup>7</sup> / <sub>8</sub>	3.45 3 <sup>7</sup> / <sub>8</sub>	2.95 3 <sup>3</sup> / <sub>8</sub>	2.95 3 <sup>3</sup> / <sub>8</sub>	3.15 3 <sup>1</sup> / <sub>2</sub>	3.15 3 <sup>1</sup> / <sub>2</sub>	3.15 3 <sup>1</sup> / <sub>2</sub>	3.25 3 <sup>5</sup> / <sub>8</sub>	3.25 3 <sup>5</sup> / <sub>8</sub>	
<b>AB II</b>	m yds	3.10 3 <sup>1</sup> / <sub>2</sub>	3.10 3 <sup>1</sup> / <sub>2</sub>	3.25 3 <sup>5</sup> / <sub>8</sub>	3.25 3 <sup>5</sup> / <sub>8</sub>	3.25 3 <sup>5</sup> / <sub>8</sub>	3.30 3 <sup>5</sup> / <sub>8</sub>	3.30 3 <sup>5</sup> / <sub>8</sub>	3.10 3 <sup>1</sup> / <sub>2</sub>	3.10 3 <sup>1</sup> / <sub>2</sub>	3.25 3 <sup>5</sup> / <sub>8</sub>	3.25 3 <sup>5</sup> / <sub>8</sub>	3.25 3 <sup>5</sup> / <sub>8</sub>	3.30 3 <sup>5</sup> / <sub>8</sub>	3.30 3 <sup>5</sup> / <sub>8</sub>	

→ mit Richtung • avec sens • with nap  
 ★ ohne Richtung • sans sens • without nap