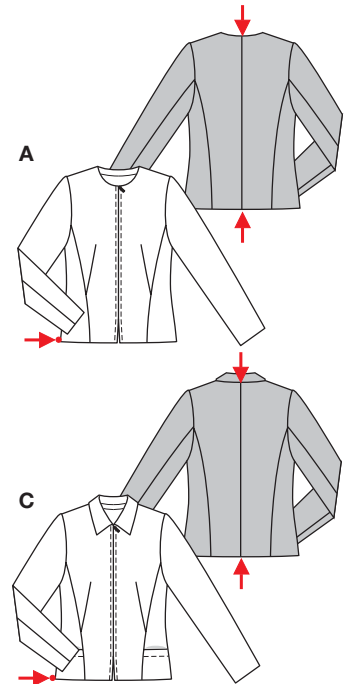
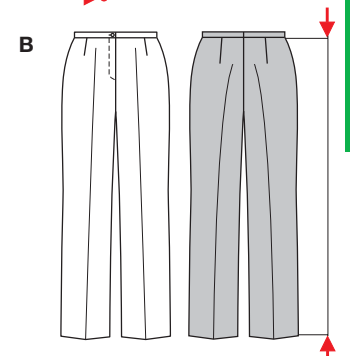


Größen • Tailles • Sizes  
 Eur. : **36 - 46**  
 US : **10 - 20**



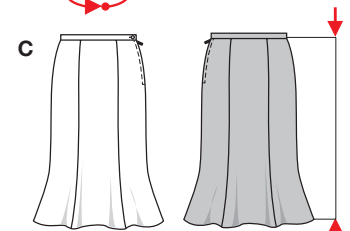
A C 60 - 62 cm  
 23<sup>3</sup>/<sub>4</sub>" to 24<sup>1</sup>/<sub>2</sub>"

A C 99 - 119 cm  
 39" to 47"



B 105 - 108 cm  
 41<sup>1</sup>/<sub>2</sub>" to 42<sup>1</sup>/<sub>2</sub>"

B 46 - 51 cm  
 18<sup>1</sup>/<sub>8</sub>" to 20<sup>1</sup>/<sub>4</sub>"



C 65 cm  
 25<sup>3</sup>/<sub>4</sub>"

C 180 - 200 cm  
 71" to 79"

## KOMBINATION



mittel, moins facile, average, dificultad media.

### Jacke • Veste • Jacket:

normal weit, semi-ajusté, semi-fitted;

### Schulter

Epaule • Shoulder: normal, normale, average width.

### Hose + Rock • Pantalon + jupe • Pants + skirt:

eng anliegend, très ajusté, close fitting.

### Stoffempfehlung:

Bouclé, leichte Wollstoffe, Tweed.

### Tissus conseillés:

bouclé, tissus en laine légers, tweed.

Recommended fabrics: boucle, lightwt. wools, tweed.

## COORDONNEES • COORDINATES • COORDINADOS

Größen Tailles • Sizes	Eur. US	114 cm / 45 ins						140 cm / 55 ins					
		36	38	40	42	44	46	36	38	40	42	44	46
A	m yds	1.75 2	1.75 2	1.90 2 <sup>1</sup> / <sub>8</sub>	1.90 2 <sup>1</sup> / <sub>8</sub>	2.00 2 <sup>1</sup> / <sub>4</sub>	2.00 2 <sup>1</sup> / <sub>4</sub>	1.40 1 <sup>5</sup> / <sub>8</sub>	1.40 1 <sup>5</sup> / <sub>8</sub>	1.40 1 <sup>5</sup> / <sub>8</sub>	1.45 1 <sup>3</sup> / <sub>4</sub>	1.45 1 <sup>3</sup> / <sub>4</sub>	1.45 1 <sup>3</sup> / <sub>4</sub>
A Futter • Doublure Lining	m yds	1.35 1 <sup>5</sup> / <sub>8</sub>	1.35 1 <sup>5</sup> / <sub>8</sub>	1.35 1 <sup>5</sup> / <sub>8</sub>	1.35 1 <sup>5</sup> / <sub>8</sub>	1.65 1 <sup>7</sup> / <sub>8</sub>	1.65 1 <sup>7</sup> / <sub>8</sub>	1.20 1 <sup>1</sup> / <sub>8</sub>	1.20 1 <sup>1</sup> / <sub>8</sub>	1.20 1 <sup>1</sup> / <sub>8</sub>	1.20 1 <sup>1</sup> / <sub>8</sub>	1.20 1 <sup>1</sup> / <sub>8</sub>	1.20 1 <sup>1</sup> / <sub>8</sub>
B	m yds	2.05 2 <sup>3</sup> / <sub>8</sub>	2.10 2 <sup>3</sup> / <sub>8</sub>	2.20 2 <sup>1</sup> / <sub>2</sub>	2.35 2 <sup>5</sup> / <sub>8</sub>	2.35 2 <sup>5</sup> / <sub>8</sub>	2.35 2 <sup>5</sup> / <sub>8</sub>	1.20 1 <sup>3</sup> / <sub>8</sub>	1.45 1 <sup>3</sup> / <sub>4</sub>	1.55 1 <sup>3</sup> / <sub>4</sub>	1.80 2	2.05 2 <sup>3</sup> / <sub>8</sub>	2.05 2 <sup>3</sup> / <sub>8</sub>
C	m yds	3.15 3 <sup>1</sup> / <sub>2</sub>	3.15 3 <sup>1</sup> / <sub>2</sub>	3.20 3 <sup>1</sup> / <sub>2</sub>	3.20 3 <sup>1</sup> / <sub>2</sub>	3.55 4	3.55 4	2.45 2 <sup>3</sup> / <sub>4</sub>	2.45 2 <sup>3</sup> / <sub>4</sub>	2.70 3	2.70 3	2.85 3 <sup>1</sup> / <sub>4</sub>	2.85 3 <sup>1</sup> / <sub>4</sub>
C Futter • Doublure Lining	m yds	2.60 2 <sup>7</sup> / <sub>8</sub>	2.60 2 <sup>7</sup> / <sub>8</sub>	2.65 3	2.65 3	2.65 3	2.65 3	1.95 2 <sup>1</sup> / <sub>4</sub>	1.95 2 <sup>1</sup> / <sub>4</sub>	2.00 2 <sup>1</sup> / <sub>4</sub>	2.00 2 <sup>1</sup> / <sub>4</sub>	2.10 2 <sup>3</sup> / <sub>8</sub>	2.10 2 <sup>3</sup> / <sub>8</sub>

→ mit Richtung • avec sens • with nap

# 8390