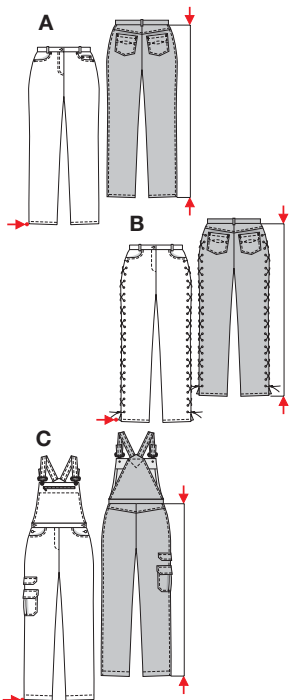


burda®



ABC 102 - 106 cm
 40¹/₄" to 41³/₄"
 ABC 41 - 47 cm
 16¹/₄" to 18¹/₂"

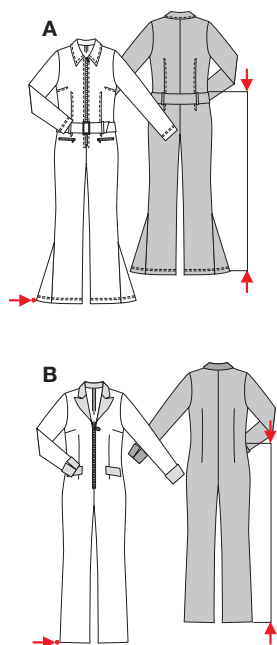
Weitere Angaben siehe Schnitttüte
 Autres indications voir pochette du patron
 See pattern envelope for further details
 Más indicaciones, en la bolsa con los patrones.

8408
★

Größen • Tailles • Sizes
 Eur. : **34 - 46**
 US : **8 - 20**



burda®



A 112 - 115 cm
 44¹/₄" to 45¹/₄"
 A 65 - 71 cm
 25³/₄" to 28"

B 110 - 113 cm
 43¹/₂" to 44¹/₂"
 B 46 - 52 cm
 18¹/₈" to 20¹/₂"

Weitere Angaben siehe Schnitttüte
 Autres indications voir pochette du patron
 See pattern envelope for further details
 Más indicaciones, en la bolsa con los patrones.



8404
★

Größen • Tailles • Sizes
 Eur. : **34 - 46**
 US : **8 - 20**

