



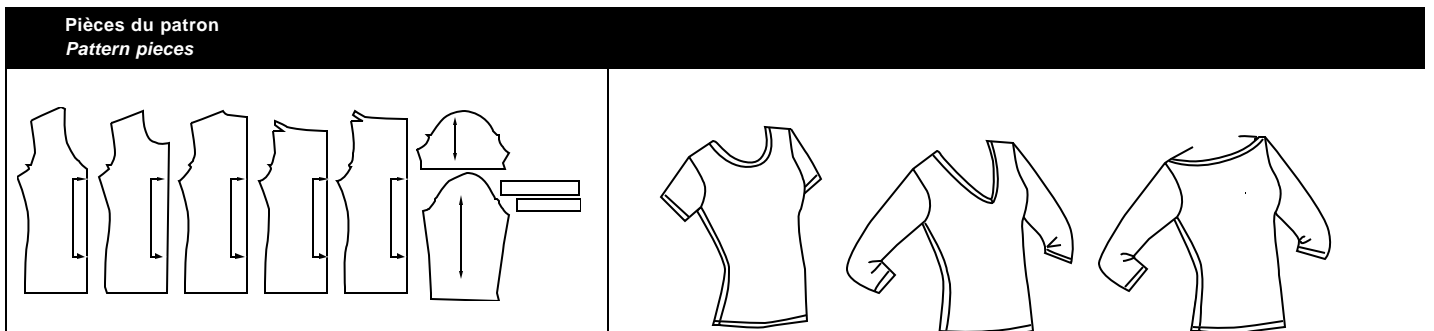
2005	Choix de t-shirts / Choice of t-shirts													
	T-shirt en tricot à manche courte ou 3/4 avec choix d'encolure ronde, en V ou bateau. Facile à confectionner. <i>Easy-to-make t-shirt with short or 3/4 length sleeve, and choice of round, V or boat neckline.</i>													
24	tailles / sizes													

ENFANTS - CHILDREN															
	Âge approximatif - Approximate age	2	3	4	5	6	7	8	9	10	11	12	13	14	
	Tailles européennes - European sizes	92	98	104	110	116	122	128	134	140	146	152	158	164	
	Tailles Jalie - Jalie sizes	F	G	H	I	J	K	L	M	N	O	P	Q	R	
	TABLEAU DE MESURES - MEASUREMENT CHART														
1	Tour de poitrine - Bust	"	21 1/4	21 1/2	22	22 1/2	23	24	24 3/4	25 1/2	26 3/4	27 1/2	28 3/4	29 1/2	30 1/4
		cm	54	55	56	57	58	61	63	65	68	70	73	75	77
2	Tour de taille - Waist	"	20	20 1/2	20 3/4	21 1/4	21 1/2	22	22 3/4	23	23 1/2	24	24 1/2	25 1/4	25 1/2
		cm	51	52	53	54	55	56	58	59	60	61	62	64	65
3	Tour des hanches - Hips	"	21 3/4	22 1/2	23	24	25	26	27 1/4	28 1/4	29 1/2	30 1/2	31 1/2	32 3/4	33 3/4
		cm	55	57	59	61	63	66	69	72	75	77	80	83	86
4	Longueur dos - Back Length	"	9	9 1/2	10	10 1/2	11	11 1/2	12	12 1/2	13	13 1/2	14	14	15
		cm	23	24	25	26.5	28	29	31	32	33.5	34	35	36	37.5

Tissu - Fabric		Largeur - Width		Quantité de tissu requise - Required yardage												
Tricot ou tissu avec lycra ou spandex avec 30% d'extensibilité dans le sens de la largeur. <i>Knit or fabric with spandex or lycra with 30% widthwise stretch.</i>	Manche courte <i>Short sleeve</i>	55"	yd	1/2	1/2	1/2	1/2	5/8	5/8	5/8	3/4	3/4	3/4	3/4	5/8	7/8
		140 cm	m	0.50	0.50	0.50	0.50	0.55	0.55	0.55	0.60	0.60	0.60	0.60	0.60	0.85
	Manche 3/4 <i>3/4 sleeve</i>	55"	yd	1/2	5/8	5/8	3/4	3/4	3/4	3/4	3/4	7/8	7/8	7/8	1 1/8	
		140 cm	m	0.55	0.60	0.60	0.65	0.70	0.70	0.70	0.75	0.75	0.80	0.80	0.85	1.05
	Manche courte <i>Short sleeve</i>	59"	yd	1/2	1/2	1/2	1/2	5/8	5/8	5/8	5/8	5/8	5/8	3/4	3/4	
		150 cm	m	0.50	0.50	0.50	0.50	0.55	0.55	0.55	0.60	0.60	0.60	0.65	0.65	
	Manche 3/4 <i>3/4 sleeve</i>	59"	yd	5/8	5/8	5/8	3/4	3/4	3/4	7/8	7/8	7/8	7/8	7/8	7/8	
		150 cm	m	0.55	0.60	0.60	0.65	0.70	0.70	0.70	0.75	0.75	0.80	0.80	0.85	0.85

FEMMES - WOMEN														
	Tailles USA - US Sizes													
	5/6 7/8 9/10 11/12 13/14 15/16 17/18 19/20 21/22 23/24 25/26													
	Tailles européennes - European Sizes													
	32 34 36 38 40 42 44 46 48 50 52													
Tailles Jalie - Jalie sizes														
S T U V W X Y Z AA BB CC														
TABLEAU DE MESURES - MEASUREMENT CHART														
1	Tour de poitrine - Bust	"	31	32	33	35	36	38	39	41	43	45	48	
		cm	80	82	84	88	92	96	100	104	110	115	121	
2	Tour de taille - Waist	"	26	26	27	28	30	31	33	35	37	39	42	
		cm	66	67	68	72	76	80	84	88	94	100	106	
3	Tour des hanches - Hips	"	35	36	37	38	39	41	42	43	45	47	49	
		cm	88	91	94	97	100	103	106	109	115	120	125	
4	Longueur dos - Back Length	"	15 3/8	16	16 1/4	16 1/2	16 3/4	16 7/8	17	17 1/4	17 1/2	17 1/2	17 1/2	
		cm	39	41	41.5	42	42.5	43	43.5	44	44.5	45	45	

Tissu - Fabric		Largeur - Width		Quantité de tissu requise - Required yardage											
Tricot ou tissu avec lycra ou spandex avec 30% d'extensibilité dans le sens de la largeur. <i>Knit or fabric with spandex or lycra with 30% widthwise stretch.</i>	Manche courte <i>Short sleeve</i>	55"	yd	1	1	1	1	1	1	1	1	1	1 1/8	1 1/8	
		140 cm	m	0.85	0.85	0.90	0.90	0.90	0.95	0.95	0.95	0.95	1.00	1.00	
	Manche 3/4 <i>3/4 sleeve</i>	55"	yd	1	1 1/8	1 1/5	1 1/4	1 1/4	1 1/4	1 1/4	1 1/4	1 1/2	1 1/2	1 1/2	
		140 cm	m	1.05	1.05	1.10	1.10	1.15	1.15	1.15	1.15	1.20	1.20	1.25	
	Manche courte <i>Short sleeve</i>	59"	yd	3/4	7/8	1	1	1	1	1	1	1 1/8	1 1/8		
		150 cm	m	0.65	0.85	0.90	0.90	0.90	0.95	0.95	0.95	1.00	1.00		
	Manche 3/4 <i>3/4 sleeve</i>	59"	yd	7/8	1 1/8	1 1/8	1 1/4	1 1/4	1 1/4	1 1/4	1 1/4	1 1/4	1 1/4	1 3/8	
		150 cm	m	0.85	1.05	1.05	1.10	1.10	1.15	1.15	1.15	1.20	1.20	1.25	



Les ressources de couture et d'ourlet sont intégrées dans le patron.
Seam and hem allowances are included in pattern.

Ce vêtement est cousu à 6 mm (1/4") du bord. *Stitch this garment 6 mm (1/4") from the edge.*

code de prix
price code

