



**2107ABC**

**Pantalon et short pour garçons, adolescents et hommes**

**22** tailles sizes

Pantalon long ou court à jambe droite sans pli au devant. Braguette zippée, 2 poches au devant, poches appliquées au dos et poche à rabat à la jambe. Un élastique peut être ajouté au milieu dos pour les enfants.

**Pants and short for boys, teens and men**

Flat front pants or short with relaxed fit through hip, thigh and leg, cut straight to ankle. Zip fly, front, back and side flap pockets. Elastic at back for children.

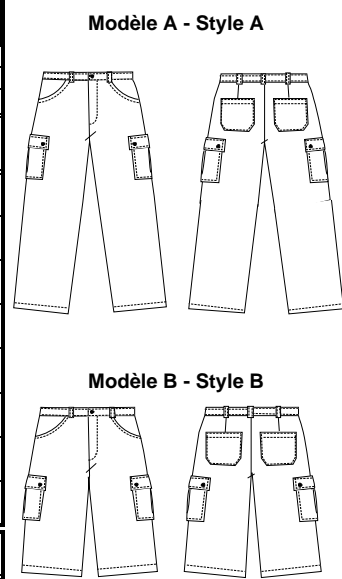
**ENFANTS - CHILDREN**

	Tailles correspondantes - Corresponding sizes	2	3	4	5	6	7	8	9	10	11	12	13	14
	Tailles Jalie Sizes	F	G	H	I	J	K	L	M	N	O	P	Q	R
	<b>Tableau de mesures - Measurement Chart</b>													
1	Stature / Height	36"	38 1/2"	41"	43 1/2"	45 1/2"	48"	50 1/2"	53"	55"	57 1/2"	60"	62"	64 1/2"
2	Tour de poitrine / Bust	22"	22 5/8"	23 5/8"	24 1/2"	25 1/8"	26"	26 3/4"	27 1/2"	28 3/8"	29 3/8"	30"	31 3/4"	33"
3	Tour de taille / Waist	20 7/8"	21 1/2"	22"	22 5/8"	22 1/4"	23 1/4"	24 1/2"	25"	25 5/8"	26 5/8"	27 1/2"	28 3/4"	29 3/4"
4	Tour des hanches / Hips	22 7/8"	23 5/8"	24 5/8"	25 1/2"	26 3/8"	27 1/8"	28 1/8"	29 1/8"	30"	31 1/2"	32 5/8"	34 1/4"	35 5/8"
5	Dos (encolure > taille) / Back (neck > waist)	9 1/8"	9 5/8"	10 1/8"	10 3/4"	11 1/4"	11 7/8"	12 1/2"	13"	13 3/4"	14 1/2"	15 1/4"	16 1/4"	17 1/4"
6	Longueur manche (nuque > poignet) / Sleeve Length (nape > wrist)	16 5/8"	17 3/4"	18 7/8"	20"	21 1/4"	22 1/2"	23 5/8"	24 3/4"	26"	27 1/8"	28 3/8"	29 1/2"	30 3/4"
7	Tour du cou / Neckband	10 3/8"	10 3/4"	11"	11 1/2"	11 3/4"	12 1/8"	12 1/2"	12 7/8"	13"	13 3/8"	13 1/2"	14"	14 1/4"
8	Longueur côté (taille > sol) / Side leg length (waist > ground)	20"	22"	23 5/8"	25 5/8"	27 1/8"	29 1/8"	30 3/4"	32 1/4"	33 1/2"	35"	36 1/4"	37 1/2"	39"

Tissu / Fabric	Largeur du tissu / Fabric Width	Quantité requise - Required yardage														
<b>Tissus suggérés :</b> Toile de coton, denim léger Serge, Garbardine, Popeline <b>Suggested fabric :</b> Cotton gabardine, lightwt denim, Twill, Garbardine, Poplin	A	114 cm	m	0,95	1,10	1,05	1,20	1,25	1,30	1,45	1,45	1,50	1,85	1,95	2,05	2,10
		45"	yd	1	1 1/4	1 1/4	1 1/4	1 1/4	1 1/2	1 1/2	1 1/2	1 3/4	2	2 1/4	2 1/4	2 1/4
	B	140 cm	m	0,95	1,10	1,05	1,10	1,15	1,20	1,25	1,30	1,35	1,40	1,45	1,60	1,65
		55"	yd	1	1 1/4	1 1/4	1 1/4	1 1/4	1 1/4	1 1/4	1 1/2	1 1/2	1 1/2	1 1/2	1 3/4	1 3/4
Doubleure - Lining	114 cm	m	0,25	0,25	0,25	0,30	0,30	0,30	0,30	0,30	0,30	0,35	0,35	0,35	0,35	
	45"	yd	1/4	1/4	1/4	1/4	1/4	1/4	1/4	1/4	1/4	1/2	1/2	1/2	1/2	

**ADULTES - ADULTS**

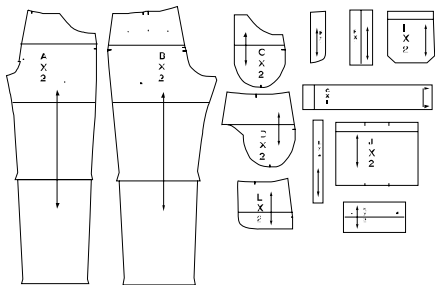
	Tailles correspondantes - Corresponding	34	36	38	40	42	44	46	48	50
	Tailles Européennes - E uropean Sizes	44	46	48	50	52	54	56	58	60
	Tailles Jalie Sizes	S	T	U	V	W	X	Y	Z	AA
<b>Tableau de mesures - Measurement Chart</b>										
1	Stature / Height	67"	67 3/4"	68 1/2"	69 1/4"	70"	70 3/4"	71 5/8"	72 1/2"	73 1/4"
2	Tour de poitrine / Bust	34 5/8"	36 1/4"	37 3/4"	39 3/8"	41"	42,5"	44"	45 5/8"	47 1/4"
3	Tour de taille / Waist	30"	32 1/4"	33 7/8"	35 1/2"	37"	38 5/8"	41"	43 3/8"	45 1/2"
4	Tour des hanches / Hips	37"	38 5/8"	40 1/8"	41 3/4"	43 3/8"	44 7/8"	46 1/2"	48"	49 5/8"
5	Dos (encolure > taille) / Back (neck > waist)	18 1/8"	18 1/4"	18 1/2"	18 5/8"	18 7/8"	19 1/8"	19 1/4"	19 1/2"	19 5/8"
6	Longueur manche (nuque > poignet) / Sleeve Length (nape > wrist)	31 7/8"	32 1/4"	32 5/8"	33"	33 1/2"	33 7/8"	34 1/4"	34 5/8"	35"
7	Tour du cou / Neckband	14 1/2"	15"	15 3/8"	15 3/4"	16 1/8"	16 1/2"	17"	17 1/8"	17 3/4"
8	Longueur côté (taille > sol) / Side leg length (waist > ground)	40"	40 1/2"	41"	41 1/2"	42"	42 1/2"	43"	43 1/2"	44"



Plan de coupe inclus  
Cutting layout included

Tissu / Fabric	Largeur du tissu / Fabric Width	Quantité requise - Required yardage										
<b>Tissus suggérés :</b> Toile de coton, denim léger Serge, Garbardine, Popeline <b>Suggested fabric :</b> Cotton gabardine, lightwt denim, Twill, Garbardine, Poplin	A	114 cm	m	2,20	2,25	2,40	2,55	2,60	2,65	2,85	2,85	
		45"	yd	2 1/2	2 1/2	2 1/2	2 3/4	2 3/4	3	3	3	
	B	140 cm	m	1,70	1,80	2,20	2,25	2,25	2,25	2,30	2,35	2,40
		55"	yd	1 3/4	2	2 1/2	2 1/2	2 1/2	2 1/2	2 1/2	2 1/2	2 1/2
Doubleure - Lining	114 cm	m	0,40	0,40	0,40	0,40	0,40	0,40	0,40	0,40	0,40	
	45"	yd	1/2	1/2	1/2	1/2	1/2	1/2	1/2	1/2	1/2	

**Pièces du patron - Pattern pieces**



Ce vêtement est cousu à 1 cm (3/8") du bord.  
Stitch this garment a 1 cm (3/8") from the edge.

**Articles de mercerie - Notions**

5x Boutons 5x Buttons	1x Fermeture à glissière à petites dents 1x Zipper with small teeth
Entoilage pour ceinture Waistband interfacing	25 cm (10")
4cm de largeur 1 5/8" wide	

Les ressources de couture et d'ourlet sont intégrés dans le patron.  
Seam and hem allowances are included in the pattern.

code barre ici  
7 78611940009

Code de prix  
Price code



Les patrons Jalie inc. 2478 Martel Saint-Romuald QC Canada G6W 6L2  
www.jalie.com

© Jeanne Binet 2001  
Toute reproduction est interdite  
Reproduction is forbidden