



2108 ABC

22 tailles
sizes

Doudoune pour enfants, adolescents et adultes

Manteau d'hiver avec col doublé de polar, fermeture à glissière séparable dans les deux sens avec patte coupe-vent au devant, deux poches zippées doublées de polar pour garder vos mains au chaud, poche zippée à la doublure, capuchon doublé amovible avec boutons-pression, poignets élastiques ajustables avec velcro et cordon élastique pour un ajustement à l'ourlet.

Winter jacket for children, teens and adults

Winter jacket with collar lined by polar, two-way zipper with front wind-breaker shield, two zippered pockets lined by polar to keep your hands warm, zippered pocket in lining, lined and removable hood with snaps, adjustable elastic wrist with velcro and elastic drawstring for a hem adjustment.

ENFANTS - CHILDREN

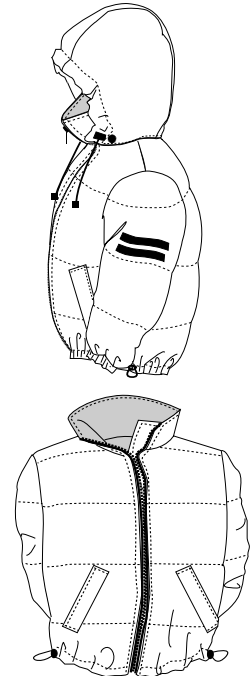
	Tailles correspondantes Corresponding sizes	2	3	4	5	6	7	8	9	10	11	12	13	14
	Tailles Jalie Sizes	F	G	H	I	J	K	L	M	N	O	P	Q	R
Tableau de mesures - Measurement Chart														
1	Stature Height	36" 92 cm	38 1/2" 98 cm	41" 104 cm	43 1/2" 110 cm	45 1/2" 116 cm	48" 122 cm	50 1/2" 128 cm	53" 134 cm	55" 140 cm	57 1/2" 146 cm	60" 152 cm	62" 158 cm	64 1/2" 164 cm
2	Tour de poitrine Bust	22" 56 cm	22 5/8" 58 cm	23 5/8" 60 cm	24 1/2" 62 cm	25 1/8" 64 cm	26" 66 cm	26 3/4" 68 cm	27 1/2" 70 cm	28 3/8" 72 cm	29 3/8" 74,5 cm	30" 78 cm	31 3/4" 81 cm	33" 84 cm
3	Tour de taille Waist	20 7/8" 53 cm	21 1/2" 54,5 cm	22" 56 cm	22 5/8" 57,5 cm	22 1/4" 59 cm	23 1/4" 60,5 cm	24 1/2" 62 cm	25" 63,5 cm	25 5/8" 65 cm	26 5/8" 67,5 cm	27 1/2" 70 cm	28 3/4" 73 cm	29 3/4" 75,5 cm
4	Tour des hanches Hips	22 7/8" 58 cm	23 5/8" 60 cm	24 5/8" 62,5 cm	25 1/2" 65 cm	26 3/8" 67 cm	27 1/8" 69 cm	28 1/8" 72 cm	29 1/8" 74 cm	30" 76 cm	31 1/2" 80 cm	32 5/8" 83 cm	34 1/4" 87 cm	35 5/8" 90,5 cm
5	Dos (encolure > taille) Back (neck > waist)	9 1/8" 23 cm	9 5/8" 24,4 cm	10 1/8" 25,8 cm	10 3/4" 27,3 cm	11 1/4" 28,7 cm	11 7/8" 30,1 cm	12 1/2" 31,6 cm	13" 33 cm	13 3/4" 35 cm	14 1/2" 37 cm	15 1/4" 39 cm	16 1/4" 41,5 cm	17 1/4" 43,8 cm
6	Longueur manche (milieu dos > poignet) Sleeve length (mid back > wrist)	16 5/8" 42 cm	17 3/4" 45 cm	18 7/8" 48 cm	20" 51 cm	21 1/4" 54 cm	22 1/2" 57 cm	23 5/8" 60 cm	24 3/4" 63 cm	26" 66 cm	27 1/8" 69 cm	28 3/8" 72 cm	29 1/2" 75 cm	30 3/4" 78 cm
7	Tour du cou Neckband	10 3/8" 26,5 cm	10 3/4" 27 cm	11" 28 cm	11 1/2" 29 cm	11 3/4" 30 cm	12 1/8" 31 cm	12 1/2" 31,5 cm	12 7/8" 32,5 cm	13" 33 cm	13 3/8" 34 cm	13 1/2" 34,5 cm	14" 35,5 cm	14 1/4" 36,5 cm
8	Longueur côté (taille > sol) Side leg length (waist > ground)	20" 51 cm	22" 56 cm	23 5/8" 60 cm	25 5/8" 65 cm	27 1/8" 69 cm	29 1/8" 74 cm	30 3/4" 78 cm	32 1/4" 82 cm	33 1/2" 85 cm	35" 89 cm	36 1/4" 92 cm	37 1/2" 95 cm	39" 99 cm

Tissus conseillés Suggested Fabrics	Tissu Fabric	Largeur du tissu Fabric Width	Quantité requise - Required yardage													
Nylon hydrofuge <u>Souple</u> Flexible waterproof nylon	A	150 cm 59"	m yd	1,25 1 3/8	1,30 1 3/8	1,35 1 1/2	1,40 1 1/2	1,40 1 1/2	1,50 1 5/8	1,60 1 3/4	1,65 2	1,70 1 7/8	1,75 1 7/8	2,05 2 1/4	2,10 2 1/2	2,15 2 1/2
Doublure nylon taffeta Nylon taffeta lining	B	150 cm 59"	m yd	0,80 7/8	0,90 1	1,00 1 1/8	1,05 1 1/8	1,10 1	1,15 1 1/4	1,20 1 1/3	1,25 1 3/8	1,30 1 3/8	1,35 1 1/2	1,40 1 1/2	1,45 1 5/8	1,50 1 5/8
Kodel <u>Souple</u> (épaisseur 4 cm) Flexible Kodel (1/2" thick)	C	150 cm 59"	m yd	0,95 1	0,95 1	1,00 1 1/8	1,00 1 1/8	1,05 1 1/8	1,25 1 3/8	1,35 1 1/2	1,40 1 1/2	1,45 1 5/8	1,50 1 5/8	1,55 1 2/3	1,60 1 3/4	1,65 2
Polar (col+poche+patte) Polar fleece	D	150 cm 59"	m yd	0,50 1/2	0,50 1/2	0,55 1/2	0,55 1/2	0,60 1/2	0,60 1/2	0,65 1/2	0,65 1/2	0,70 3/4	0,70 3/4	0,75 7/8	0,75 7/8	0,80 7/8

ADULTES - ADULTS

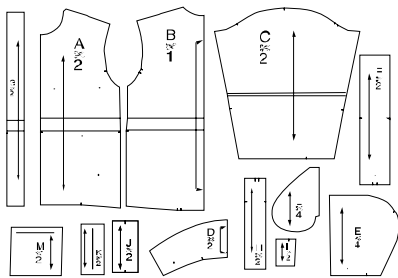
	Tailles correspondantes - Corresponding sizes	S	M	L	XL	XXL				
	Tailles Jalie Sizes	S	T	U	V	W	X	Y	Z	AA
Tableau de mesures - Measurement Chart										
1	Stature Height	67" 170 cm	67 3/4" 172 cm	68 1/2" 174 cm	69 1/4" 176 cm	70" 178 cm	70 3/4" 180 cm	71 5/8" 182 cm	72 1/2" 184 cm	73 1/4" 186 cm
2	Tour de poitrine Bust	34 5/8" 88 cm	36 1/4" 92 cm	37 3/4" 96 cm	39 3/8" 100 cm	41" 104 cm	42,5" 108 cm	44" 112 cm	45 5/8" 116 cm	47 1/4" 120 cm
3	Tour de taille Waist	30" 78 cm	32 1/4" 82 cm	33 7/8" 86 cm	35 1/2" 90 cm	37" 94 cm	38 5/8" 98 cm	41" 104 cm	43 3/8" 110 cm	45 1/2" 116 cm
4	Tour des hanches Hips	37" 94 cm	38 5/8" 98 cm	40 1/8" 102 cm	41 3/4" 106 cm	43 3/8" 110 cm	44 7/8" 114 cm	46 1/2" 118 cm	48" 122 cm	49 5/8" 126 cm
5	Dos (encolure > taille) Back-neck to waist	18 1/8" 46 cm	18 1/4" 46,5 cm	18 1/2" 47 cm	18 5/8" 47,5 cm	18 7/8" 48 cm	19 1/8" 48,5 cm	19 1/4" 49 cm	19 1/2" 49,5 cm	19 5/8" 50 cm
6	Longueur manche (milieu dos > poignet) Sleeve length (mid back > wrist)	31 7/8" 81 cm	32 1/4" 82 cm	32 5/8" 83 cm	33" 84 cm	33 1/2" 85 cm	33 7/8" 86 cm	34 1/4" 87 cm	34 5/8" 88 cm	35" 89 cm
7	Tour du cou Neck Width	14 1/2" 37 cm	15" 38 cm	15 3/8" 39 cm	15 3/4" 40 cm	16 1/8" 41 cm	16 1/2" 42 cm	17" 43 cm	17 1/8" 44 cm	17 3/4" 45 cm
8	Longueur côté (taille > sol) Side leg length (waist > ground)	40" 102 cm	40 1/2" 103 cm	41" 104 cm	41 1/2" 106 cm	42" 107 cm	42 1/2" 108 cm	43" 109 cm	43 1/2" 110 cm	44" 112 cm

Tissus conseillés Suggested Fabrics	Tissu Fabric	Largeur du tissu Fabric Width	Quantité requise - Required yardage									
Nylon hydrofuge <u>souple</u> Flexible waterproof nylon	A	150 cm 59"	m yd	2,20 2 3/8	2,20 2 3/8	2,20 2 3/8	2,20 2 3/8	2,35 2 5/8	2,35 2 5/8	2,40 2 5/8	2,45 2 5/8	2,50 2 3/4
Doublure nylon taffeta Nylon taffeta lining	B	150 cm 59"	m yd	1,55 1 2/3	1,55 1 2/3	1,55 1 2/3	1,55 1 2/3	1,60 1 3/4	1,60 1 3/4	2,00 2 1/8	2,00 2 1/8	2,00 2 1/8
Kodel <u>Souple</u> (épaisseur 4 cm) Flexible Kodel (1/2" thick)	C	150 cm 59"	m yd	1,70 1 7/8	1,75 1 7/8	1,85 2	1,85 2	1,90 2 1/8	1,90 2 1/8	1,95 2 1/8	1,95 2 1/8	2,00 2 1/8
Polar (col+poche+patte) Polar fleece	D	150 cm 59"	m yd	0,80 7/8	0,80 7/8	0,80 7/8	0,80 7/8	0,85 1	0,85 1	0,85 1	0,85 1	0,85 1



Plan de coupe inclus
Cutting layout included

Pièces du patron - Pattern pieces



Ce vêtement est cousu à 1 cm (3/8") du bord.
Stitch this garment a 1 cm (3/8") from the edge.

Les ressources de couture et d'ourlet sont intégrés dans le patron.
Seam and hem allowances are included in pattern.

Articles de mercerie - Notions

1x Fermeture à glissière 2 way 1x Two-way zipper		Velcro 25 cm (10")		3x Fermetures à glissière (petites dents) 3x Zipper (small and teeth)	
ATTENTION Si votre stature (1) est petite que celle correspondant au tableau de mesures, choisir une fermeture éclair 5 cm (2") plus courte NOTE If actual height is less than height stated for size corresponding to other chart measurement, choose a zipper 5 cm (2") shorter		3x Boutons-pression 3x Snaps		2 Serre-cordons à un trou 2 Serre-cordons à deux trous 2 Single cord-locks 2 Double cord-locks	
F - AA 40 cm (16") G - H 45 cm (18") I - J 50 cm (20") K - L 55 cm (22") M - N 60 cm (24") O - P 65 cm (26") Q - R 70 cm (28") S - V 75 cm (30") W - AA 80 cm (32")		Cordon élastique Elastic Drawstring		Bande réfléchissante (facultatif) Reflecting Stripe (optional) 1 m (40")	
Élastique (2,5 cm) - Elastic (1")		F - M 2,00 m (2 1/8 yd)			
F - AA 40 cm (16")		N - W 2,25 m (2 1/2 yd)			
Élastique (1 cm) - Elastic (3/8")		X - AA 2,50 m (2 3/4 yd)			
F - M 50 cm (20")					
N - AA 75 cm (30")					

Les patrons Jalie inc. 2478 Martel Saint-Romuald QC Canada G6W 6L2
www.jalie.com

© Jeanne Binet 2001
Toute reproduction est interdite
Reproduction is forbidden