



2109ABC

Salopette d'hiver doublée pour enfants, adolescents et adultes

22 tailles sizes

Salopette doublée avec ou sans isolant . Braguette avec fermeture à glissière, deux poches zippées à passepoil simple, taille élastique ajustable avec velcro, bretelles élastiques ajustables. Renforcement à la cheville, genou articulé et renforcé, guêtre à la cheville coulissée d'un élastique, ajustement velcro à l'ourlet .

Lined winter overalls for children, teens and adults

Lined overalls with or without interlining. Zip fly , two zipped welt pockets, elastic waist adjustable with velcro, adjustable elastic straps. Reinforced at the ankles, reinforced and articulated at the knees, gaiter at ankle, hemmed by an elastic, velcro adjustment at hem.

ENFANTS - CHILDREN

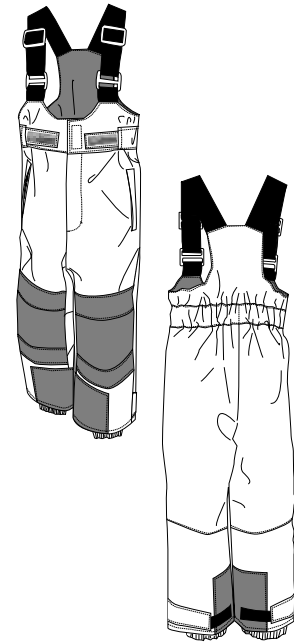
Tailles correspondantes - Corresponding sizes		2	3	4	5	6	7	8	9	10	11	12	13	14
Tailles Jalie Sizes		F	G	H	I	J	K	L	M	N	O	P	Q	R
Tableau de mesures - Measurement Chart														
	1 Stature / Height	36" 92 cm	38 1/2" 98 cm	41" 104 cm	43 1/2" 110 cm	45 1/2" 116 cm	48" 122 cm	50 1/2" 128 cm	53" 134 cm	55" 140 cm	57 1/2" 146 cm	60" 152 cm	62" 158 cm	64 1/2" 164 cm
	2 Tour de poitrine / Bust	22" 56 cm	22 5/8" 58 cm	23 5/8" 60 cm	24 1/2" 62 cm	25 1/8" 64 cm	26" 66 cm	26 3/4" 68 cm	27 1/2" 70 cm	28 3/8" 72 cm	29 3/8" 74,5 cm	30" 78 cm	31 3/4" 81 cm	33" 84 cm
	3 Tour de taille / Waist	20 7/8" 53 cm	21 1/2" 54,5 cm	22" 56 cm	22 5/8" 57,5 cm	22 1/4" 59 cm	23 1/4" 60,5 cm	24 1/2" 62 cm	25" 63,5 cm	25 5/8" 65 cm	26 5/8" 67,5 cm	27 1/2" 70 cm	28 3/4" 73 cm	29 3/4" 75,5 cm
	4 Tour des hanches / Hips	22 7/8" 58 cm	23 5/8" 60 cm	24 5/8" 62,5 cm	25 1/2" 65 cm	26 3/8" 67 cm	27 1/8" 69 cm	28 1/8" 72 cm	29 1/8" 74 cm	30" 76 cm	31 1/2" 80 cm	32 5/8" 83 cm	34 1/4" 87 cm	35 5/8" 90,5 cm
	5 Dos (encolure > taille) / Back (neck > waist)	9 1/8" 23 cm	9 5/8" 24,4 cm	10 1/8" 25,8 cm	10 3/4" 27,3 cm	11 1/4" 28,7 cm	11 7/8" 30,1 cm	12 1/2" 31,6 cm	13" 33 cm	13 3/4" 35 cm	14 1/2" 37 cm	15 1/4" 39 cm	16 1/4" 41,5 cm	17 1/4" 43,8 cm
	6 Longueur manche (milieu dos > poignet) / Sleeve length (middle back > wrist)	16 5/8" 42 cm	17 3/4" 45 cm	18 7/8" 48 cm	20" 51 cm	21 1/4" 54 cm	22 1/2" 57 cm	23 5/8" 60 cm	24 3/4" 63 cm	26" 66 cm	27 1/8" 69 cm	28 3/8" 72 cm	29 1/2" 75 cm	30 3/4" 78 cm
	7 Tour du cou / Neckband	10 3/8" 26,5 cm	10 3/4" 27 cm	11" 28 cm	11 1/2" 29 cm	11 3/4" 30 cm	12 1/8" 31 cm	12 1/2" 32 cm	12 7/8" 32,5 cm	13" 33 cm	13 3/8" 34 cm	13 1/2" 34,5 cm	14" 35,5 cm	14 1/4" 36 cm
	8 Longueur côté (taille > sol) / Side leg length (waist > ground)	20" 51 cm	22" 56 cm	23 5/8" 60 cm	25 5/8" 65 cm	27 1/8" 69 cm	29 1/8" 74 cm	30 3/4" 78 cm	32 1/4" 82 cm	33 1/2" 85 cm	35" 89 cm	36 1/4" 92 cm	37 1/2" 95 cm	39" 99 cm

Tissu / Fabric	Largeur du tissu / Fabric Width	Quantité requise - Required yardage													
		m	1,30	1,35	1,40	1,50	1,55	1,60	1,70	1,75	1,80	1,90	1,95	2,05	2,15
Tissu principal : nylon hydrofuge / Main fabric : waterproof nylon	150 cm / 59"	yd	1 3/8	1 1/2	1 1/2	1 2/3	1 2/3	1 3/4	1 7/8	1 7/8	2	2	2 1/8	2 1/4	2 1/3
Doublure : taffeta, polar, tissu piqué / Lining : taffetas, polar, quilted nylon	150 cm / 59"	m	0,95	1,05	1,05	1,05	1,10	1,15	1,20	1,25	1,30	1,35	1,40	1,45	1,50
Insulant (optionnel) : kodel, thissulate / Insulant (optional) : kodel, thissulate		yd	1	1 1/8	1 1/8	1 1/8	1 1/4	1 1/4	1 1/3	1 3/8	1 3/8	1 1/2	1 1/2	1 5/8	1 2/3
Tissu pour renforts / Fabric for reinforcement	150 cm / 59"	m	0,30	0,30	0,30	0,30	0,35	0,35	0,35	0,35	0,35	0,40	0,40	0,40	0,40
		yd	1/3	1/3	1/3	1/3	3/8	3/8	3/8	3/8	3/8	1/2	1/2	1/2	1/2

ADULTES - ADULTS

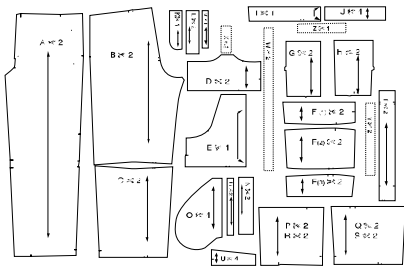
Tailles correspondantes - Corresponding sizes		S		M		L		XL		XXL
Tailles Jalie Sizes		S	T	U	V	W	X	Y	Z	AA
Tableau de mesures - Measurement Chart										
	1 Stature / Height	67" 170 cm	67 3/4" 172 cm	68 1/2" 174 cm	69 1/4" 176 cm	70" 178 cm	70 3/4" 180 cm	71 5/8" 182 cm	72 1/2" 184 cm	73 1/4" 186 cm
	2 Tour de poitrine / Bust	34 5/8" 88 cm	36 1/4" 92 cm	37 3/4" 96 cm	39 3/8" 100 cm	41" 104 cm	42,5" 108 cm	44" 112 cm	45 5/8" 116 cm	47 1/4" 120 cm
	3 Tour de taille / Waist	30" 78 cm	32 1/4" 82 cm	33 7/8" 86 cm	35 1/2" 90 cm	37" 94 cm	38 5/8" 98 cm	41" 104 cm	43 3/8" 110 cm	45 1/2" 116 cm
	4 Tour des hanches / Hips	37" 94 cm	38 5/8" 98 cm	40 1/8" 102 cm	41 3/4" 106 cm	43 3/8" 110 cm	44 7/8" 114 cm	46 1/2" 118 cm	48" 122 cm	49 5/8" 126 cm
	5 Dos (encolure > taille) / Back (neck > waist)	18 1/8" 46 cm	18 1/4" 46,5 cm	18 1/2" 47 cm	18 5/8" 47,5 cm	18 7/8" 48 cm	19 1/8" 48,5 cm	19 1/4" 49 cm	19 1/2" 49,5 cm	19 5/8" 50 cm
	6 Longueur manche (milieu dos > poignet) / Sleeve length (middle back > wrist)	31 7/8" 81 cm	32 1/4" 82 cm	32 5/8" 83 cm	33" 84 cm	33 1/2" 85 cm	33 7/8" 86 cm	34 1/4" 87 cm	34 5/8" 88 cm	35" 89 cm
	7 Tour du cou / Neckband	14 1/2" 37 cm	15" 38 cm	15 3/8" 39 cm	15 3/4" 40 cm	16 1/8" 41 cm	16 1/2" 42 cm	17" 43 cm	17 1/8" 44 cm	17 3/4" 45 cm
	8 Longueur côté (taille > sol) / Side leg length (waist > ground)	40" 102 cm	40 1/2" 103 cm	41" 104 cm	41 1/2" 106 cm	42" 107 cm	42 1/2" 108 cm	43" 109 cm	43 1/2" 110 cm	44" 112 cm

Tissu / Fabric	Largeur du tissu / Fabric Width	Quantité requise - Required yardage									
		m	2,20	2,45	2,50	2,55	2,60	2,65	2,70	2,75	2,80
Tissu principal : nylon hydrofuge / Main fabric : waterproof nylon	150 cm / 59"	yd	2 3/8	2 2/3	2 3/4	2 3/4	2 7/8	2 7/8	3	3	3
Doublure : taffeta, polar, tissu piqué / Lining : taffetas, polar, quilted nylon	150 cm / 59"	m	1,55	1,60	1,95	1,95	2,00	2,00	2,05	2,05	2,05
Insulant (optionnel) : kodel, thissulate / Insulant (optional) : kodel, thissulate		yd	1 2/3	1 3/4	2 1/8	2 1/8	2 1/4	2 1/4	2 1/4	2 1/4	2 1/4
Tissu pour renforts / Fabric for reinforcement	150 cm / 59"	m	0,40	0,40	0,40	0,40	0,40	0,40	0,40	0,40	0,40
		yd	1/2	1/2	1/2	1/2	1/2	1/2	1/2	1/2	1/2



Plan de coupe inclus / Cutting layout included

Pièces du patron - Pattern pieces



Les ressources de couture et d'ourlet sont intégrés dans le patron. / Seam and hem allowances are included in the pattern.

Articles de mercerie - Notions

Bretelle élastique 38 mm (1 1/2") / Suspenders elastic 38 mm (1 1/2")		Velcro 1,5 cm (5/8")		3x Fermeture à glissière à petites dents / 3x Zipper with small teeth	
F - I	1,25 m (1 3/8 yd)	75 cm (30")		25 cm (10")	
J - N	1,50 m (1 2/3 yd)	4x Boucles / 4x Tri-Glides		Élastique 2,5 cm (cheville) / Elastic 1" (ankle)	
O - R	1,75 m (2 yd)	38 mm (1 1/2")		70 cm (28")	
S - AA	2 m (2 1/5 yd)				

Ce vêtement est cousu à 1 cm (3/8") du bord. / Stitch this garment a 1 cm (3/8") from the edge.