



**2110ABC**

**22** tailles  
sizes

**Blouson sport doublé pour enfants, adolescents et adultes**

Survêtement sport doublé à manche raglan avec capuchon ajustable ou col, bandes décoratives, poches zippées avec passepoil simple au devant, poche zippée à la doublure, poignets ajustables avec velcro et ajustement à l'ourlet.

**Lined jacket for children, teens and adults**

Lined sport raglan-sleeved jacket with adjustable hood or collar, decorative stripes, zipped welt pockets at front, zipped pocket at lining, adjustable cuffs and hem.

**ENFANTS - CHILDREN**

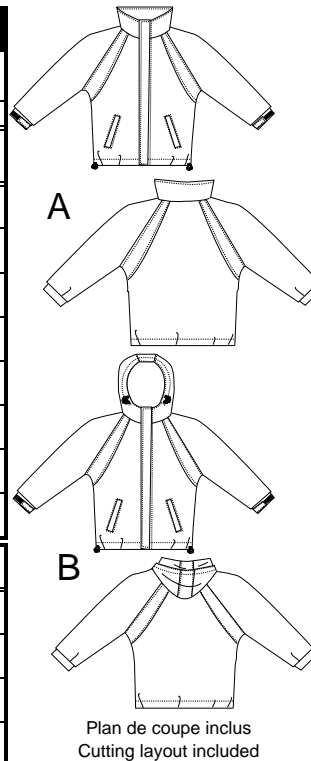
	Tailles correspondantes - Corresponding sizes	2	3	4	5	6	7	8	9	10	11	12	13	14
	Tailles <b>Jalie</b> Sizes	<b>F</b>	<b>G</b>	<b>H</b>	<b>I</b>	<b>J</b>	<b>K</b>	<b>L</b>	<b>M</b>	<b>N</b>	<b>O</b>	<b>P</b>	<b>Q</b>	<b>R</b>
<b>Tableau de mesures - Measurement Chart</b>														
1	Stature / Height	36"	38 1/2"	41"	43 1/2"	45 1/2"	48"	50 1/2"	53"	55"	57 1/2"	60"	62"	64 1/2"
2	Tour de poitrine / Bust	22"	22 5/8"	23 5/8"	24 1/2"	25 1/8"	26"	26 3/4"	27 1/2"	28 3/8"	29 3/8"	30"	31 3/4"	33"
3	Tour de taille / Waist	20 7/8"	21 1/2"	22"	22 5/8"	22 1/4"	23 1/4"	24 1/2"	25"	25 5/8"	26 5/8"	27 1/2"	28 3/4"	29 3/4"
4	Tour des hanches / Hips	22 7/8"	23 5/8"	24 5/8"	25 1/2"	26 3/8"	27 1/8"	28 1/8"	29 1/8"	30"	31 1/2"	32 5/8"	34 1/4"	35 5/8"
5	Dos (encolure > taille) / Back (neck > waist)	9 1/8"	9 5/8"	10 1/8"	10 3/4"	11 1/4"	11 7/8"	12 1/2"	13"	13 3/4"	14 1/2"	15 1/4"	16 1/4"	17 1/4"
6	Longueur manche (milieu dos > poignet) / Sleeve length (middle back > wrist)	16 5/8"	17 3/4"	18 7/8"	20"	21 1/4"	22 1/2"	23 5/8"	24 3/4"	26"	27 1/8"	28 3/8"	29 1/2"	30 3/4"
7	Tour du cou / Neckband	10 3/8"	10 3/4"	11"	11 1/2"	11 3/4"	12 1/8"	12 1/2"	12 7/8"	13"	13 3/8"	13 1/2"	14"	14 1/4"
8	Longueur côté (taille > sol) / Side leg length (waist > ground)	20"	22"	23 5/8"	25 5/8"	27 1/8"	29 1/8"	30 3/4"	32 1/4"	33 1/2"	35"	36 1/4"	37 1/2"	39"

Tissu / Fabric	Largeur du tissu / Fabric Width	Quantité requise - Required yardage														
Tissu principal : nylon hydrofuge / Main fabric : waterproof nylon	A	150 cm / 59"	m / yd	1,00 / 1 1/8	1,05 / 1 1/8	1,10 / 1 1/4	1,15 / 1 1/4	1,20 / 1 1/4	1,25 / 1 1/4	1,30 / 1 3/8	1,35 / 1 1/2	1,35 / 1 1/2	1,70 / 1 7/8	1,70 / 1 7/8	1,80 / 2	1,80 / 2
	B	150 cm / 59"	m / yd	1,05 / 1 1/8	1,10 / 1 1/4	1,25 / 1 3/8	1,30 / 1 3/8	1,35 / 1 1/2	1,45 / 1 5/8	1,45 / 1 5/8	1,55 / 1 3/4	1,55 / 1 3/4	1,70 / 1 7/8	1,70 / 1 7/8	1,80 / 2	1,80 / 2
Doublure : taffeta, polar, filet / Lining: taffetas, polar, net	150 cm / 59"	m / yd	0,55 / 5/8	0,65 / 3/4	0,70 / 3/4	0,75 / 7/8	0,75 / 7/8	0,85 / 7/8	0,85 / 7/8	0,95 / 1	1,00 / 1 1/8	1,05 / 1 1/8	1,10 / 1 1/4	1,20 / 1 1/4	1,25 / 1 3/8	
Tissu contrastant / Contrasting fabric	150 cm / 59"	m / yd	0,50 / 1/2	0,55 / 5/8	0,55 / 5/8	0,60 / 5/8	0,60 / 5/8	0,65 / 3/4	0,65 / 3/4	0,70 / 3/4	0,70 / 3/4	0,75 / 7/8	0,75 / 7/8	0,80 / 7/8	0,85 / 7/8	

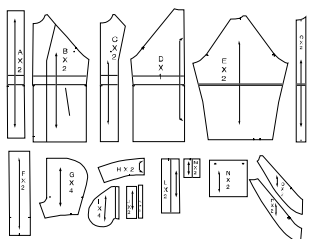
**ADULTES - ADULTS**

	Tailles correspondantes - Corresponding sizes	S	M	L	XL	XXL				
	Tailles <b>Jalie</b> Sizes	<b>S</b>	<b>T</b>	<b>U</b>	<b>V</b>	<b>W</b>	<b>X</b>	<b>Y</b>	<b>Z</b>	<b>AA</b>
<b>Tableau de mesures - Measurement Chart</b>										
1	Stature / Height	67"	67 3/4"	68 1/2"	69 1/4"	70"	70 3/4"	71 5/8"	72 1/2"	73 1/4"
2	Tour de poitrine / Bust	34 5/8"	36 1/4"	37 3/4"	39 3/8"	41"	42,5"	44"	45 5/8"	47 1/4"
3	Tour de taille / Waist	30"	32 1/4"	33 7/8"	35 1/2"	37"	38 5/8"	41"	43 3/8"	45 1/2"
4	Tour des hanches / Hips	37"	38 5/8"	40 1/8"	41 3/4"	43 3/8"	44 7/8"	46 1/2"	48"	49 5/8"
5	Dos (encolure > taille) / Back (neck > waist)	18 1/8"	18 1/4"	18 1/2"	18 5/8"	18 7/8"	19 1/8"	19 1/4"	19 1/2"	19 5/8"
6	Longueur manche (milieu dos > poignet) / Sleeve length (middle back > wrist)	31 7/8"	32 1/4"	32 5/8"	33"	33 1/2"	33 7/8"	34 1/4"	34 5/8"	35"
7	Tour du cou / Neckband	14 1/2"	15"	15 3/8"	15 3/4"	16 1/8"	16 1/2"	17"	17 1/8"	17 3/4"
8	Longueur côté (taille > sol) / Side leg length (waist > ground)	40"	40 1/2"	41"	41 1/2"	42"	42 1/2"	43"	43 1/2"	44"

Tissu / Fabric	Largeur du tissu / Fabric Width	Quantité requise - Required yardage										
Tissu principal : nylon hydrofuge / Main fabric : waterproof nylon	A	150 cm / 59"	m / yd	1,90 / 2 1/8	1,90 / 2 1/8	1,90 / 2 1/8	2,30 / 2 1/2	2,45 / 2 5/8	2,55 / 2 3/4	2,55 / 2 3/4	2,60 / 2 7/8	2,60 / 2 7/8
	B	150 cm / 59"	m / yd	1,90 / 2 1/8	1,90 / 2 1/8	1,90 / 2 1/8	2,30 / 2 1/2	2,45 / 2 5/8	2,55 / 2 3/4	2,55 / 2 3/4	2,60 / 2 7/8	2,60 / 2 7/8
Doublure : taffeta, polar, filet / Lining: taffetas, polar, net	150 cm / 59"	m / yd	1,30 / 1 3/8	1,30 / 1 3/8	1,30 / 1 3/8	1,35 / 1 1/2	1,40 / 1 1/2	1,40 / 1 1/2	1,45 / 1 5/8	1,45 / 1 5/8	1,45 / 1 5/8	
Tissu contrastant / Contrasting fabric	150 cm / 59"	m / yd	0,90 / 1	0,90 / 1	0,90 / 1	0,90 / 1	0,90 / 1	0,90 / 1	0,95 / 1	0,95 / 1	0,95 / 1	



**Pièces du patron - Pattern pieces**



Ce vêtement est cousu à 1 cm (3/8") du bord.  
Stitch this garment a 1 cm (3/8") from the edge.

**Articles de mercerie - Notions**

1x Fermeture à glissière 2 way / 1x Two-way zipper		3x Fermeture à glissière à petites dents / 3x Zipper with small teeth	
ATTENTION / Si votre stature (1) est petite que celle correspondant au tableau de mesures, choisir une fermeture éclair 5 cm (2") plus courte / NOTE / If actual height is less than height stated for size corresponding to other chart measurement, choose a zipper 5 cm (2") shorter		F	40cm (16")
	G - H	45 cm (18")	
	I - J	50 cm (20")	
	K - L	55 cm (22")	
	M - N	60 cm (24")	
	O - P	65 cm (26")	
	Q - R	70 cm (28")	
	S - V	75 cm (30")	
	W - AA	80 cm (32")	
Cordon élastique / Elastic cord		Serre-Cordons double / Double cord-locks	
	F - R	1,75 m (70")	A
	S-AA	2,00 m (80")	B
			2x
			4x
			Velcro 1,5 cm (5/8")
			30 cm (12")

Les ressources de couture et d'ourlet sont intégrés dans le patron.  
Seam and hem allowances are included in the pattern.

© Jeanne Binet 2001  
Toute reproduction est interdite  
Reproduction is forbidden

Les patrons Jalie inc. 2478 Martel Saint-Romuald QC Canada G6W 6L2  
www.jalie.com