



2111ABC

Chemise pour garçons, adolescent et hommes

22 tailles
sizes

Chemise "coupe confortable" à manche courte ou longue avec poignet ajustable, pli au dos, col boutonné avec pied de col, poche simple au devant.

Shirt for boys, teens and men

Short or long-sleeved shirt with relaxed fit, adjustable button cuff on long-sleeve style, box pleat in back, lined banded button-down collar, chest pocket.

ENFANTS - CHILDREN

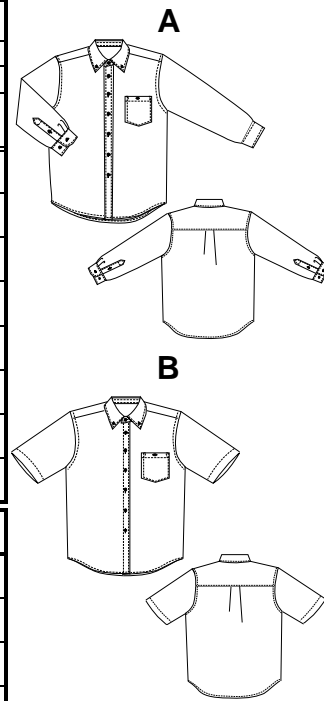
	Tailles correspondantes - Corresponding sizes	2	3	4	5	6	7	8	9	10	11	12	13	14
	Tailles Jalie Sizes	F	G	H	I	J	K	L	M	N	O	P	Q	R
	Tableau de mesures - Measurement Chart													
1	Stature / Height	36"	38 1/2"	41"	43 1/2"	45 1/2"	48"	50 1/2"	53"	55"	57 1/2"	60"	62"	64 1/2"
2	Tour de poitrine / Bust	22"	22 5/8"	23 5/8"	24 1/2"	25 1/8"	26"	26 3/4"	27 1/2"	28 3/8"	29 3/8"	30"	31 3/4"	33"
3	Tour de taille / Waist	20 7/8"	21 1/2"	22"	22 5/8"	22 1/4"	23 1/4"	24 1/2"	25"	25 5/8"	26 5/8"	27 1/2"	28 3/4"	29 3/4"
4	Tour des hanches / Hips	22 7/8"	23 5/8"	24 5/8"	25 1/2"	26 3/8"	27 1/8"	28 1/8"	29 1/8"	30"	31 1/2"	32 5/8"	34 1/4"	35 5/8"
5	Dos (encolure > taille) / Back (neck > waist)	9 1/8"	9 5/8"	10 1/8"	10 3/4"	11 1/4"	11 7/8"	12 1/2"	13"	13 3/4"	14 1/2"	15 1/4"	16 1/4"	17 1/4"
6	Longueur manche (milieu dos > poignet) / Sleeve Length (middle back > wrist)	16 5/8"	17 3/4"	18 7/8"	20"	21 1/4"	22 1/2"	23 5/8"	24 3/4"	26"	27 1/8"	28 3/8"	29 1/2"	30 3/4"
7	Tour du cou / Neckband	10 3/8"	10 3/4"	11"	11 1/2"	11 3/4"	12 1/8"	12 1/2"	12 7/8"	13"	13 3/8"	13 1/2"	14"	14 1/4"
8	Longueur côté (taille > sol) / Side leg length (waist > ground)	20"	22"	23 5/8"	25 5/8"	27 1/8"	29 1/8"	30 3/4"	32 1/4"	33 1/2"	35"	36 1/4"	37 1/2"	39"

Tissu / Fabric	Largeur du tissu / Fabric Width	Quantité requise - Required yardage													
Tissus suggérés : Coton, denim léger Suggested fabric : Cotton, lightwt denim	A	114 cm	1,05	1,10	1,15	1,20	1,30	1,35	1,40	1,65	1,70	1,80	1,85	1,95	2,00
		45"	1 1/4	1 1/4	1 1/4	1 1/4	1 2/4	1 2/4	1 2/4	1 3/4	1 3/4	1 3/4	2	2	2 1/4
	B	140 cm	1,05	1,10	1,15	1,20	1,30	1,35	1,40	1,45	1,55	1,60	1,65	1,75	1,80
		55"	1 1/4	1 1/4	1 1/4	1 1/4	1 2/4	1 2/4	1 2/4	1 2/4	1 3/4	1 3/4	1 3/4	2	2
Entoilage / Interfacing		114 cm	0,25	0,25	0,25	0,25	0,25	0,25	0,25	0,25	0,25	0,25	0,25	0,25	0,25
		45"	1/4	1/4	1/4	1/4	1/4	1/4	1/4	1/4	1/4	1/4	1/4	1/4	1/4

ADULTES - ADULTS

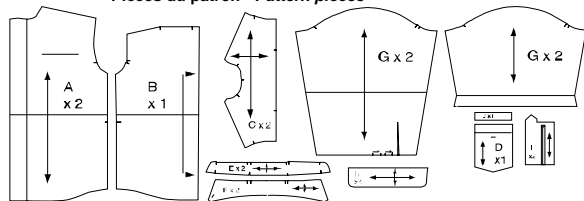
	Tailles correspondantes - Corresponding Sizes	34 X Small	36 Small	38 Medium	40 Medium	42 Large	44 Large	46 X Large	48 X Large	50 XX Large
	Tailles Européennes - European Sizes	44	46	48	50	52	54	56	58	60
	Tailles Jalie Sizes	S	T	U	V	W	X	Y	Z	AA
	Tableau de mesures - Measurement Chart									
1	Stature / Height	67"	67 3/4"	68 1/2"	69 1/4"	70"	70 3/4"	71 5/8"	72 1/2"	73 1/4"
2	Tour de poitrine / Bust	34 5/8"	36 1/4"	37 3/4"	39 3/8"	41"	42,5"	44"	45 5/8"	47 1/4"
3	Tour de taille / Waist	30"	32 1/4"	33 7/8"	35 1/2"	37"	38 5/8"	41"	43 3/8"	45 1/2"
4	Tour des hanches / Hips	37"	38 5/8"	40 1/8"	41 3/4"	43 3/8"	44 7/8"	46 1/2"	48"	49 5/8"
5	Dos (encolure > taille) / Back (neck > waist)	18 1/8"	18 1/4"	18 1/2"	18 5/8"	18 7/8"	19 1/8"	19 1/4"	19 1/2"	19 5/8"
6	Longueur manche (milieu dos > poignet) / Sleeve Length (middle back > wrist)	31 7/8"	32 1/4"	32 5/8"	33"	33 1/2"	33 7/8"	34 1/4"	34 5/8"	35"
7	Tour du cou / Neckband	14 1/2"	15"	15 3/8"	15 3/4"	16 1/8"	16 1/2"	17"	17 1/8"	17 3/4"
8	Longueur côté (taille > sol) / Side leg length (waist > ground)	40"	40 1/2"	41"	41 1/2"	42"	42 1/2"	43"	43 1/2"	44"

Tissu / Fabric	Largeur du tissu / Fabric Width	Quantité requise - Required yardage										
Tissus suggérés : Coton, denim léger Suggested fabric : Cotton, lightwt denim	A	114 cm	2,10	2,10	2,25	2,25	2,30	2,35	2,40	2,45	2,50	
		45"	2 1/4	2 1/4	2 2/4	2 2/4	2 2/4	2 2/4	2 2/4	2 3/4	2 3/4	
	B	140 cm	1,85	2,05	2,05	2,10	2,10	2,15	2,15	2,15	2,15	2,15
		55"	2	2 1/4	2 1/4	2 1/4	2 1/4	2 1/4	2 1/4	2 1/4	2 1/4	2 1/4
Entoilage / Interfacing		114 cm	0,25	0,25	0,25	0,25	0,25	0,25	0,25	0,25	0,25	
		45"	1/4	1/4	1/4	1/4	1/4	1/4	1/4	1/4	1/4	



Plan de coupe inclus
Cutting layout included

Pièces du patron - Pattern pieces



Les ressources de couture et d'ourlet sont intégrés dans le patron.
Seam and hem allowances are included in the pattern.

Articles de mercerie - Notions

Boutons - Buttons

Modèle A - Style A	Modèle B - Style B
(F - L) 10 X 4X	(F - L) 6 X 2X
(M - O) 11 X 4X	(M - O) 7 X 2X
(P - AA) 12 X 4X	(P - AA) 8 X 2X

Ce vêtement est cousu à 1 cm (3/8") du bord.
Stitch this garment a 1 cm (3/8") from the edge.

© Jeanne Binet 2001
Toute reproduction est interdite
Reproduction is forbidden