



<b>2213 ABC</b>	<b>Anorak multisport unisexe</b>
<b>22</b> tailles sizes	Anorak avec une poche frontale zippée avec rabats, deux ouvertures au dos avec filet pour l'aération, élastique aux poignets et corde élastique ajustable à l'ourlet.
	<b>Unisex Multisport Anorak</b>
	Anorak with zippered pocket with flaps at the front, two core vent openings with stretch mesh lining for ventilation, elastic cuffs and adjustable drawcord at the dropped tail hem.

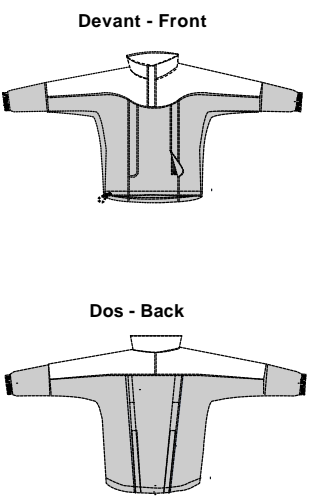
**ENFANTS - CHILDREN**

	Tailles correspondantes - Corresponding sizes	2	3	4	5	6	7	8	9	10	11	12	13	14
	Tailles Jalie Sizes	F	G	H	I	J	K	L	M	N	O	P	Q	R
<b>Tableau de mesures - Measurement Chart</b>														
1	Stature Height	36" 92 cm	38 1/2" 98 cm	41" 104 cm	43 1/2" 110 cm	45 1/2" 116 cm	48" 122 cm	50 1/2" 128 cm	53" 134 cm	55" 140 cm	57 1/2" 146 cm	60" 152 cm	62" 158 cm	64 1/2" 164 cm
2	Tour de poitrine Bust	22" 56 cm	22 5/8" 58 cm	23 5/8" 60 cm	24 1/2" 62 cm	25 1/8" 64 cm	26" 66 cm	26 3/4" 68 cm	27 1/2" 70 cm	28 3/8" 72 cm	29 3/8" 74,5 cm	30" 78 cm	31 3/4" 81 cm	33" 84 cm
3	Tour de taille Waist	20 7/8" 53 cm	21 1/2" 54,5 cm	22" 56 cm	22 5/8" 57,5 cm	22 1/4" 59 cm	23 1/4" 60,5 cm	24 1/2" 62 cm	25" 63,5 cm	25 5/8" 65 cm	26 5/8" 67,5 cm	27 1/2" 70 cm	28 3/4" 73 cm	29 3/4" 75,5 cm
4	Tour des hanches Hips	22 7/8" 58 cm	23 5/8" 60 cm	24 5/8" 62,5 cm	25 1/2" 65 cm	26 3/8" 67 cm	27 1/8" 69 cm	28 1/8" 72 cm	29 1/8" 74 cm	30" 76 cm	31 1/2" 80 cm	32 5/8" 83 cm	34 1/4" 87 cm	35 5/8" 90,5 cm
5	Dos (encolure > taille) Back (neck > waist)	9 1/8" 23 cm	9 5/8" 24,4 cm	10 1/8" 25,8 cm	10 3/4" 27,3 cm	11 1/4" 28,7 cm	11 7/8" 30,1 cm	12 1/2" 31,6 cm	13" 33 cm	13 3/4" 35 cm	14 1/2" 37 cm	15 1/4" 39 cm	16 1/4" 41,5 cm	17 1/4" 43,8 cm
6	Longueur manche (milieu dos > poignet) Sleeve Length (middle back > wrist)	16 5/8" 42 cm	17 3/4" 45 cm	18 7/8" 48 cm	20" 51 cm	21 1/4" 54 cm	22 1/2" 57 cm	23 5/8" 60 cm	24 3/4" 63 cm	26" 66 cm	27 1/8" 69 cm	28 3/8" 72 cm	29 1/2" 75 cm	30 3/4" 78 cm
7	Tour du cou Neckband	10 3/8" 26,5 cm	10 3/4" 27 cm	11" 28 cm	11 1/4" 29 cm	11 3/4" 30 cm	12 1/8" 31 cm	12 1/2" 31,5 cm	12 7/8" 32,5 cm	13" 33 cm	13 3/8" 34 cm	13 1/2" 34,5 cm	14" 35,5 cm	14 1/4" 36 cm
8	Longueur côté (taille > sol) Side leg length (waist > ground)	20" 51 cm	22" 56 cm	23 5/8" 60 cm	25 5/8" 65 cm	27 1/8" 69 cm	29 1/8" 74 cm	30 3/4" 78 cm	32 1/4" 82 cm	33 1/2" 85 cm	35" 89 cm	36 1/4" 92 cm	37 1/2" 95 cm	39" 99 cm

Tissu Fabric	Largeur du tissu Fabric Width		Quantité requise - Required yardage													
<b>Tissus suggérés:</b> Nylon hydrofuge souple Filet extensible <b>Suggested fabrics:</b> Light water repellant nylon Stretch mesh	noir black	150 cm 59"	m yd	0,50 1/2	0,50 1/2	0,50 1/2	0,55 1/2	0,55 1/2	0,55 1/2	0,55 1/2	0,60 3/4	0,60 3/4	0,60 3/4	0,60 3/4	0,70 3/4	0,75 3/4
	rouge red	150 cm 59"	m yd	0,85 1	0,90 1	0,90 1	0,95 1	1,00 1	1,05 1 1/4	1,10 1 1/4	1,15 1 1/4	1,20 1 1/4	1,40 1 1/2	1,45 1 1/2	1,50 1 3/4	1,55 1 3/4
	filet mesh	150 cm 59"	m yd	0,40 1/2	0,40 1/2	0,45 1/2	0,45 1/2	0,50 1/2	0,50 1/2	0,55 1/2	0,55 1/2	0,60 3/4	0,60 3/4	0,65 3/4	0,65 3/4	0,65 3/4

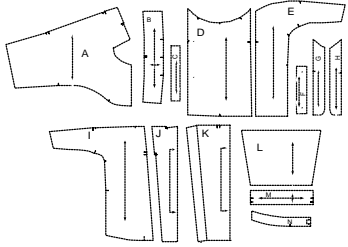
**ADULTES - ADULTS**

	Tailles correspondantes - Corresponding Sizes	34 X Small	36 Small	38 Medium	40 Medium	42 Large	44 Large	46 X Large	48 X Large	50 XX Large
	Tailles européennes - European Sizes	44	46	48	50	52	54	56	58	60
	Tailles Jalie Sizes	S	T	U	V	W	X	Y	Z	AA
<b>Tableau de mesures - Measurement Chart</b>										
1	Stature Height	67" 170 cm	67 3/4" 172 cm	68 1/2" 174 cm	69 1/4" 176 cm	70" 178 cm	70 3/4" 180 cm	71 5/8" 182 cm	72 1/2" 184 cm	73 1/4" 186 cm
2	Tour de poitrine Bust	34 5/8" 88 cm	36 1/4" 92 cm	37 3/4" 96 cm	39 3/8" 100 cm	41" 104 cm	42,5" 108 cm	44" 112 cm	45 5/8" 116 cm	47 1/4" 120 cm
3	Tour de taille Waist	30" 78 cm	32 1/4" 82 cm	33 7/8" 86 cm	35 1/2" 90 cm	37" 94 cm	38 5/8" 98 cm	41" 104 cm	43 3/8" 110 cm	45 1/2" 116 cm
4	Tour des hanches Hips	37" 94 cm	38 5/8" 98 cm	40 1/8" 102 cm	41 3/4" 106 cm	43 3/8" 110 cm	44 7/8" 114 cm	46 1/2" 118 cm	48" 122 cm	49 5/8" 126 cm
5	Dos (encolure > taille) Back (neck > waist)	18 1/8" 46 cm	18 1/4" 46,5 cm	18 1/2" 47 cm	18 5/8" 47,5 cm	18 7/8" 48 cm	19 1/8" 48,5 cm	19 1/4" 49 cm	19 1/2" 49,5 cm	19 5/8" 50 cm
6	Longueur manche (milieu dos > poignet) Sleeve Length (middle back > wrist)	31 7/8" 81 cm	32 1/4" 82 cm	32 5/8" 83 cm	33" 84 cm	33 1/2" 85 cm	33 7/8" 86 cm	34 1/4" 87 cm	34 5/8" 88 cm	35" 89 cm
7	Tour du cou Neckband	14 1/2" 37 cm	15" 38 cm	15 3/8" 39 cm	15 3/4" 40 cm	16 1/8" 41 cm	16 1/2" 42 cm	17" 43 cm	17 1/8" 44 cm	17 3/4" 45 cm
8	Longueur côté (taille > sol) Side leg length (waist > ground)	40" 102 cm	40 1/2" 103 cm	41" 104 cm	41 1/2" 106 cm	42" 107 cm	42 1/2" 108 cm	43" 109 cm	43 1/2" 110 cm	44" 112 cm



Tissu Fabric	Largeur du tissu Fabric Width		Quantité requise - Required yardage											
<b>Tissus suggérés:</b> Nylon hydrofuge souple Filet extensible <b>Suggested fabrics:</b> Light water repellant nylon Stretch mesh	noir black	150 cm 59"	m yd	0,75 3/4	0,85 1	0,90 1	0,95 1	1,00 1	1,05 1 1/4	1,10 1 1/4	1,10 1 1/4	1,10 1 1/4	1,10 1 1/4	1,10 1 1/4
	rouge red	114 cm 45"	m yd	1,60 1 3/4	1,60 1 3/4	1,60 1 3/4	1,65 1 3/4	1,65 1 3/4	1,95 2 1/4	1,95 2 1/4	1,95 2 1/4	1,95 2 1/4	2,00 2 1/4	2,00 2 1/4
	filet mesh	150 cm 59"	m yd	0,70 3/4	0,70 3/4	0,70 3/4	0,70 3/4	0,70 3/4	0,70 3/4	0,70 3/4	0,70 3/4	0,70 3/4	0,70 3/4	0,70 3/4

**Pièces du patron - Pattern pieces**



Articles de mercerie - Notions		
2 x Fermetures à glissière - 2 x Zippers	1 x Fermetures à glissière - 1 x Zipper	1 x Serre-Cordon 1 x Cord-Lock
F - AA 20 cm 8"	F - K 25 cm 10"	
	L - R 30 cm 12"	
	S - AA 35 cm 14"	
Élastique 2,5 cm 1" Elastic		
Cordon élastique Elastic Drawcord		
F - AA 50 cm 20"	F - K 1,00 m 40"	
	L - R 1,25 m 50"	
	S - AA 1,50 m 60"	

Les ressources de couture et d'ourlet sont intégrées dans le patron.  
Seam and hem allowances are included in the pattern.

Ce vêtement est cousu à 1 cm (3/8") du bord.  
Stitch this garment at 1 cm (3/8") from the edge.

© Jeanne Binet 2002  
Toute reproduction est interdite  
Reproduction is forbidden