



2321

**Choix de surpantalons doublés - Choice of lined warmup pants**

22

tailles sizes

Surpantalon doublé de filet ou de tricot brossé. Coupe jambe droite avec taille élastique et plein zip latéral. Modèle cargo doublé avec taille élastique et jambe droite. Choix de taille basse ou haute.  
*High or low-waisted straight-legged warm up pants with full side leg zipper, elastic waistband, lined with mesh or brushed tricot. Lined cargo style with elastic waistband and straight leg also included in the pattern.*

**ENFANTS - CHILDREN**

	Age approximatif - Approximate age	2	3	4	5	6	7	8	10	11	12	13	14	
	Tailles européennes - European sizes	92	98	104	112	119	127	135	142	146	150	152	155	
	Tailles Jalie - Jalie sizes	F	G	H	I	J	K	L	M	N	O	P	Q	
	<b>TABLEAU DE MESURES - MEASUREMENT CHART</b>													
1	Tour de taille - Waist	"	20 7/8	21 1/4	21 5/8	22	22 1/2	22 7/8	23 2/9	23 5/8	24	24 3/4	25	26
		cm	53	54	55	56	57	58	59	60	61	63	64	66
2	Tour des hanches - Hips	"	23	23 1/2	24 1/2	25	25 1/2	26 1/2	27	28 1/2	30	31 1/2	33	34 1/2
		cm	58	60	62	64	65	67	69	72	76	80	84	88
3	Entrejambes - Inner seam	"	14	15 1/2	17 1/2	19 1/2	21 1/2	23	25	25 1/2	26 1/2	27	28	28 1/2
		cm	35	40	44	49	54	58	63	65	67	69	71	73

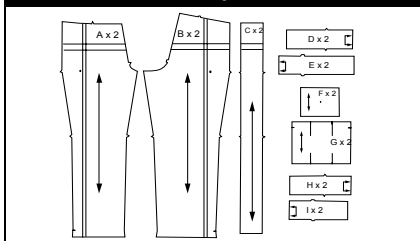
<b>Tissus - Fabrics</b>		<b>Largeur - Width</b>			<b>Quantité de tissu requise - Required yardage</b>										
Tissu principal: Nylon souple Doublure: Filet ou tricot brossé  Main fabric: soft nylon Lining: Mesh or brushed tricot	Modèle / Style A	59" 150 cm	yd m	1 0.80	1 0.85	1 0.90	1 0.95	1 1.00	1 1/4 1.05	1 1/4 1.10	1 1/4 1.15	1 1/4 1.15	1 1/2 1.20	1 1/2 1.30	2 1.65
	Modèle / Style B	59" 150 cm	yd m	3/4 0.65	3/4 0.75	1 0.80	1 0.85	1 0.90	1 0.95	1 1.00	1 1/2 1.20	1 1/2 1.25	1 1/2 1.25	1 1/2 1.30	1 1/2 1.35
	Doublure / lining	59" 150 cm	yd m	1/2 0.65	1 0.75	1 0.80	1 0.85	1 0.90	1 0.95	1 1.00	1 1/4 1.05	1 1/4 1.05	1 1.10	1 1.10	1 1/2 1.15
	2 fermeture à glissière (modèle A) 2 zippers (style A)	" cm		20 50	22 55	24 60	26 65	28 70	30 75	31 80	33 85	33 85	35 90	35 90	37 95

**FEMMES - WOMEN**

	Tailles USA - US Sizes	4	6	8	10	12	14	16	18	20	22	
		XS	S	S	M	M	L	L	XL	XL	XXL	
	Tailles euro. - Euro. Sizes	32	34	36	38	40	42	44	46	48	50	
	Tailles Jalie - Jalie sizes	R	S	T	U	V	W	X	Y	Z	AA	
<b>TABLEAU DE MESURES - MEASUREMENT CHART</b>												
1	Tour de taille - Waist	"	26	27	29	31	33	35	37	39	41	43
		cm	67	69	74	79	84	89	94	99	104	109
2	Tour des hanches - Hips	"	36	37	39	41	43	45	47	49	51	53
		cm	91	94	99	104	109	114	119	124	130	135
3	Entrejambes - Inner seam	"	29	30	30	30	30	30	30	30	30	30
		cm	74	76	76	76	76	76	76	76	76	76

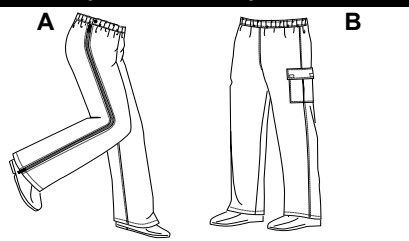
<b>Tissus - Fabrics</b>		<b>Largeur - Width</b>			<b>Quantité de tissu requise - Required yardage</b>									
Tissu principal: Nylon souple Doublure: Filet ou tricot brossé  Main fabric: soft nylon Lining: Mesh or brushed tricot	Modèle / Style A	59" 150 cm	yd m	2 1.90	2 1.95	2 2.00	2 1/2 2.20	2 1/2 2.25	2 1/2 2.25	2 1/2 2.25	2 1/2 2.25	2 1/2 2.25	2 1/2 2.25	2 1/2 2.35
	Modèle / Style B	59" 150 cm	yd m	1 1/2 1.35	1 1/2 1.40	1 1/2 1.55	2 1.75	2 1/4 1.95	2 1/4 1.95	2 1/4 2.00	2 1/4 2.05	2 1/4 2.05	2 1/2 2.25	
	Doublure / lining	59" 150 cm	yd m	1 1/2 1.15	1 1/2 1.20	1 1/2 1.20	1 1/2 1.25	1 1/2 1.55	2 1.65	2 1.75	2 1.90	2 2.05	2 1/2 2.15	
	2 fermeture à glissière (modèle A) 2 zippers (style A)	" cm		37 95	39 100	39 100	39 100	39 100	41 105	41 105	41 105	41 105	41 105	41 105

**Pièces du patron  
Pattern pieces**



Les ressources de couture et d'ourlet sont intégrées dans le patron.  
 Seam and hem allowances are included in pattern.

**2 modèles dans le même patron  
2 styles in the same pattern**



Ce vêtement est cousu à 1 cm (3/8") du bord.  
 Stitch this garment at 1 cm (3/8") from the edge.

**Articles de mercerie  
Notions**

Velcro  
 Pour modèle cargo  
 For cargo Style  
 10 cm (4")

Boutons-pression 2  
 Pressure buttons 2  
 Pour modèle plein zip  
 For with full zip style

Élastique / Elastic  
 2,5 cm ( 1")

F - O	50 cm (20")
P - X	75 cm (30")
Y - AA	1 m (40")

