



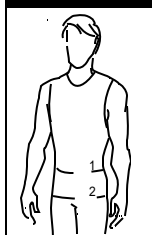
2326

Choix de caleçons boxeurs - Choice of boxer shorts

23 taille  
s  
sizes

Confortable et facile à confectionner ! Caleçon boxeur ample avec braguette boutonnée à l'avant, fente sur les côtés. Modèle A avec couture à la fourche dos et modèle B sans couture à la fourche dos.  
Comfortable and easy to make! Loose-fitting boxer shorts with buttoned fly and hemline slits. View A with back crotch seam, View B without back crotch seam.

GARÇONS - BOYS



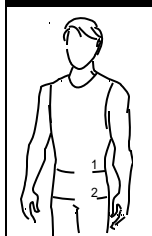
Tailles correspondantes - Corresponding sizes	2	3	4	5	6	7	8	9	10	11	12	13	14
Tailles Jalie Sizes	F	G	H	I	J	K	L	M	N	O	P	Q	R

Tableau de mesures - Measurement Chart

1	Tour de taille <small>Waist</small>	20"	21"	21"	22"	23"	24"	24"	24"	25"	26"	26"	27"	28"
		51 cm	53 cm	53 cm	56 cm	58 cm	61 cm	61 cm	61 cm	64 cm	66 cm	66 cm	69 cm	71 cm
2	Tour de hanches <small>Hips</small>	22"	23"	24"	25"	26"	27"	28"	29"	30"	31"	32"	33"	34"
		56 cm	58 cm	61 cm	64 cm	66 cm	69 cm	71 cm	74 cm	76 cm	79 cm	81 cm	84 cm	86 cm

Tissu Fabric	Largeur du tissu Fabric Width	Quantité requise - Required yardage													
Cotton, tricot simple, tricot double, tricot léger.	A	115 cm 45"	m	0.45 1/2	0.45 1/2	0.45 1/2	0.45 1/2	0.45 1/2	0.45 1/2	0.50 1/2	0.50 1/2	0.50 1/2	0.60 1/2	0.65 3/4	0.75 3/4
	B	115 cm 45"	m	0.45 1/2	0.45 1/2	0.45 1/2	0.50 1/2	0.50 1/2	0.50 1/2	0.70 3/4	0.70 3/4	0.75 3/4	0.75 3/4	0.80 3/4	0.80 3/4
Cotton, single knit, interlock, lightweight knits	A	150 cm 59"	m	0.45 1/2	0.45 1/2	0.45 1/2	0.50 1/2	0.50 1/2	0.50 1/2	0.70 3/4	0.75 3/4	0.75 3/4	0.75 3/4	0.80 3/4	0.85 1
	B	150 cm 59"	m	0.45 1/2	0.45 1/2	0.45 1/2	0.50 1/2	0.50 1/2	0.50 1/2	0.50 1/2	0.55 1/2	0.55 1/2	0.55 1/2	0.60 3/4	0.60 3/4

HOMMES - MEN



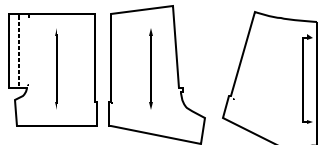
Tailles correspondantes - Corresponding Sizes	34	36	38	40	42	44	46	48	50	52
Tailles européennes - European	Small	Small	Mediu	Mediu	Large	Large	X	X	XX Large	XX Large
Tailles Jalie Sizes	S	T	U	V	W	X	Y	Z	AA	BB

Tableau de mesures - Measurement Chart

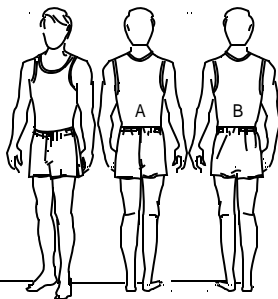
1	Tour de taille <small>Waist</small>	28"	30"	32"	34"	36"	38"	40"	42"	44"	46"
		71 cm	76 cm	81 cm	86 cm	91 cm	97 cm	102 cm	107 cm	112 cm	117 cm
2	Tour des hanches <small>Hips</small>	35"	37"	39"	41"	43"	45"	47"	49"	51"	53"
		89 cm	94 cm	99 cm	104 cm	109 cm	114 cm	119 cm	124 cm	130 cm	135 cm

Tissu Fabric	Largeur du tissu Fabric Width	Quantité requise - Required yardage										
Cotton, tricot simple, tricot double, tricot léger.	A	115 cm 45"	m	0.75 3/4	0.90 1	0.90 1	0.90 1	0.95 1	0.95 1	0.95 1	1.00 1	1.00 1
	B	115 cm 45"	m	0.85 1	0.90 1	0.90 1	0.95 1	0.95 1	1.00 1	1.00 1	1.05 1 1/4	1.10 1 1/4
Cotton, single knit, interlock, lightweight knits	A	150 cm 59"	m	0.85 1	0.85 1	0.90 1	0.95 1	0.95 1	1.00 1	1.00 1	1.05 1 1/4	1.10 1 1/4
	B	150 cm 59"	m	0.60 3/4	0.80 3/4	0.80 3/4	0.85 1	0.85 1	0.90 1	0.90 1	0.95 1	1.00 1

Pièces du patron - Pattern pieces



Modèle A - avec couture à la fourche dos >>  
View A - with back crotch seam >>  
Modèle B - sans couture à la fourche dos >>  
View B - without back crotch seam >>



Articles de mercerie - Notions

Tailles / Sizes F - N	Bouton Button 1 X
Élastique 2,5 cm - 1" Elastic	
F-G 50 cm (20")	
H-N 75 cm (30")	
Tailles / Sizes O - BB	Bouton Button 1 X
Élastique 3 cm - 1 1/4" Elastic	
O-S 75 cm (30")	
T-Y 1 m (40")	
Z-BB 1 m 10 (45")	

Code de prix  
Price code



Les ressources de couture et d'ourlet sont intégrées dans le patron.  
Seam and hem allowances are included in the pattern.

Ce vêtement est cousu à 6 mm (1/4") du bord.  
Stitch this garment at 6 mm (1/4") from the edge.

© Jeanne Binet 2003  
Toute reproduction est interdite  
Reproduction is forbidden