



2443

Choix de léotards de gymnastique - Choice of gymnastics leotards

18 tailles sizes

Modèle A : Léotard avec bande décorative aux côtés, encolure croisée au dos, bande à l'encolure devant ras du cou et manche courte. Modèle B : Léotard avec bande décorative aux côtés, encolure croisée au dos, bande à l'encolure devant ras du cou et aux emmanchures. Modèle C : Léotard avec bande décorative aux côtés avec élastique à l'encolure dégagée et aux emmanchures.

View A : Leotard with accent stripe at side seams, crossover back neckline, banded crew neck (front neckline) and short sleeve. View B : Leotard with accent stripe at side seams, crossover back neckline, banded crew neck and armhole binding. View C : Leotard with accent stripe at side seams and elastic at scoop neckline and armhole.

ENFANTS - CHILDREN

	Âge approximatif - Approximate age	2	3	4	5	6	7	8	10	11	12	13	14	
	Tailles européennes - European sizes	92	98	104	112	119	127	135	142	146	150	152	155	
	Tailles Jalie - Jalie sizes	F	G	H	I	J	K	L	M	N	O	P	Q	
	<b>TABLEAU DE MESURES - MEASUREMENT CHART</b>													
1	Tour de poitrine - Bust	"	21-22	22-23	23-24	24-25	25-26	26-27	27-28	28-29	29-30	30-31	31-32	32-33
		cm	53-55	55-57	57-60	60-62	62-66	66-68	68-71	71-74	74-76	76-79	79-81	81-84
2	Tour de taille - Waist	"	20 1/8	20 1/2	21 1/4	21 5/8	22 1/2	22 7/8	23 5/8	24 3/4	25 1/4	25 5/8	26	26 1/2
		cm	51	52	54	55	57	58	60	63	64	65	66	67
3	Tour des hanches - Hips	"	21-22	22-23	23-24	24-25	25-26	26-27	27-28	28-30	30-31	31-32	32-33	33-34
		cm	54-56	56-58	58-61	61-63	63-67	67-69	69-72	72-75	75-80	80-82	82-85	85-87
4	Tronc (devant + dos)	"	35-37	37-39	39-40	40-42	42-43	43-45	45-47	47-49	49-51	51-53	53-55	55-57
	Girth (back + front)	cm	90-94	94-98	98-102	102-106	106-110	110-114	114-119	119-124	124-129	129-135	135-140	140-145

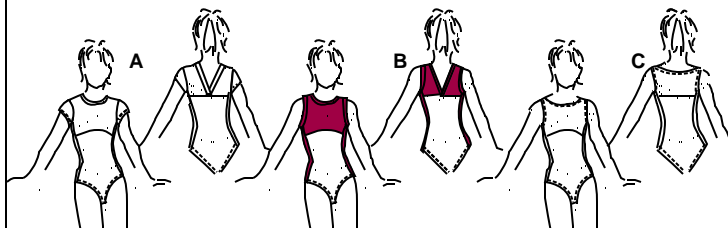
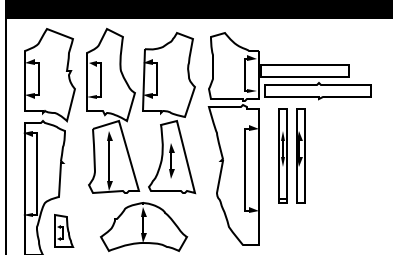
Tissu - Fabric		Largeur - Width		Quantité de tissu requise - Required yardage													
Lycra® extensible dans les deux sens 75% élasticité (voir règle ci-dessous) Lycra® with two-way 75% stretch (see requirements below) Doublure - Lining 12 cm (5")	uni - one color	Modèle A ou B - View A or B	59" 150 cm	yd	3/8	3/8	3/8	3/8	1/2	1/2	1/2	1/2	5/8	5/8	3/4	3/4	
				m	0.40	0.40	0.40	0.40	0.45	0.45	0.45	0.50	0.55	0.55	0.60	0.65	
	Modèle C - View C	yd		3/8	3/8	3/8	1/2	1/2	1/2	1/2	1/2	1/2	1/2	1/2	1/2	1/2	1/2
		m		0.40	0.40	0.40	0.40	0.45	0.45	0.45	0.50	0.50	0.50	0.55	0.55		
	Corsage - Bodice	yd		1/4	1/4	3/8	3/8	3/8	3/8	3/8	3/8	3/8	3/8	3/8	3/8	3/8	3/8
		m		0.25	0.30	0.30	0.30	0.30	0.30	0.30	0.35	0.35	0.35	0.35	0.40	0.40	
Tronc - Trunk	yd	3/8	3/8	3/8	3/8	1/2	1/2	1/2	1/2	1/2	1/2	1/2	5/8	5/8			
	m	0.40	0.40	0.40	0.40	0.45	0.45	0.45	0.50	0.50	0.50	0.55	0.55				

FEMMES - WOMEN

	Tailles USA - US Sizes	4	6	8	10	12	14	
		XS	S	S	M	M	L	
	Tailles européennes - European Sizes	32	34	36	38	40	42	
	Tailles Jalie - Jalie sizes	R	S	T	U	V	W	
<b>TABLEAU DE MESURES - MEASUREMENT CHART</b>								
1	Tour de poitrine - Bust	"	33-34	34-35	36-37	38-39	40-41	42-43
		cm	84-86	86-89	91-94	96-99	101-104	107-109
2	Tour de taille - Waist	"	26-27	27-28	29-30	31-32	33-34	35-36
		cm	67-68	68-71	74-76	79-81	84-86	89-91
3	Tour des hanches - Hips	"	35-36	36-37	38-39	40-41	42-43	44-45
		cm	89-91	91-94	96-99	101-104	107-109	112-114
4	Tronc (devant + dos) - Girth (back + front)	"	57-59	59-60	60-62	62-63	63-65	65-66
		cm	145-150	150-154	154-157	157-160	160-164	164-168

Tissu - Fabric		Largeur - Width		Quantité de tissu requise - Required yardage							
Lycra® extensible dans les deux sens 75% élasticité (voir règle ci-dessous) Lycra® with two-way 75% stretch (see requirements below) Doublure - Lining 15 cm (6")	uni - one color	Modèle A ou B - View A or B	59" 150 cm	yd	3/4	7/8	1	1	1	1 1/8	
				m	0.70	0.75	0.95	0.95	0.95	1.00	
	Modèle C - View C	yd		3/4	3/4	3/4	3/4	7/8	7/8		
		m		0.60	0.60	0.70	0.70	0.75	0.75		
	Corsage - Bodice	yd		3/8	3/8	3/8	1/2	1/2	1/2		
		m		0.40	0.40	0.40	0.45	0.45	0.45		
Tronc - Trunk	yd	5/8	5/8	5/8	5/8	5/8	5/8				
	m	0.60	0.60	0.60	0.60	0.60	0.60				

Pièces du patron - Pattern pieces



Articles de mercerie Notions

Modèle A - B View A - B	
Élastique 1 cm 3/8" Elastic	
F - M	.75 m (3/4 yd)
O - T	1,00 m (1 1/8 yd)
U - W	1,25 m (1 1/4 yd)
Modèle C - View C	
Élastique 1 cm 3/8" Elastic	
F - H	1,50 m (1 3/4 yd)
I - P	2,00 m (2 1/4 yd)
Q - W	2,50 m (2 3/4 yd)

Les ressources de couture et d'ourlet sont intégrées dans le patron.  
Seam and hem allowances are included in pattern.

Ce vêtement est cousu à 6 mm (1/4") du bord.  
Sitch this garment 6 mm (1/4") from edge.

Code de prix Price code

