



2448

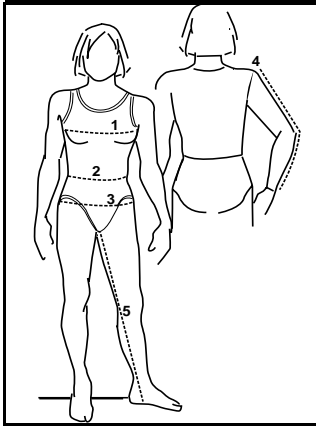
Sous-vêtements longs pour femmes / Women's long underwear

Pull sans couture latérale à col haut, avec ou sans poche appliquée aux côtés pour ranger clés et monnaie. Caleçon long sans couture latérale, avec bande à l'entrejambe pour plus de confort et élastique à la taille. Chaussettes moulant le pied à merveille. Le tout, pour femmes et filles, dans un même patron!

27 tailles sizes

Comfortable and stylish pullover free of side seams, with high collar and optional side patch pocket for keys and money. Long johns with inner leg panel for comfort and fit and no bulky side seams. Quick and easy-to-make snug socks for girls and women. All in the same pattern!

ENFANTS - CHILDREN



Âge approximatif - Approximate age		2	3	4	5	6	7	8	10	11	12	13	14	
Tailles Jalie - Jalie sizes		F	G	H	I	J	K	L	M	N	O	P	Q	
TABLEAU DE MESURES - MEASUREMENT CHART														
1	Tour de poitrine - Bust	"	21 1/2	22	23	24	25	26	27	28	28 1/2	30	30 1/2	32
		cm	54	56	59	61	63	66	68	71	73	76	78	81
2	Tour de taille - Waist	"	19 1/2	20 1/2	21	21 1/2	22	23	23	24	24 1/2	25	26	27
		cm	50	52	53	55	56	58	59	61	62	64	66	68
3	Tour des hanches - Hips	"	21 1/2	22 1/2	23 1/2	25	25 1/2	27	28	29	30 1/2	31 1/2	32 1/2	34
		cm	54	57	60	63	65	68	71	74	77	80	83	86
4	Long. manche - Sleeve length	"	12	13	14	15	16	17	18	19	20	21	22	23
		cm	31	34	36	39	41	44	46	49	51	54	56	59
5	Longueur entrejambe - Inseam	"	14	15 1/2	17 1/2	19 1/2	21	23	24 1/2	25 1/2	26 1/2	27 1/2	28 1/2	29 1/2
		cm	36	40	44	49	53	58	63	65	67	70	72	75

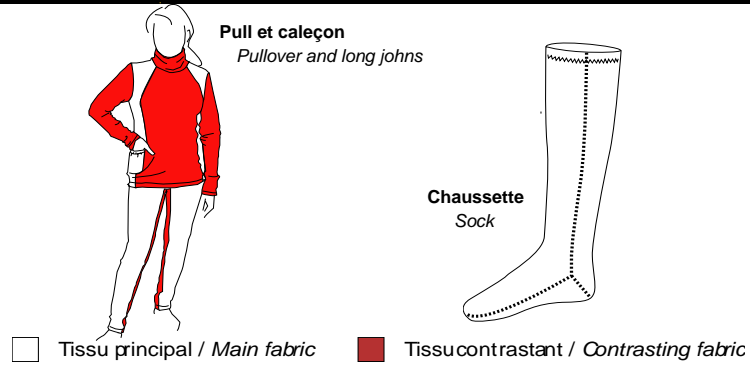
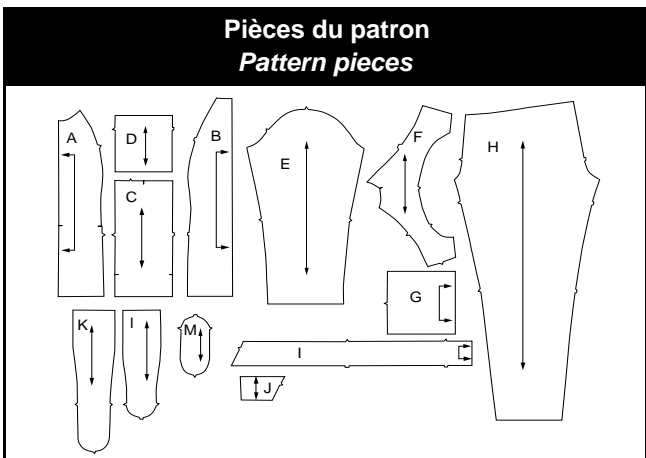
Tissu - Fabric		Largeur - Width		Quantité de tissu requise - Required yardage													
Molleton avec au moins 40% d'élasticité dans les deux sens (ex.: PowerStretch). Fleece with minimum 40% four-way stretch (e.g. PowerStretch).	Pull + Caleçon (Tissu principal)	59"	yd	3/4	3/4	3/4	3/4	7/8	1	1	1 1/8	1 1/8	1 1/8	1 1/4	1 1/4		
	Pullover + long johns (Main fabric)	150 cm	m	0,65	0,70	0,75	0,80	0,85	0,90	0,95	1,00	1,05	1,05	1,10	1,10		
	Pull + Caleçon (Tissu contrastant)	59"	yd	5/8	5/8	3/4	3/4	3/4	3/4	7/8	7/8	1	1	1	1		
	Pullover + long johns (Contrasting fabric)	150 cm	m	0,60	0,60	0,65	0,70	0,70	0,70	0,75	0,85	0,90	0,95	0,95	0,95		
	1 couleur 1 color	Pull (Uni)	59"	yd	3/4	3/4	3/4	3/4	3/4	1	1	1	1	1 1/4	1 1/4	1 1/4	
Pullover (One color)		150 cm	m	0,70	0,70	0,75	0,75	0,80	0,85	0,90	0,95	0,95	1,05	1,10	1,15		
Caleçon (Uni)		59"	yd	3/4	3/4	3/4	3/4	1	1	1 1/4	1 1/4	1 1/4	1 1/4	1 1/4	1 1/4		
	Long johns (One color)	150 cm	m	0,65	0,70	0,75	0,80	0,95	1,00	1,05	1,10	1,10	1,15	1,15	1,20		
	Chaussettes	59"	yd	Pointures 0 à 7 : 35 cm (14") Shoe sizes 0 to 7 : 35 cm (14")				Pointures 8 à 13 (enfants) : 45 cm (18") Shoe sizes 8 to 13 (children) : 45 cm (18")				Pointures 1 à 6 (pré-adolescent) : 50 cm (20") Shoe sizes 1 to 6 (preteen) : 50 cm (20")					
	Socks	150 cm	m														

FEMMES - WOMEN

Tailles USA - US Sizes		4	6	7	8	9	10	11	12	13	14	15	16	18	20	22	
Tailles Jalie - Jalie sizes		R	S	T	U	V	W	X	Y	Z	AA	BB	CC	DD	EE	FF	
TABLEAU DE MESURES - MEASUREMENT CHART																	
1	Tour de poitrine - Bust	"	33	34	35	36	37	38	39	40	41	42	43	44	46	48	50
		cm	83	86	89	91	94	96	99	102	104	107	109	112	117	122	128
2	Tour de taille - Waist	"	27	28	29	30	31	32	33	33 1/2	34	35	36	37	39	41	43
		cm	69	71	73	76	78	80	83	85	87	89	92	94	99	104	109
3	Tour des hanches - Hips	"	35	36	37	38	39	40	41	42	43	44	45	46	48	50	52
		cm	89	92	95	97	100	102	105	107	110	112	115	117	122	127	132
4	Long. manche - Sleeve length	"	23	23 1/2	23 1/2	23 1/2	23 1/2	23 1/2	24	24	24	24	18 1/2	18 1/2	18 1/2	19	24 1/2
		cm	59	59	59	60	60	60	60	61	61	61	61	61	62	62	62
5	Longueur entrejambe - Inseam	"	30 1/2	30 1/2	30 1/2	30 1/2	30 1/2	30 1/2	31	31	31	31	31	31	31	31 1/2	31 1/2
		cm	77	77	77	78	78	78	78	79	79	79	79	79	79	79	80

Tissu recommandé / Recommended Fabric: Molleton avec au moins 40% d'élasticité dans les deux sens (ex.: PowerStretch). / Fleece with minimum 40% four-way stretch (e.g. PowerStretch).

Tissu - Fabric		Largeur - Width		Quantité de tissu requise - Required yardage														
Pull + Caleçon (Tissu principal)	Pullover + long johns (Main fabric)	59"	yd	1 1/4	1 1/4	1 1/4	1 1/4	1 1/4	1 1/2	1 1/2	1 1/2	2	2	2	2	2	2	
		150 cm	m	1,15	1,15	1,15	1,15	1,15	1,25	1,30	1,30	1,30	1,74	1,74	1,74	1,74	1,80	1,80
Pull + Caleçon (Tissu contrastant)	Pullover + long johns	59"	yd	1	1	1 1/4	1 1/4	1 1/4	1 1/4	1 1/4	1 1/4	1 1/4	1 1/4	1 1/4	1 1/2	1 3/4	1 3/4	
		150 cm	m	1,00	1,00	1,05	1,05	1,10	1,10	1,10	1,10	1,10	1,15	1,15	1,20	1,40	1,50	
1 couleur 1 color	Pull	59"	yd	1 1/4	1 1/4	1 1/4	1 1/4	1 1/4	1 1/2	1 1/2	1 1/2	1 3/4	2	2	2	2 1/4	2 1/4	
	Pullover	150 cm	m	1,20	1,25	1,25	1,25	1,25	1,30	1,30	1,40	1,45	1,60	1,75	1,80	1,90	2,00	2,05
	Caleçon	59"	yd	1 1/4	1 1/4	1 1/4	1 1/4	1 1/4	1 3/8	1 3/8	1 3/8	1 3/8	1 3/8	1 3/8	1 3/8	1 1/2	1 1/2	1 1/2
	Long johns	150 cm	m	1,20	1,25	1,25	1,25	1,25	1,30	1,30	1,30	1,30	1,30	1,30	1,35	1,40	1,45	
	Chaussettes	59"	yd	Pointures 5 (35) à 12 (42) (adulte) : 55 cm (24") Shoe sizes 5 (35) to 12 (42) (adult): 55 cm (24")														
	Socks	150 cm	m															



Mercerie - Notions	
CALEÇON - LONG JOHNS	PULL - PULLOVER
Elastique 2,5 cm (taille) 1" Elastic (waist)	Elastique 1 cm (poche) 3/8" Elastic (pocket)
F - J 50 cm (20")	F - L 25 cm (10")
K - P 60 cm (24")	M - T 30 cm (12")
Q - V 70 cm (28")	U - AA 35 cm (14")
W - AA 80 cm (32")	BB - DD 40 cm (16")
BB - DD 90 cm (36")	EE - FF 45 cm (18")
EE - FF 100 cm (40")	

Les ressources de couture et d'ourlet sont intégrées dans le patron. Seam and hem allowances are included in pattern.

Ce vêtement est cousu à 6 mm (1/4") du bord. Stitch this garment 6 mm (1/4") from edge.

Élasticité minimale requise dans les deux sens
Minimum four-way stretch required

code de prix / price code © Jeanne Binet 2004
Toute reproduction est interdite / Reproduction is forbidden