



2455

Robes de patinage artistique - Figure Skating Dresses

22 tailles
sizes

Robe doublée au corsage avec bretelle triple s'attachant à l'épaule, culotte intégrée, dos asymétrique en V et choix de jupes: courte circulaire évasée pour le style libre ou longues jupes circulaires évasées superposées pour la danse. Une bretelle transparente est fixée au dos pour que celui-ci reste en place.

Lined dress with triple shoulder strap, attached pantins, asymmetrical V-back and choice of skirts : short circular (two full circles) freestyle skirt or long double-layered circular (two full circles) dance skirt . A clear strap across the back helps keeping

FILLES - GIRLS

	Âge approximatif - Approximate age	2	3	4	5	6	7	8	10	11	12	13	14	
	Tailles européennes - European sizes	92	98	104	112	119	127	135	142	146	150	152	155	
	Tailles Jalie - Jalie sizes	F	G	H	I	J	K	L	M	N	O	P	Q	
	TABLEAU DE MESURES - MEASUREMENT CHART													
1	Tour de poitrine - Bust	"	21 1/4	22	23	24	25	26	26 3/4	28	28 3/4	30	30 3/4	32
		cm	54	56	59	61	63	66	68	71	73	76	78	81
2	Tour de taille - Waist	"	19 1/2	20 1/2	20 3/4	21 3/4	22	22 3/4	23 1/4	24	24 1/2	25 1/4	26	26 3/4
		cm	50	52	53	55	56	58	59	61	62	64	66	68
3	Tour des hanches - Hips	"	21 1/4	22 1/2	23 1/2	25	25 1/2	27	28	29 1/4	30 1/4	31 1/2	32 3/4	33 3/4
		cm	54	57	60	63	65	68	71	74	77	80	83	86
4	Tronc (devant + dos) Girth (front + back)	"	35 1/2	37	38 1/2	40	41 1/2	43 1/2	45	47	49	51	53	55
		cm	90	94	98	102	106	110	114	119	124	130	135	140

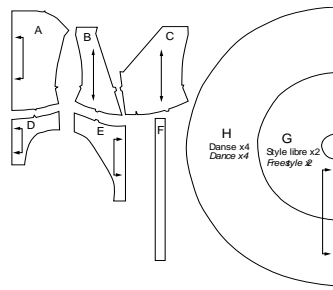
Tissus - Fabrics		Largeur Width		Quantité de tissu requise - Required yardage												
Tricot avec 75% d'extensibilité dans les deux sens (corsage et jupe style libre) chiffon ou georgette (jupe de danse). <i>Knit with 75% two-way stretch for the bodice and freestyle skirt, chiffon or Georgette for dance skirt.</i>	A	Corsage + jupe style libre <i>Bodice + freestyle skirt</i>	59"	yd	1	7/8	7/8	7/8	7/8	1	1	1 1/4	1 1/4	1 1/4	1 1/4	1 1/4
			150 cm	m	0,75	0,80	0,80	0,85	0,85	0,90	0,90	1,05	1,10	1,15	1,15	1,20
	B	Corsage <i>Bodice</i>	59"	yd	1/2	1/2	1/2	1/2	1/2	1/2	1/2	3/4	3/4	3/4	3/4	3/4
			150 cm	m	0,45	0,45	0,45	0,50	0,50	0,50	0,50	0,65	0,65	0,65	0,70	0,70
	B	Jupe danse <i>Dance skirt</i>	45"	yd	3	3 1/8	3 1/4	3 3/8	3 1/2	3 5/8	3 3/4	3 7/8	3 7/8	4	4 1/8	4 1/4
			115 cm	m	2,80	2,90	3,00	3,10	3,20	3,30	3,40	3,50	3,60	3,70	3,80	3,90
		Doublure <i>Lining</i>	59"	yd	3/8	3/8	3/8	3/8	3/8	3/8	3/8	3/8	3/8	1/2	1/2	1/2
			150 cm	m	0,30	0,35	0,35	0,35	0,40	0,40	0,40	0,40	0,40	0,45	0,45	0,45

FEMMES - WOMEN

	Tailles USA - US Sizes	4	6	7	8	9	10	11	12	13	14	
	Tailles européennes - European Sizes	32	32	34	36	38	32	34	36	38	40	
	Tailles Jalie - Jalie sizes	R	S	T	U	V	W	X	Y	Z	AA	
	TABLEAU DE MESURES - MEASUREMENT CHART											
1	Tour de poitrine - Bust	"	33	34	35	36	37	38	39	40	41	42
		cm	83	86	89	91	94	96	99	102	104	107
2	Tour de taille - Waist	"	27	28	29	30	31	32	33	33 1/2	34	35
		cm	69	71	73	76	78	80	83	85	87	89
3	Tour des hanches - Hips	"	35	36	37	38	39	40	41	42	43	44
		cm	89	92	95	97	100	102	105	107	110	112
4	Tronc (devant + dos) Girth (back + front)	"	59	60	60 1/2	61 1/2	62	63	64	64 1/2	65 1/2	66
		cm	150	152	154	156	158	160	162	164	166	168

Tissus - Fabrics		Largeur Width		Quantité de tissu requise - Required yardage											
Tricot avec 75% d'extensibilité dans les deux sens (corsage et jupe style libre) chiffon ou georgette (jupe de danse). <i>Knit with 75% two-way stretch for the bodice and freestyle skirt, chiffon or Georgette for dance skirt.</i>	A	Corsage + jupe style libre <i>Bodice + freestyle skirt</i>	59"	yd	1 1/4	1 1/4	1 1/4	1 3/8	1 5/8	1 3/4	1 3/4	1 3/4	1 3/4	1 3/4	
			150 cm	m	1,20	1,25	1,25	1,30	1,50	1,55	1,55	1,60	1,60	1,65	
	B	Corsage <i>Bodice</i>	59"	yd	1	1	3/4	3/4	1	1	1	1	1	1	
			150 cm	m	0,70	0,70	0,70	0,70	0,90	0,90	0,90	0,95	0,95	0,95	
	B	Jupe danse <i>Dance skirt</i>	45"	yd	4 1/2	4 1/2	4 1/2	4 1/2	4 1/2	4 1/2	4 1/2	4 1/2	4 1/2	4 1/2	
			115 cm	m	4,00	4,10	4,10	4,10	4,10	4,10	4,10	4,10	4,10	4,10	
		Doublure <i>Lining</i>	59"	yd	1/2	1/2	1/2	1/2	1/2	1/2	1/2	1/2	1/2	1/2	
			150 cm	m	0,45	0,45	0,45	0,50	0,50	0,50	0,50	0,50	0,50	0,50	

**Pièces du patron
Pattern pieces**



Modèle A - View A



Modèle B - View B



Dos - Back



Mercerie - Notions

1X Bretelle transparente
1X Clear bra strap

Élastique 2,5 cm - 1" Elastic

F - O 50 cm (20")

P - AA 75 cm (30")

Élastique 1 cm - 3/8" Elastic

F - L 1 m (40")

M - AA 1,5 m (60")

Les ressources de couture et d'ourlet sont intégrées dans le patron.
Seam and hem allowances are included in pattern.

Ce vêtement est cousu à 6 mm (1/4") du bord. *Stitch this garment 6 mm (1/4") from the edge.*

Élasticité minimale requise dans les deux sens
Minimum four-way stretch required

code de prix
price code

