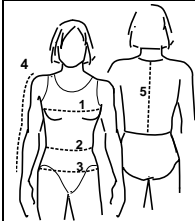


**2559**
**Veste pour femmes / Women's Suit Jacket**
**17** tailles  
sizes

 Veste doublée avec col et manche tailleurs, coupe féminine ajustée, découpe bretelle au dos et au devant, deux boutons au milieu devant et deux poches passepoilées à rabat.  
*Lined suit jacket with tailored sleeve and collar, fitted feminine styling, front and back princess seams, two-button front closure, and two welt pockets with flap.*
**FEMMES - WOMEN**

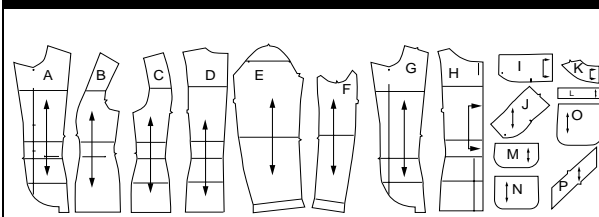
Tailles prêt-à-porter (US) - Ready-to-wear Sizes (US)	<b>0</b>	<b>2</b>	<b>4</b>	<b>6</b>	<b>7</b>	<b>8</b>	<b>9</b>	<b>10</b>	<b>11</b>	<b>12</b>	<b>13</b>	<b>14</b>	<b>15</b>	<b>16</b>	<b>18</b>	<b>20</b>	<b>22</b>
Tailles européennes - European sizes	30	32	34	36	37	38	39	40	41	42	43	44	45	46	48	50	52
Tailles Jalie - Jalie sizes	<b>P</b>	<b>Q</b>	<b>R</b>	<b>S</b>	<b>T</b>	<b>U</b>	<b>V</b>	<b>W</b>	<b>X</b>	<b>Y</b>	<b>Z</b>	<b>AA</b>	<b>BB</b>	<b>CC</b>	<b>DD</b>	<b>EE</b>	<b>FF</b>

**TABLEAU DE MESURES - MEASUREMENT CHART**


		0	2	4	6	7	8	9	10	11	12	13	14	15	16	18	20	22	
1	Tour de poitrine - Bust	"	31	32	33	34	35	36	37	38	39	40	41	42	43	44	46	48	50
	cm	79	81	84	86	89	91	94	97	99	102	104	107	109	112	117	122	127	
2	Tour de taille - Waist	"	25	26	27	28	29	30	31	32	33	34	35	36	37	38	40	44	
	cm	64	66	69	71	74	76	79	81	84	86	89	91	94	97	102	107	112	
3	Tour des hanches - Hips	"	34	35	36	37	38	39	40	41	42	43	44	45	46	47	49	51	53
	cm	86	89	91	94	97	99	102	104	107	109	112	114	117	119	124	130	135	
4	Long. manche - Sleeve length	"	24	24	24	24	24	24	24	24 1/2	24 1/2	24 1/2	24 1/2	24 1/2	24 1/2	24 1/2	24 1/2	24 1/2	
	cm	61	61	61	61	61	61	61	61	62	62	62	62	62	62	62	62	62	
5	Longueur dos - Back length	"	15 3/4	16	16 1/4	16 1/4	16 1/2	16 1/2	16 1/2	16 3/4	16 3/4	17	17	17 1/4	17 1/4	17 1/2	17 3/4	18	
	cm	40	40,5	41	41,5	42	42	42	42	43	43	43	44	44	44	45	45,5	45,5	

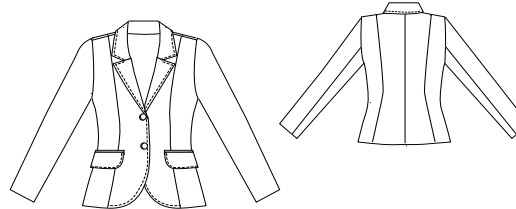
**TISSU - FABRIC**

	Largeur - Width	Quantité requise - Yardage																		
		yd	2 5/8	2 5/8	2 5/8	2 3/4	2 3/4	2 3/4	2 3/4	2 3/4	2 3/4	2 3/4	2 3/4	2 7/8	2 7/8	3 1/2	3 1/2	3 1/2	3 3/8	3 3/8
Tissu principal Main fabric	45"	yd	2,45	2,45	2,45	2,45	2,45	2,45	2,45	2,50	2,50	2,50	2,60	2,60	3,10	3,10	3,10	3,10	3,10	3,10
	114 cm	m	2,45	2,45	2,45	2,45	2,45	2,45	2,45	2,50	2,50	2,50	2,60	2,60	3,10	3,10	3,10	3,10	3,10	3,10
Doublure Lining	114 cm	yd	1,50	1,50	1,50	1,50	1,50	1,50	1,50	1,50	1,50	1,50	1,55	1,55	1,55	1,60	1,65	1,75	1,85	1,85
		m	1,50	1,50	1,50	1,50	1,50	1,50	1,50	1,50	1,50	1,50	1,55	1,55	1,55	1,60	1,65	1,75	1,85	1,85
Tissu principal Main fabric	55"	yd	1,70	1,70	1,75	1,75	2,10	2,10	2,10	2,10	2,10	2,10	2,10	2,15	2,15	2,20	2,20	2,25	2,25	2,25
	140 cm	m	1,70	1,70	1,75	1,75	2,10	2,10	2,10	2,10	2,10	2,10	2,15	2,15	2,20	2,20	2,25	2,25	2,25	2,25
Doublure Lining	140 cm	yd	1,40	1,40	1,40	1,45	1,45	1,45	1,45	1,50	1,50	1,50	1,50	1,50	1,50	1,50	1,50	1,55	1,55	1,55
		m	1,40	1,40	1,40	1,45	1,45	1,45	1,45	1,50	1,50	1,50	1,50	1,50	1,50	1,50	1,50	1,55	1,55	1,55

**Tissu recommandé** Gabardine, lin, twill, lainage léger. Prévoir plus de tissu pour aligner des motifs ou des carreaux.  
*Suggested Fabric Gabardine, linen, twill, lightweight wools. Allow extra fabric to match plaids or stripes.*
**PIÈCES DU PATRON - PATTERN PIECES**


DEVANT / FRONT

DOS / BACK


**ARTICLES DE MERCERIE NOTIONS**

 2 X **Bouton** 2 cm (3/4")  
 2 cm (3/4") **button**

 2 X **Épaulette** 1 cm (3/8")  
 1 cm (3/8") **shoulder pad**

 1,70 m  
 1 7/8 yd  
**Entoilage** thermocollant  
 90 cm (35") de largeur  
**Fusible interfacing**  
 90 cm (35") wide

 code de prix  
 price code

 Les ressources de couture et d'ourlet sont intégrées dans le patron. - *Seam and hem allowances are included in pattern.*

 Ce vêtement est cousu à 1,5 cm (5/8") du bord. - *Stitch this garment 1.5 cm (5/8") from edge.*

 © Jeanne Binet 2005  
 Toute reproduction est interdite  
 Reproduction is forbidden