



2560

**Jupe droite classique / Classic straight skirt**

17 tailles  
sizes

Jupe ajustée avec ceinture ou parementure à la taille deux pinces au devant et quatre au dos pour un meilleur ajustement, fente d'aisance et fermeture à glissière milieu dos.  
Offerte en trois longueurs.  
*Fitted straight skirt with waistband or faced waistline, two darts in front and four in back for a very flattering fit, hemline slit and zipper at center back. This skirt comes in three lengths.*

**FEMMES - WOMEN**

Tailles prêt-à-porter (US) - Ready-to-Wear Sizes (US)	0	2	4	6	7	8	9	10	11	12	13	14	15	16	18	20	22
Tailles européennes - European sizes	30	32	34	36	37	38	39	40	41	42	43	44	45	46	48	50	52
Tailles Jalie - Jalie sizes	P	Q	R	S	T	U	V	W	X	Y	Z	AA	BB	CC	DD	EE	FF



**TABLEAU DE MESURES - MEASUREMENT CHART**

1	Tour de taille - Waist	"	25	26	27	28	29	30	31	32	33	34	35	36	37	38	40	42	44
		cm	64	66	69	71	74	76	79	81	84	86	89	91	94	97	102	107	112
2	Tour des hanches - Hips	"	34	35	36	37	38	39	40	41	42	43	44	45	46	47	49	51	53
		cm	86	89	91	94	97	99	102	104	107	109	112	114	117	119	124	130	135

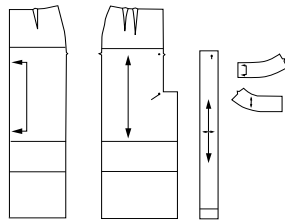
**TISSU - FABRIC**

	Largeur - Width	Quantité requise - Yardage																	
		yd	1	1	1 1/8	1 1/8	1 1/8	1 1/4	1 1/4	1 1/2	1 1/2	1 1/2	1 5/8	1 5/8	1 5/8	1 5/8	1 5/8	1 5/8	1 5/8
Longueur 1 - 61 cm (24") Length 1 - 61 cm (24")	45" 115 cm	yd	1	1	1 1/8	1 1/8	1 1/8	1 1/4	1 1/4	1 1/2	1 1/2	1 1/2	1 5/8	1 5/8	1 5/8	1 5/8	1 5/8	1 5/8	1 5/8
		m	0,90	0,90	1,05	1,05	1,05	1,15	1,15	1,40	1,40	1,40	1,50	1,50	1,50	1,50	1,50	1,50	1,50
			1 1/8	1 1/8	1 3/8	1 2/4	1 2/4	1 2/4	1 2/4	1 3/4	1 3/4	1 3/4	2	2	2	2	2	2	2
Longueur 2 - 74 cm (29") Length 2 - 74 cm (29")	45" 115 cm	m	1,05	1,05	1,30	1,30	1,30	1,40	1,40	1,70	1,70	1,70	1,80	1,80	1,80	1,80	1,80	1,80	1,80
		yd	1 3/8	1 3/8	1 7/8	1 7/8	1 7/8	2	2	2 1/4	2 1/4	2 1/4	2 3/8	2 3/8	2 3/8	2 3/8	2 3/8	2 3/8	2 3/8
		m	1,25	1,25	1,75	1,75	1,75	1,85	1,85	2,10	2,10	2,10	2,20	2,20	2,20	2,20	2,20	2,20	2,20
Longueur 3 - 89 cm (35") Length 3 - 89 cm (35")	45" 115 cm	yd	1	1	1	1	1	1	1	1	1	1	1	1	1	1 1/8	1 1/4	1 1/4	1 1/2
		m	0,90	0,90	0,90	0,90	0,90	0,90	0,90	0,90	0,90	0,90	0,90	0,90	0,90	1,05	1,15	1,20	1,40
			1 1/8	1 1/8	1 1/8	1 1/8	1 1/8	1 1/8	1 1/8	1 1/8	1 1/8	1 1/8	1 1/8	1 1/8	1 1/8	1 1/2	1 1/2	1 3/4	1 3/4
Longueur 1 - 61 cm (24") Length 1 - 61 cm (24")	55" 140 cm	m	1,05	1,05	1,05	1,05	1,05	1,05	1,05	1,05	1,05	1,05	1,05	1,05	1,05	1,30	1,40	1,50	1,70
		yd	1 3/8	1 3/8	1 3/8	1 3/8	1 3/8	1 3/8	1 3/8	1 3/8	1 3/8	1 3/8	1 3/8	1 3/8	1 3/8	1 7/8	2	2 1/8	2 1/4
		m	1,25	1,25	1,25	1,25	1,25	1,25	1,25	1,25	1,25	1,25	1,25	1,25	1,25	1,75	1,85	1,90	2,10

Tissu recommandé  
Suggested Fabric

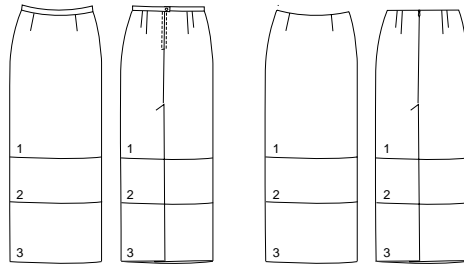
Gabardine, lin, twill, lainage léger. Prévoir plus de tissu pour aligner des motifs ou des carreaux.  
Gabardine, linen, twill, lightweight woolens. Allow extra fabric to match plaids or stripes.

**PIÈCES DU PATRON - PATTERN PIECES**



**MODÈLE A - VIEW A**

**MODÈLE B - VIEW B**



**ARTICLES DE MERCERIE NOTIONS**

1 X	Fermeture à glissière 20 cm (8") invisible ou régulière 20 cm (8") regular or invisible zipper	<b>MODÈLE A VIEW A</b>
1 X		Bouton 1,5 cm (5/8") 1.5 cm (5/8") button
20 cm (8")	Entoilage thermocollant Fusible interfacing	<b>MODÈLE B VIEW B</b>
1 X		Agrafe Hook and eye closure

Les ressources de couture et d'ourlet sont intégrées dans le patron. - Seam and hem allowances are included in the pattern.

Ce vêtement est cousu à 1,5 cm (5/8") du bord. - Stitch this garment 1.5 cm (5/8") from edge.

© Jeanne Binet 2005  
Toute reproduction est interdite  
Reproduction is forbidden

code de prix  
price code

