



2568

Sous-vêtements pour femmes / Women's Underwear

27 tailles sizes

Camisole à encolure devant carrée arrondie bordée de dentelle extensible, encolure arrondie au dos et emmanchures finies avec un élastique à bord picot. **Culotte garçonne (A)** avec dentelle à la taille et avec ou sans élastique à bord picot aux ouvertures des cuisses. **Culotte bikini (B)** avec dentelle à la taille et élastique à bord picot aux cuisses. Ces deux culottes sont offertes avec choix de taille haute ou basse. **Culotte brésilienne (C)** pour adultes seulement faite à partir d'une bande de dentelle extensible large.

Camisole with lace-trimmed rounded square front neckline. The scoop back neckline and armholes are finished with picot edge elastic. **Hipster (A)** with lace-trimmed waistband and hemmed leg openings (no elastic). Leg openings can be finished with picot edge elastic for better support. **Bikini (B)** with lace-trimmed waistband and picot elastic at leg openings. Both panties are offered with a choice of high or low waistline. **Brazilian hipster (C)** designed for wide stretch lace and available in adult sizes only.

FILLES - GIRLS

	Âge approximatif - Approximate age	2	3	4	5	6	7	8	9	10	11	12	13	
	Tailles européennes - European sizes	92	98	104	112	119	127	135	142	146	150	152	155	
	Tailles Jalie - Jalie sizes	F	G	H	I	J	K	L	M	N	O	P	Q	
	TABLEAU DE MESURES - MEASUREMENT CHART													
1	Tour de poitrine - Bust	"	21	22	23	24	25	26	27	28	29	30	31	32
		cm	53	56	58	61	64	66	69	71	74	76	79	81
2	Tour de taille - Waist	"	20	20 1/2	21	21 1/2	22	22 1/2	23	23 3/4	24 1/2	25 1/4	25 3/4	26 1/2
		cm	51	52	53	55	56	57	58	60	62	64	66	67
3	Tour des hanches - Hips	"	22	23	24	25	26	27	28	29 1/2	30 1/2	32	33	34 1/2
		cm	56	58	61	64	66	69	71	74	78	81	84	87

Tissu recommandé - Suggested Fabric		Largeur - Width		Quantité de tissu requise - Yardage															
Camisole et culottes (A et B): Tricot avec 70% d'élasticité dans les deux sens. Camisole and panties (A and B): Knit with 70% four-way stretch.	Camisole		59"	yd	3/8	3/8	3/8	1/2	1/2	1/2	1/2	5/8	5/8	5/8	5/8	5/8	5/8		
	Culottes (modèle A ou B) Panties (style A or B)			m	0,35	0,40	0,40	0,45	0,45	0,50	0,50	0,55	0,55	0,60	0,60	0,60	0,60	0,60	
	Culotte (A ou B) + Camisole Panties (A or B) + Camisole			yd	1/4	1/4	3/8	3/8	3/8	3/8	3/8	3/8	3/8	3/8	3/8	3/8	3/8	3/8	3/8
				m	0,25	0,25	0,30	0,30	0,30	0,30	0,30	0,35	0,35	0,35	0,35	0,35	0,35	0,35	0,35
	Culotte brésilienne (Modèle C) Brazilian hipster (Style C)			m	0,40	0,40	0,45	0,45	0,45	0,50	0,50	0,55	0,55	0,60	0,60	0,60	0,60	0,60	0,60
		Bande de dentelle extensible (Largeur minimum 15 cm (6")) >>												1 1/4	1 1/4				
		Wide stretch lace trim (15 cm (6") Minimum width) >>												1,10	1,15				

FEMMES - WOMEN

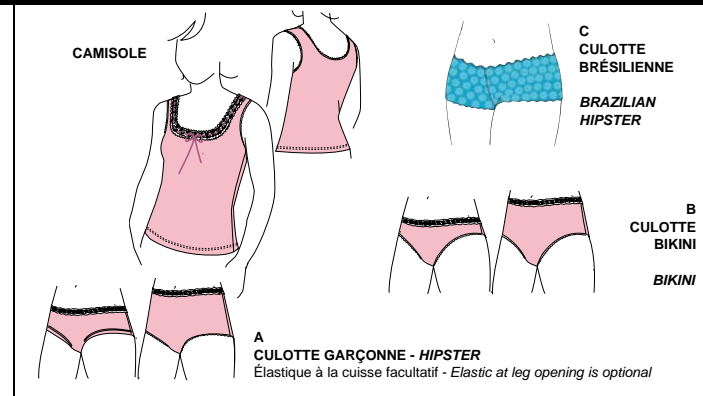
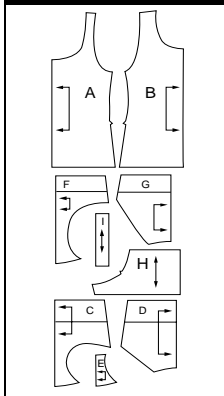
Tailles USA - US Sizes	4	6	7	8	9	10	11	12	13	14	15	16	18	20	22		
Tailles européennes - European Sizes	34	36	37	38	39	40	41	42	43	44	45	46	48	50	52		
Tailles Jalie - Jalie sizes	R	S	T	U	V	W	X	Y	Z	AA	BB	CC	DD	EE	FF		
TABLEAU DE MESURES - MEASUREMENT CHART																	
1	Tour de poitrine - Bust	"	33	34	35	36	37	38	39	40	41	42	43	44	46	48	50
		cm	84	86	89	91	94	97	99	102	104	107	109	112	117	122	127
2	Tour de taille - Waist	"	27	28	29	30	31	32	33	34	35	36	37	38	40	42	44
		cm	69	71	74	76	79	81	84	86	89	91	94	97	102	107	112
3	Tour des hanches - Hips	"	36	37	38	39	40	41	42	43	44	45	46	47	49	51	53
		cm	91	94	97	99	102	104	107	109	112	114	117	119	124	130	135

Tissu recommandé: Tricot avec 70% d'élasticité dans les deux sens. Suggested fabric: Knit with 70% four-way stretch.

Élasticité minimale requise dans les deux sens Minimum four-way stretch required

Vêtement - Garment		Largeur - Width		Quantité de tissu requise - Yardage															
Camisole Culottes (modèle A ou B) Panties (style A or B) Culotte (A ou B) + Camisole Panties (A or B) + Camisole	59"	150 cm	yd	5/8	3/4	3/4	3/4	3/4	3/4	3/4	3/4	3/4	3/4	3/4	7/8	7/8	7/8		
			m	0,60	0,65	0,65	0,65	0,65	0,70	0,70	0,70	0,70	0,70	0,70	0,70	0,75	0,75	0,75	
			yd	3/8	3/8	3/8	3/8	3/8	3/8	3/8	3/8	3/8	3/8	3/8	3/8	3/8	3/8	1/2	1/2
			m	0,35	0,35	0,40	0,40	0,40	0,40	0,40	0,40	0,40	0,40	0,40	0,40	0,40	0,40	0,45	0,45
			yd	1	1	1	1	1	1	1	1	1	1 1/8	1 1/8	1 1/8	1 1/8	1 1/8		
			m	0,90	0,90	0,90	0,90	0,90	0,90	0,90	0,95	0,95	0,95	1,00	1,00	1,00	1,00		
Culotte brésilienne (C) Brazilian hipster (C)	Bande de dentelle extensible	Largeur minimum 15 cm (6") Minimum width	Largeur minimum 18 cm (7") Minimum width			Largeur minimum 20 cm (8") Minimum width													
			Wide stretch lace trim	1 1/4	1 1/4	1 3/8	1 3/8	1 3/8	1 1/2	1 1/2	1 1/2	1 1/2	1 5/8	1 5/8	1 5/8	1 3/4	1 3/4	1 3/4	
			1,20	1,20	1,25	1,30	1,30	1,35	1,35	1,40	1,40	1,45	1,45	1,50	1,55	1,60	1,65		

PIÈCES DU PATRON
PATTERN PIECES



MERCERIE - NOTIONS

CAMISOLE	
Ruban 6 mm (1/4") Ribbon: 1,5 m (1 5/8 yd)	
Dentelle extensible 3 cm (1 1/4") Stretch lace trim	
60 cm (24")	
Élastique bord picot 1 cm (3/8") Picot edge elastic	
F - V 1 m (1 1/8 yd)	W - Ff 1,4 m (1 1/2 yd)
CULOTTES (A, B et C) PANTIES (A, B and C)	
Tricot de coton - doub. d'entrejambe - Carré de 20 cm Cotton knit for crotch lining - 20-cm (8") square	
CULOTTES (A et B) PANTIES (A and B)	
Dentelle extensible 3 cm 1 1/4" Stretch lace trim	
F - R 60 cm (24")	S - FF 90 cm (36")
Élastique bord picot 1 cm (3/8") Picot edge elastic	
F - N 1 m (1 1/8 yd)	O - FF 1,6 m (1 3/4 yd)

Les ressources de couture et d'ourlet sont intégrées dans le patron. Seam and hem allowances are included in pattern. Ce vêtement est cousu à 6 mm (1/4") du bord. Stitch this garment 6 mm (1/4") from edge.

code de prix price code