



2673

Robes de patinage artistique - *Figure skating dresses*

22 tailles sizes

Robes à manches longues, panneaux aux manches optionnels, corsage croisé au devant avec bande à l'encolure, large bande à la taille, culotte intégrée et choix de jupe ligne A croisée à l'avant avec bande, ou jupe circulaire. *Long-sleeved dresses with optional sleeve panels for a kimono look. Cross-over bodice with neckband, wide waistband, attached panties and choice of skirts: Flat mock wrap skirt with decorative band or circular skirt.*

FILLES - GIRLS

	Âge approximatif - <i>Approximate age</i>	2	3	4	5	6	7	8	9	10	11	12	13	
	Tailles européennes - <i>European sizes</i>	92	98	104	112	119	127	135	142	146	150	152	155	
	Tailles Jalie - <i>Jalie sizes</i>	F	G	H	I	J	K	L	M	N	O	P	Q	
	TABLEAU DE MESURES - MEASUREMENT CHART													
1	Tour de poitrine - <i>Bust</i>	"	21	22	23	24	25	26	27	28	29	30	31	32
		cm	53	56	58	61	64	66	69	71	74	76	79	81
2	Tour de taille - <i>Waist</i>	"	20	20 1/2	21	21 1/2	22	22 1/2	23	23 3/4	24 1/2	25 1/4	25 3/4	26 1/2
		cm	51	52	53	55	56	57	58	60	62	64	66	67
3	Tour des hanches - <i>Hips</i>	"	22	23	24	25	26	27	28	29 1/2	30 1/2	32	33	34 1/2
		cm	56	58	61	64	66	69	71	74	78	81	84	87
4	Tronc (devant + dos) - <i>Girth (front + back)</i>	"	35 1/2	37	38 1/2	40	41 1/2	43 1/2	45	47	49	51	53	55
		cm	90	94	98	102	106	110	114	119	124	129	135	140

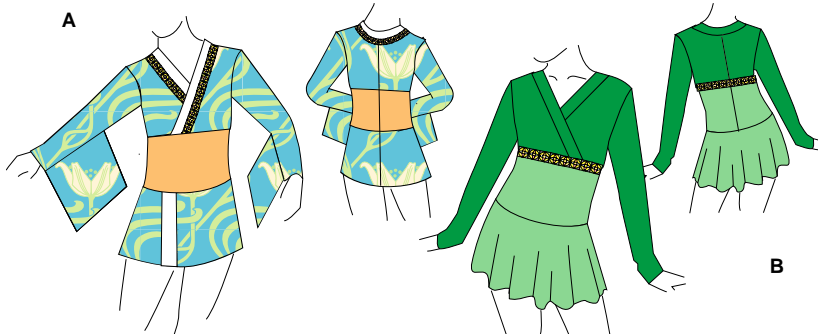
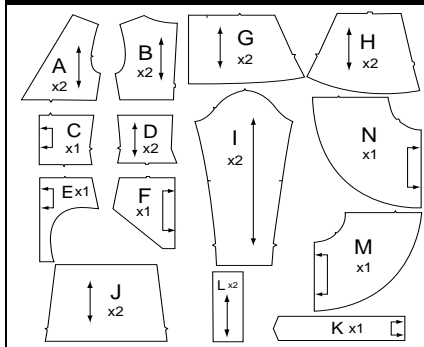
Tissu recommandé - <i>Suggested Fabric</i>		Largeur Width	Quantité de tissu requise - <i>Yardage</i>												
Tricot avec 70% d'extensibilité dans les deux sens. (voir règle au bas de la page) Knit with 70% four-way stretch. (see stretching guide below)	A		Corsage, manches, jupe, culotte - <i>Bodice, sleeves, skirt, panties</i>	yd	7/8	1	1	1	1 1/8	1 1/8	1 1/8	1 1/4	1 1/4	1 5/8	1 5/8
		Bandes contrastantes - <i>Contrasting bands</i>	m	0,85	0,90	0,95	0,95	1,00	1,05	1,05	1,10	1,15	1,45	1,50	1,55
		Bande à la taille - <i>Waistband</i>	yd	1/4	1/4	1/4	1/4	1/4	1/4	1/4	1/4	3/8	3/8	3/8	3/8
	B	Corsage, bande d'encolure, manches - <i>Bodice, neckband, sleeves</i>	m	0,25	0,25	0,25	0,25	0,25	0,25	0,25	0,30	0,30	0,30	0,30	0,30
		Bande à la taille, jupe, culotte - <i>Waistband, skirt, panties</i>	yd	1/4	1/4	1/4	1/4	1/4	1/4	1/4	1/4	1/4	1/4	1/4	1/4
			m	0,20	0,20	0,20	0,20	0,20	0,20	0,25	0,25	0,25	0,25	0,25	0,25
		yd	2/4	5/8	5/8	3/4	3/4	3/4	3/4	3/4	7/8	7/8	7/8	7/8	
		m	0,50	0,55	0,60	0,65	0,65	0,70	0,70	0,70	0,75	0,75	0,80	0,80	
		yd	5/8	5/8	5/8	5/8	5/8	5/8	5/8	7/8	7/8	7/8	7/8	7/8	
		m	0,55	0,55	0,55	0,60	0,60	0,60	0,60	0,75	0,80	0,85	0,85	0,85	

FEMMES - WOMEN

	Tailles USA - <i>US Sizes</i>	4	6	7	8	9	10	11	12	13	14	
	Tailles européennes - <i>European Sizes</i>	34	36	37	38	39	40	41	42	43	44	
	Tailles Jalie - <i>Jalie sizes</i>	R	S	T	U	V	W	X	Y	Z	AA	
	TABLEAU DE MESURES - MEASUREMENT CHART											
1	Tour de poitrine - <i>Bust</i>	"	33	34	35	36	37	38	39	40	41	42
		cm	84	86	89	91	94	97	99	102	104	107
2	Tour de taille - <i>Waist</i>	"	27	28	29	30	31	32	33	34	35	36
		cm	69	71	74	76	79	81	84	86	89	91
3	Tour des hanches - <i>Hips</i>	"	36	37	38	39	40	41	42	43	44	45
		cm	91	94	97	99	102	104	107	109	112	114
4	Tronc (devant + dos) - <i>Girth (back + front)</i>	"	57	59	60	61	61 3/4	63	63 1/2	64 1/2	65 1/4	66
		cm	145	150	152	155	157	159	161	164	166	168

Tissu recommandé - <i>Suggested Fabric</i>		Largeur Width	Quantité de tissu requise - <i>Required yardage</i>											
Tricot avec 70% d'extensibilité dans les deux sens. (voir règle au bas de la page) Knit with 70% four-way stretch. (see stretching guide below)	A		Corsage + Manches + Jupe + culotte - <i>Bodice + sleeves + skirt + panties</i>	yd	1 3/4	1 3/4	1 3/4	1 3/4	1 3/4	1 7/8	1 7/8	1 7/8	1 7/8	1 7/8
		Bandes contrastantes - <i>Contrasting bands</i>	m	1,60	1,65	1,65	1,65	1,65	1,70	1,70	1,70	1,75	1,75	
		Bande à la taille - <i>Waistband</i>	yd	3/8	3/8	3/8	3/8	3/8	3/8	3/8	3/8	3/8	3/8	3/8
	B	Corsage + bande d'encolure + manches - <i>Bodice + neckband + sleeves</i>	m	0,30	0,30	0,30	0,30	0,35	0,35	0,35	0,35	0,35	0,35	
		Bande à la taille + jupe + culotte - <i>Waistband + skirt + panties</i>	yd	1/4	1/4	1/4	1/4	1/4	1/4	2/8	1/4	1/4	1/4	1/4
			m	0,25	0,25	0,25	0,25	0,25	0,25	0,25	0,25	0,25	0,25	0,25
		yd	7/8	7/8	7/8	7/8	7/8	7/8	7/8	7/8	7/8	7/8	7/8	
		m	0,80	0,85	0,85	0,85	0,85	0,85	0,85	0,85	0,85	0,85	0,85	
		yd	1	1	1	1	1	1	1	1	1 1/8	1 1/8	1 1/4	
		m	0,90	0,90	0,90	0,90	0,95	0,95	0,95	0,95	1,00	1,10	1,10	

Pièces du patron *Pattern pieces*



Mercerie - *Notions*

Élastique 1 cm - 3/8" Elastic	
F - R	1 m (1 1/8 yd)
S - AA	1,25 m (1 3/8 yd)
Garniture extensible <i>Stretch trimming</i>	
Corsage (B) - <i>Bodice (B)</i>	
F - M	75 cm (7/8 yd)
N - AA	1 m (1 1/8 yd)
Encolure (A) - <i>Neckline (A)</i>	
F - M	75 cm (7/8 yd)
N - W	1 m (1 1/8 yd)
X - AA	1,25 m (1 3/8 yd)

Les ressources de couture et d'ourlet sont intégrées dans le patron.
Seam and hem allowances are included in pattern.

Ce vêtement est cousu à 6 mm (1/4") du bord. *Stitch this garment 6 mm (1/4") from edge.*

code de prix price code

Extensibilité minimale requise dans les deux sens
Minimum four-way stretch required



Les patrons Jalie inc. 2478 Martel Saint-Romuald QC Canada G6W 6L2 www.jalie.com
 IMPRIMÉ AU CANADA / PRINTED IN CANADA

© Jeanne Binet 2006
 Toute reproduction est interdite
 Reproduction is forbidden