



2674

Robes de patinage artistique - *Figure skating dresses*

22 tailles sizes

Robes à taille empire avec léotard intégré et jupe à découpe princesse légèrement plus longue au dos. Corsage modèle A doublé avec bretelles spaghetti. Corsage modèle B doublé avec encolure en V croisée et bretelles larges. *Empire waist princess line dresses with attached leotard. The skirt is slightly longer in the back. View A has a fully lined bodice with spaghetti straps. View B has a cross-over V neckline bodice and wide shoulder straps.*

FILLES - GIRLS

	Âge approximatif - <i>Approximate age</i>	2	3	4	5	6	7	8	9	10	11	12	13	
	Tailles européennes - <i>European sizes</i>	92	98	104	112	119	127	135	142	146	150	152	155	
	Tailles Jalie - <i>Jalie sizes</i>	F	G	H	I	J	K	L	M	N	O	P	Q	
	TABLEAU DE MESURES - <i>MEASUREMENT CHART</i>													
1	Tour de poitrine - <i>Bust</i>	"	21	22	23	24	25	26	27	28	29	30	31	32
		cm	53	56	58	61	64	66	69	71	74	76	79	81
2	Tour de taille - <i>Waist</i>	"	20	20 1/2	21	21 1/2	22	22 1/2	23	23 3/4	24 1/2	25 1/4	25 3/4	26 1/2
		cm	51	52	53	55	56	57	58	60	62	64	66	67
3	Tour des hanches - <i>Hips</i>	"	22	23	24	25	26	27	28	29 1/2	30 1/2	32	33	34 1/2
		cm	56	58	61	64	66	69	71	74	78	81	84	87
4	Tronc (devant + dos) <i>Girth (front + back)</i>	"	35 1/2	37	38 1/2	40	41 1/2	43 1/2	45	47	49	51	53	55
		cm	90	94	98	102	106	110	114	119	124	129	135	140

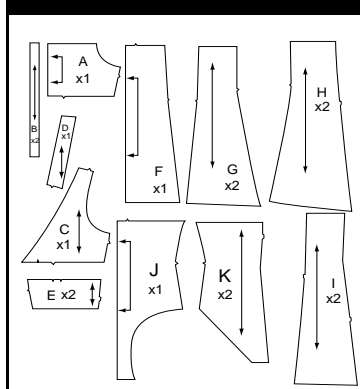
Tissu recommandé - <i>Suggested Fabric</i>		Largeur Width	Quantité de tissu requise - <i>Yardage</i>													
Tricot avec 70% d'extensibilité dans les deux sens. (voir règle d'extensibilité au bas) <i>Knit with 70% four-way stretch.</i> (see stretching guide below)	Corsage + léotard <i>Bodice + leotard</i>		59"	150 cm	yd	3/8	3/8	3/8	1/2	1/2	1/2	1/2	1/2	5/8	3/4	3/4
	Jupe <i>Skirt</i>	m			0,40	0,40	0,40	0,45	0,45	0,45	0,50	0,50	0,55	0,70	0,70	0,70
	Corsage + jupe + léotard <i>Bodice + skirt + leotard</i>	yd			1/2	1/2	1/2	1/2	1/2	1/2	1/2	1/2	5/8	5/8	5/8	5/8
	m	0,45			0,45	0,45	0,45	0,45	0,50	0,50	0,50	0,55	0,55	0,55	0,60	
	Doublure <i>Lining</i>	yd	7/8	7/8	7/8	7/8	7/8	7/8	1 1/8	1 1/8	1 1/8	1 1/8	1 1/8	1 1/8		
		m	0,75	0,75	0,80	0,80	0,85	0,85	1,00	1,05	1,05	1,05	1,05	1,05		
		yd	3/8	3/8	3/8	3/8	3/8	3/8	3/8	3/8	3/8	3/8	3/8	3/8		
		m	0,30	0,30	0,30	0,30	0,30	0,35	0,35	0,35	0,35	0,35	0,40	0,40		

FEMMES - WOMEN

	Tailles USA - <i>US Sizes</i>	4	6	7	8	9	10	11	12	13	14	
	Tailles européennes - <i>European Sizes</i>	34	36	37	38	39	40	41	42	43	44	
	Tailles Jalie - <i>Jalie sizes</i>	R	S	T	U	V	W	X	Y	Z	AA	
	TABLEAU DE MESURES - <i>MEASUREMENT CHART</i>											
1	Tour de poitrine - <i>Bust</i>	"	33	34	35	36	37	38	39	40	41	42
		cm	84	86	89	91	94	97	99	102	104	107
2	Tour de taille - <i>Waist</i>	"	27	28	29	30	31	32	33	34	35	36
		cm	69	71	74	76	79	81	84	86	89	91
3	Tour des hanches <i>Hips</i>	"	36	37	38	39	40	41	42	43	44	45
		cm	91	94	97	99	102	104	107	109	112	114
4	Tronc (devant + dos) <i>Girth (back + front)</i>	"	57	59	60	61	61 3/4	63	63 1/2	64 1/2	65 1/4	66
		cm	145	150	152	155	157	159	161	164	166	168

Tissu recommandé - <i>Suggested Fabric</i>		Largeur Width	Quantité de tissu requise - <i>Required yardage</i>											
Tricot avec 70% d'extensibilité dans les deux sens. (voir règle d'extensibilité au bas) <i>Knit with 70% four-way stretch.</i> (see stretching guide below)	Corsage + léotard <i>Bodice + leotard</i>		59"	150 cm	yd	7/8	7/8	7/8	7/8	7/8	7/8	7/8	7/8	7/8
	Jupe <i>Skirt</i>	m			0,75	0,75	0,75	0,75	0,80	0,80	0,80	0,85	0,85	0,85
	Corsage + jupe + léotard <i>Bodice + skirt + leotard</i>	yd			5/8	3/4	3/4	3/4	3/4	7/8	7/8	1	1	1 1/8
	m	0,60			0,65	0,65	0,65	0,70	0,75	0,85	0,90	0,95	1,00	
	Doublure <i>Lining</i>	yd	1 1/4	1 1/4	1 1/4	1 1/4	1 1/4	1 3/8	1 3/4	1 3/4	1 3/4	1 3/4		
		m	1,10	1,15	1,15	1,15	1,20	1,25	1,55	1,55	1,55	1,55		
		yd	3/8	3/8	3/8	3/8	1/2	1/2	1/2	1/2	1/2	1/2		
		m	0,40	0,40	0,40	0,40	0,45	0,45	0,45	0,45	0,45	0,45		

Pièces du patron - *Pattern pieces*



Mercerie - *Notions*

Élastique 1 cm - 3/8" Elastic	
MODÈLE A - <i>VIEW A</i>	MODÈLE B - <i>VIEW B</i>
F - N 1,50 m (1 5/8 yd)	F - K 2,5 m (2 3/4 yd)
O - X 2 m (2 1/8 yd)	L - P 3 m (3 1/4 yd)
Y - AA 2,25 m (2 1/2 yd)	Q - U 3,5 m (3 7/8 yd)
	V - AA 4 m (4 3/8 yd)
Garniture extensible - <i>Stretch trimming</i>	
Tronc - <i>Chest</i>	Encolure Modèle B - <i>View B Neckline</i>
F - P 75 cm (7/8 yd)	F - J 75 cm (7/8 yd)
Q - AA 1 m (1 1/8 yd)	K - P 1 m (1 1/8 yd)
	Q - AA 1,25 m (1 3/8 yd)

Les ressources de couture et d'ourlet sont intégrées dans le patron.
Seam and hem allowances are included in pattern.

Ce vêtement est cousu à 6 mm (1/4") du bord. *Stitch this garment 6 mm (1/4") from edge.*

Extensibilité minimale requise dans les deux sens
Minimum four-way stretch required



code de prix
price code



© Jeanne Binet 2006
 Toute reproduction est interdite
 Reproduction is forbidden