



2679

Veste sport pour femmes / Women's sport jacket

Veste zippée au devant avec manche raglan longue, bande au poignet, poches zippées au devant et bande décorative à la manche facultative.

27 tailles sizes

Full front-zip hip-length fleece jacket with long raglan sleeve, self-fabric cuff, two zippered hand pockets at front and optional decorative stripe at sleeve.

FILLES - GIRLS

	Âge approximatif - Approximate age	2	3	4	5	6	7	8	9	10	11	12	13	
	Tailles européennes - European sizes	92	98	104	112	119	127	135	142	146	150	152	155	
	Tailles Jalie - Jalie sizes	F	G	H	I	J	K	L	M	N	O	P	Q	
	TABLEAU DE MESURES - MEASUREMENT CHART													
1	Tour de poitrine - Bust	"	21	22	23	24	25	26	27	28	29	30	31	32
		cm	53	56	58	61	64	66	69	71	74	76	79	81
2	Tour de taille - Waist	"	20	20 1/2	21	21 1/2	22	22 1/2	23	23 3/4	24 1/2	25 1/4	25 3/4	26 1/2
		cm	51	52	53	55	56	57	58	60	62	64	66	67
3	Tour des hanches - Hips	"	22	23	24	25	26	27	28	29 1/2	30 1/2	32	33	34 1/2
		cm	56	58	61	64	66	69	71	74	78	81	84	87

Tissu recommandé - Suggested Fabric		Largeur Width	Quantité de tissu requise - Yardage												
A	Uni One color		59"	1	1	1 1/8	1 1/8	1 1/8	1 1/4	1 1/4	1 1/4	1 1/4	1 1/4	1 3/8	1 3/8
Polar avec 30% d'extensibilité dans le sens de la largeur. (Polartec® Wind Pro® Style 9509 / Polartec® Power Shield Style® 7796) Polar fleece with 30% stretch across grain.	Manche + Milieu dos Sleeve + Center back	y/d	7/8	1	1	1 1/8	1 1/8	1 1/8	1 1/4	1 1/4	1 1/4	1 1/4	1 3/8	1 3/8	
		m	0,85	0,90	0,95	1,00	1,00	1,05	1,10	1,15	1,15	1,20	1,25	1,30	
	Col + devant + côté dos Collar + front + side back	y/d	1/2	1/2	5/8	5/8	5/8	3/4	3/4	3/4	3/4	3/4	7/8	7/8	
		m	0,50	0,50	0,55	0,60	0,60	0,65	0,70	0,70	0,70	0,70	0,75	0,80	
Doublure (filet, taffeta) Lining (mesh, taffeta)		y/d	1/2	1/2	1/2	1/2	1/2	1/2	5/8	5/8	5/8	5/8	5/8	3/4	
		m	0,45	0,45	0,45	0,45	0,50	0,50	0,55	0,55	0,55	0,60	0,60	0,65	
		y/d	3/8	3/8	3/8	3/8	3/8	3/8	3/8	3/8	3/8	3/8	3/8	3/8	
		m	0,30	0,30	0,30	0,30	0,40	0,40	0,40	0,40	0,40	0,40	0,40	0,40	

FEMMES - WOMEN

Tailles USA - US Sizes	4	6	7	8	9	10	11	12	13	14	15	16	18	20	22
Tailles européennes - European Sizes	34	36	37	38	39	40	41	42	43	44	45	46	48	50	52
Tailles Jalie - Jalie sizes	R	S	T	U	V	W	X	Y	Z	AA	BB	CC	DD	EE	FF

TABLEAU DE MESURES - MEASUREMENT CHART

1	Tour de poitrine - Bust	"	33	34	35	36	37	38	39	40	41	42	43	44	46	48	50
		cm	84	86	89	91	94	97	99	102	104	107	109	112	117	122	127
2	Tour de taille - Waist	"	27	28	29	30	31	32	33	34	35	36	37	38	40	42	44
		cm	69	71	74	76	79	81	84	86	89	91	94	97	102	107	112
3	Tour des hanches - Hips	"	36	37	38	39	40	41	42	43	44	45	46	47	49	51	53
		cm	91	94	97	99	102	104	107	109	112	114	117	119	124	130	135

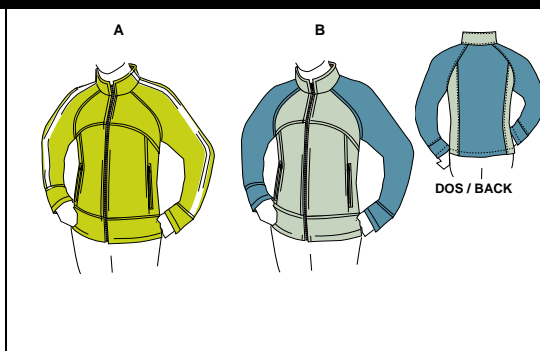
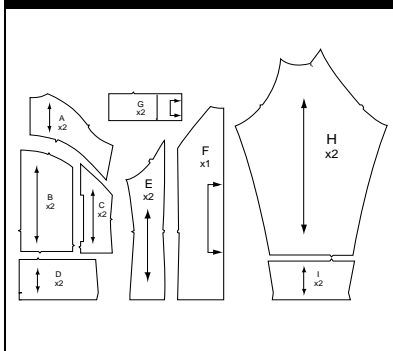
Tissu recommandé Suggested Fabric: Polar avec 30% d'extensibilité dans le sens de la largeur. (Polartec® Wind Pro® Style 9509 / Polartec® Power Shield® Style 7796)
 Polar fleece with 30% stretch across grain. (Polartec® Wind Pro S® Style 9509 / Polartec® Power Shield® Style 7796)

Modèle - View		Largeur - Width	Quantité de tissu requise - Yardage														
A	Uni One color		59"	1 1/2	1 1/2	1 1/2	1 5/8	1 5/8	1 5/8	1 3/4	1 3/4	1 3/4	1 3/4	1 3/4	1 7/8	2	2
Manche + Milieu dos Sleeve + Center back Col + devant + côté dos Collar + front + side back Doublure (filet, taffeta) Lining (mesh, taffeta)		y/d	7/8	7/8	7/8	7/8	7/8	7/8	7/8	7/8	7/8	7/8	7/8	7/8	1	1	1 1/8
		m	0,80	0,80	0,85	0,85	0,85	0,85	0,85	0,85	0,85	0,85	0,90	0,90	0,95	1,00	1,05
		y/d	3/4	3/4	3/4	3/4	3/4	3/4	7/8	7/8	7/8	7/8	7/8	7/8	1	1	1 1/8
		m	0,65	0,65	0,65	0,70	0,70	0,70	0,85	0,85	0,85	0,85	0,85	0,85	0,90	0,95	1,00
		y/d	1/2	1/2	1/2	1/2	1/2	1/2	1/2	1/2	1/2	1/2	1/2	1/2	1/2	1/2	1/2
		m	0,45	0,45	0,45	0,50	0,50	0,50	0,50	0,50	0,50	0,50	0,50	0,50	0,50	0,50	0,50

Élasticité minimale requise dans le sens de la largeur
 Minimum stretch across grain required



PIÈCES DU PATRON - PATTERN PIECES



MERCERIE - NOTIONS

2 x Fermeture éclair Closed-end zipper	1 x Fermeture éclair détachable Detachable zipper
20 cm (8")	F 35 cm (14")
Bande décorative Decorative stripe	G-H 40 cm (16")
F-L 1,2 m (1 1/4 yd)	I-J 45 cm (18")
M-S 1,5 m (1 5/8 yd)	K-L 50 cm (20")
T-FF 1,75 m (1 7/8 yd)	M-O 55 cm (22")
Entoilage thermocollant pour tricot Fusible knit interfacing	P-R 60 cm (24")
10 cm (4")	S-FF 65 cm (26")

Les ressources de couture et d'ourlet sont intégrées dans le patron.
 Seam and hem allowances are included in pattern.

Ce vêtement est cousu à 1 cm (3/8") du bord. Stitch this garment 1 cm (3/8") from edge.

code de prix price code

