



2787

Hauts croisés / Criss-cross tops

27 tailles sizes

Haut avec corsage croisé. Le modèle A a une manche courte évasée, le modèle B a une manche trois-quarts évasés à l'ourlet et le modèle C est sans manches. Fait dans un tissu plus extensible, ce vêtement peut être porté pendant et après la grossesse (instructions pour accès discret au sein pour l'allaitement incluses).

Top with criss-cross front. View A has a short flutter sleeve, View B has a flared three-quarter sleeve and View C is sleeveless. Made with a stretchier fabric, this garment can be worn during and after pregnancy (instructions for discreet nursing access included).

FILLES - GIRLS

| | | | | | | | | | | | | | | |
|---|---|----|----|--------|-----|--------|-----|--------|-----|--------|--------|--------|--------|--------|
| | Âge approximatif - <i>Approximate age</i> | 2 | 3 | 4 | 5 | 6 | 7 | 8 | 9 | 10 | 11 | 12 | 13 | |
| | Tailles européennes - <i>European sizes</i> | 92 | 98 | 104 | 112 | 119 | 127 | 135 | 142 | 146 | 150 | 152 | 155 | |
| | Tailles Jalie - <i>Jalie sizes</i> | F | G | H | I | J | K | L | M | N | O | P | Q | |
| | TABLEAU DE MESURES - MEASUREMENT CHART | | | | | | | | | | | | | |
| 1 | Tour de poitrine - <i>Bust</i> | " | 21 | 22 | 23 | 24 | 25 | 26 | 27 | 28 | 29 | 30 | 31 | 32 |
| | | cm | 53 | 56 | 58 | 61 | 64 | 66 | 69 | 71 | 74 | 76 | 79 | 81 |
| 2 | Tour de taille - <i>Waist</i> | " | 20 | 20 1/2 | 21 | 21 1/2 | 22 | 22 1/2 | 23 | 23 3/4 | 24 1/2 | 25 1/4 | 25 3/4 | 26 1/2 |
| | | cm | 51 | 52 | 53 | 55 | 56 | 57 | 58 | 60 | 62 | 64 | 66 | 67 |
| 3 | Tour des hanches - <i>Hips</i> | " | 22 | 23 | 24 | 25 | 26 | 27 | 28 | 29 1/2 | 30 1/2 | 32 | 33 | 34 1/2 |
| | | cm | 56 | 58 | 61 | 64 | 66 | 69 | 71 | 74 | 78 | 81 | 84 | 87 |

| | | | | | | | | | | | | | | |
|--|---|----------------------|--|------|------|------|------|------|------|------|------|------|-------|-------|
| Tissu recommandé - Suggested Fabric | | Largeur Width 59" | Quantité de tissu requise - Yardage | | | | | | | | | | | |
| Tricot avec 40% d'extensibilité dans les deux sens (70% pour un vêtement de maternité). <i>Knit with 40% four-way stretch (70% for maternity top)</i> | Modèle A (m. courte) View A (short sleeve) | | yd | 1/2 | 1/2 | 5/8 | 5/8 | 5/8 | 5/8 | 3/4 | 3/4 | 3/4 | 3/4 | 1 1/8 |
| | | m | 0,50 | 0,50 | 0,55 | 0,55 | 0,60 | 0,60 | 0,65 | 0,65 | 0,65 | 0,65 | 1,00 | 1,05 |
| | Modèle B (manche 3/4) View B (3/4 sleeve) | yd | 3/4 | 3/4 | 7/8 | 7/8 | 7/8 | 7/8 | 7/8 | 7/8 | 1 | 1 | 1 1/8 | 1 1/8 |
| | | m | 0,70 | 0,70 | 0,75 | 0,75 | 0,80 | 0,80 | 0,85 | 0,85 | 0,90 | 0,90 | 1,00 | 1,05 |
| | Modèle C (sans manches) View C (sleeveless) | yd | 1/2 | 1/2 | 5/8 | 5/8 | 5/8 | 5/8 | 3/4 | 3/4 | 3/4 | 3/4 | 7/8 | 7/8 |
| | | m | 0,50 | 0,50 | 0,55 | 0,55 | 0,60 | 0,60 | 0,65 | 0,65 | 0,65 | 0,65 | 0,85 | 0,85 |

FEMMES - WOMEN

| | | | | | | | | | | | | | | | |
|---|----|----|----|----|----|----|----|----|----|----|----|----|----|----|----|
| Tailles USA - <i>US Sizes</i> | 4 | 6 | 7 | 8 | 9 | 10 | 11 | 12 | 13 | 14 | 15 | 16 | 18 | 20 | 22 |
| Tailles européennes - <i>European Sizes</i> | 34 | 36 | 37 | 38 | 39 | 40 | 41 | 42 | 43 | 44 | 45 | 46 | 48 | 50 | 52 |
| Tailles Jalie - <i>Jalie sizes</i> | R | S | T | U | V | W | X | Y | Z | AA | BB | CC | DD | EE | FF |

TABLEAU DE MESURES - MEASUREMENT CHART

| | | | | | | | | | | | | | | | | | |
|---|--------------------------------|----|----|----|----|----|-----|-----|-----|-----|-----|-----|-----|-----|-----|-----|-----|
| 1 | Tour de poitrine - <i>Bust</i> | " | 33 | 34 | 35 | 36 | 37 | 38 | 39 | 40 | 41 | 42 | 43 | 44 | 46 | 48 | 50 |
| | | cm | 84 | 86 | 89 | 91 | 94 | 97 | 99 | 102 | 104 | 107 | 109 | 112 | 117 | 122 | 127 |
| 2 | Tour de taille - <i>Waist</i> | " | 27 | 28 | 29 | 30 | 31 | 32 | 33 | 34 | 35 | 36 | 37 | 38 | 40 | 42 | 44 |
| | | cm | 69 | 71 | 74 | 76 | 79 | 81 | 84 | 86 | 89 | 91 | 94 | 97 | 102 | 107 | 112 |
| 3 | Tour des hanches - <i>Hips</i> | " | 36 | 37 | 38 | 39 | 40 | 41 | 42 | 43 | 44 | 45 | 46 | 47 | 49 | 51 | 53 |
| | | cm | 91 | 94 | 97 | 99 | 102 | 104 | 107 | 109 | 112 | 114 | 117 | 119 | 124 | 130 | 135 |

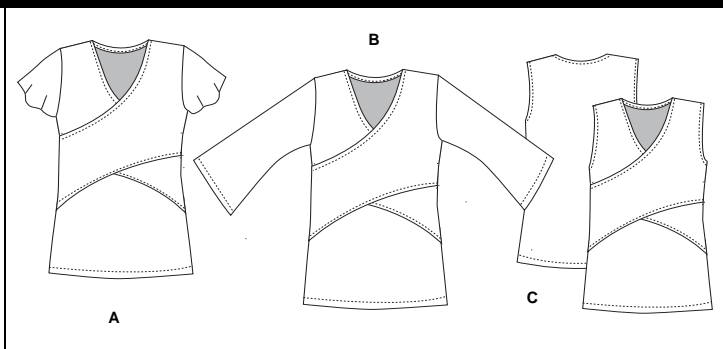
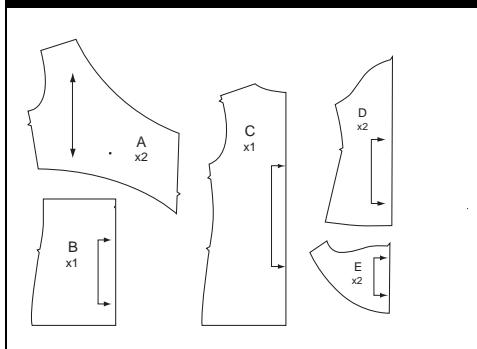
| | |
|--|--|
| Tissu recommandé Suggested Fabric | Tricot avec 40% d'extensibilité dans les deux sens (70% pour un vêtement de maternité). <i>Knit with 40% four-way stretch (70% for maternity top)</i> |
|--|--|

| | | | | | | | | | | | | | | | | | |
|---|--|-------------------------------|--|-------|-------|-------|-------|-------|-------|-------|-------|-------|-------|-------|-------|-------|-------|
| Modèle - View | | Largeur - <i>Width</i> 59" | Quantité de tissu requise - Yardage | | | | | | | | | | | | | | |
| Modèle A (m. courte) View A (short sleeve) | | | yd | 1 1/4 | 1 1/4 | 1 1/4 | 1 1/4 | 1 1/4 | 1 1/4 | 1 1/4 | 1 1/4 | 1 3/8 | 1 1/2 | 1 1/2 | 1 1/2 | 1 3/4 | 1 3/4 |
| | | m | 1,10 | 1,10 | 1,15 | 1,15 | 1,15 | 1,15 | 1,15 | 1,15 | 1,25 | 1,35 | 1,35 | 1,35 | 1,55 | 1,60 | 1,60 |
| Modèle B (manche 3/4) View B (3/4 sleeve) | | yd | 1 1/4 | 1 1/4 | 1 1/4 | 1 1/4 | 1 1/4 | 1 1/4 | 1 1/4 | 1 1/4 | 1 5/8 | 1 1/2 | 1 1/2 | 1 3/4 | 1 3/4 | 2 | 2 |
| | | m | 1,10 | 1,10 | 1,15 | 1,15 | 1,15 | 1,15 | 1,15 | 1,15 | 1,50 | 1,55 | 1,55 | 1,55 | 1,55 | 1,75 | 1,75 |
| Modèle C (sans manches) View C (sleeveless) | | yd | 1 | 1 | 1 | 1 | 1 | 1 | 1 | 1 | 1 3/8 | 1 1/2 | 1 1/2 | 1 1/2 | 1 1/2 | 1 5/8 | 1 5/8 |
| | | m | 0,90 | 0,95 | 0,95 | 0,95 | 0,95 | 0,95 | 0,95 | 0,95 | 1,25 | 1,35 | 1,35 | 1,35 | 1,40 | 1,45 | 1,45 |

Élasticité minimale requise dans les deux sens
Minimum four-way stretch required

Élasticité requise dans les deux sens (MATERNITÉ)
Four-way stretch required (MATERNITY TOP)

PIÈCES DU PATRON - PATTERN PIECES



MERCERIE - NOTIONS

Elastique 1 cm
3/8" Elastic

F - FF 50 cm (1/2 yd)

Les ressources de couture et d'ourlet sont intégrées dans le patron.
Seam and hem allowances are included in pattern.

Ce vêtement est cousu à 6 mm (1/4") du bord. *Stitch this garment 6 mm (1/4") from edge.*

code de prix
price code

