



2795

Veste zippée pour femmes / Women's zippered jacket or hoodie

27 tailles sizes

Veste avec ou sans capuchon, découpe princesse au dos et au devant, poches à la découpe, bandes aux poignets et à l'ourlet et zip au devant.

Zip-front jacket or hoodie with pockets in princess seam and self fabric bands at cuffs and hem.

FILLES - GIRLS

| | | | | | | | | | | | | | | |
|---|--------------------------------------|----|----|--------|-----|--------|-----|--------|-----|--------|--------|--------|--------|--------|
| | Âge approximatif - Approximate age | 2 | 3 | 4 | 5 | 6 | 7 | 8 | 9 | 10 | 11 | 12 | 13 | |
| | Tailles européennes - European sizes | 92 | 98 | 104 | 112 | 119 | 127 | 135 | 142 | 146 | 150 | 152 | 155 | |
| | Tailles Jalie - Jalie sizes | F | G | H | I | J | K | L | M | N | O | P | Q | |
| TABLEAU DE MESURES - MEASUREMENT CHART | | | | | | | | | | | | | | |
| 1 | Tour de poitrine - Bust | " | 21 | 22 | 23 | 24 | 25 | 26 | 27 | 28 | 29 | 30 | 31 | 32 |
| | | cm | 53 | 56 | 58 | 61 | 64 | 66 | 69 | 71 | 74 | 76 | 79 | 81 |
| 2 | Tour de taille - Waist | " | 20 | 20 1/2 | 21 | 21 1/2 | 22 | 22 1/2 | 23 | 23 3/4 | 24 1/2 | 25 1/4 | 25 3/4 | 26 1/2 |
| | | cm | 51 | 52 | 53 | 55 | 56 | 57 | 58 | 60 | 62 | 64 | 66 | 67 |
| 3 | Tour des hanches - Hips | " | 22 | 23 | 24 | 25 | 26 | 27 | 28 | 29 1/2 | 30 1/2 | 32 | 33 | 34 1/2 |
| | | cm | 56 | 58 | 61 | 64 | 66 | 69 | 71 | 74 | 78 | 81 | 84 | 87 |

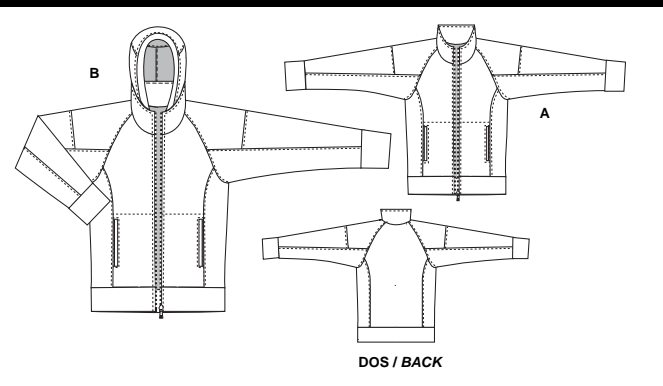
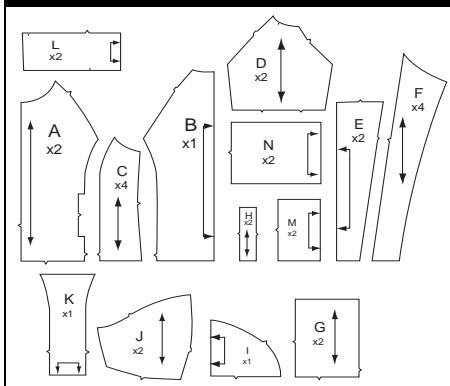
| | | | | | | | | | | | | | | | |
|---|----------------------|-----------------|---|------|-------|-------|-------|-------|-------|-------|-------|-------|-------|-------|-------|
| Tissu recommandé - Suggested Fabric | | Largeur - Width | Quantité de tissu requise - Yardage | | | | | | | | | | | | |
| Tissu avec 25% d'extensibilité (polar, coton ouaté, tricot épais) <i>Fabric with 25% of stretch like medium-weight polar fleece, jogging fleece or heavy-weight knit</i> | Avec capuchon Hoodie | | 59" | yd | 1 1/4 | 1 1/4 | 1 1/4 | 1 1/4 | 1 1/4 | 1 3/8 | 1 3/8 | 1 1/2 | 1 5/8 | 1 5/8 | 1 3/4 |
| | Sans capuchon Jacket | 150 cm | m | 1,10 | 1,10 | 1,20 | 1,20 | 1,20 | 1,30 | 1,30 | 1,40 | 1,45 | 1,50 | 1,55 | 1,60 |
| | | | yd | 1 | 1 | 1 1/8 | 1 1/8 | 1 1/8 | 1 1/4 | 1 1/4 | 1 1/4 | 1 1/4 | 1 3/8 | 1 1/2 | 1 5/8 |
| | | | m | 0,90 | 0,90 | 1,00 | 1,00 | 1,00 | 1,10 | 1,10 | 1,15 | 1,15 | 1,25 | 1,35 | 1,45 |
| | | | Extensibilité minimale requise dans les deux sens <i>Minimum four-way stretch required</i> | | | | | | | | | | | | |

FEMMES - WOMEN

| | | | | | | | | | | | | | | | | | |
|---|-------------------------|----|----|----|----|-----|-----|-----|-----|-----|-----|-----|-----|-----|-----|-----|-----|
| Tailles USA - US Sizes | 4 | 6 | 7 | 8 | 9 | 10 | 11 | 12 | 13 | 14 | 15 | 16 | 18 | 20 | 22 | | |
| Tailles européennes - European Sizes | 34 | 36 | 37 | 38 | 39 | 40 | 41 | 42 | 43 | 44 | 45 | 46 | 48 | 50 | 52 | | |
| Tailles Jalie - Jalie sizes | R | S | T | U | V | W | X | Y | Z | AA | BB | CC | DD | EE | FF | | |
| TABLEAU DE MESURES - MEASUREMENT CHART | | | | | | | | | | | | | | | | | |
| 1 | Tour de poitrine - Bust | " | 33 | 34 | 35 | 36 | 37 | 38 | 39 | 40 | 41 | 42 | 43 | 44 | 46 | 48 | 50 |
| | | cm | 84 | 86 | 89 | 91 | 94 | 97 | 99 | 102 | 104 | 107 | 109 | 112 | 117 | 122 | 127 |
| 2 | Tour de taille - Waist | " | 27 | 28 | 29 | 30 | 31 | 32 | 33 | 34 | 35 | 36 | 37 | 38 | 40 | 42 | 44 |
| | | cm | 69 | 71 | 74 | 76 | 79 | 81 | 84 | 86 | 89 | 91 | 94 | 97 | 102 | 107 | 112 |
| 3 | Tour des hanches - Hips | " | 36 | 37 | 38 | 39 | 40 | 41 | 42 | 43 | 44 | 45 | 46 | 47 | 49 | 51 | 53 |
| | | cm | 91 | 94 | 97 | 102 | 104 | 107 | 109 | 112 | 114 | 117 | 119 | 124 | 130 | 135 | |

| | | | | | | | | | | | | | | | | | |
|--|---|--|---|-------|-------|-------|-------|-------|-------|-------|-------|-------|-------|-------|-------|-------|-------|
| Tissu recommandé Suggested Fabric | Tissu avec 25% d'extensibilité (polar, coton ouaté, tricot épais) <i>Fabric with 25% of stretch like medium-weight polar fleece, jogging fleece or heavy-weight knit</i> | | | | | | | | | | | | | | | | |
| Modèle - View | Largeur - Width | Quantité de tissu requise - Yardage | | | | | | | | | | | | | | | |
| Avec capuchon Hoodie | | 59" | yd | 1 3/4 | 2 3/8 | 2 3/8 | 2 3/8 | 2 3/8 | 2 3/8 | 2 1/2 | 2 1/2 | 2 1/2 | 2 1/2 | 2 5/8 | 2 5/8 | 2 5/8 | 2 5/8 |
| Sans capuchon Jacket | 150 cm | m | 1,65 | 2,20 | 2,20 | 2,20 | 2,20 | 2,20 | 2,30 | 2,30 | 2,30 | 2,30 | 2,40 | 2,40 | 2,40 | 2,40 | 2,40 |
| | | yd | 1 3/4 | 2 1/8 | 2 1/8 | 2 1/8 | 2 1/8 | 2 1/8 | 2 1/8 | 2 1/8 | 2 1/8 | 2 1/8 | 2 1/4 | 2 1/4 | 2 1/4 | 2 1/4 | 2 1/4 |
| | | m | 1,55 | 1,90 | 1,90 | 1,90 | 1,90 | 2,00 | 2,00 | 2,00 | 2,00 | 2,10 | 2,10 | 2,10 | 2,10 | 2,10 | |
| | | | Extensibilité minimale requise dans les deux sens <i>Minimum four-way stretch required</i> | | | | | | | | | | | | | | |

PIÈCES DU PATRON - PATTERN PIECES



MERCIERIE - NOTIONS

| | |
|---|-------------|
| Fermeture à glissière séparable Separable zipper | |
| F - G | 35 cm (14") |
| H - I | 40 cm (16") |
| J - K | 45 cm (18") |
| L - N | 50 cm (20") |
| O - Q | 55 cm (22") |
| R - V | 60 cm (24") |
| W - FF | 65 cm (26") |

Les ressources de couture et d'ourlet sont intégrées dans le patron.
Seam and hem allowances are included in pattern.

Ce vêtement est cousu à 6 mm (1/4") du bord. *Stitch this garment 6 mm (1/4") from edge.*

code de prix price code

