



2797

Robe de patinage artistique - Figure skating dress

22 tailles sizes

Robe sans manches avec encolure ronde qui donne une illusion d'encolure en coeur et de dos ouvert. Taille en pointe avec culotte intégrée et jupe porte-feuille une-pièce (sans coutures) qui se rejoint à la cuisse gauche.

Sleeveless dress with scoop neckline dress and strapless sweetheart neckline and low back illusion, v-waist with one-piece wrap skirt (no side or back seam) and attached panties.

FILLES - GIRLS

| | | | | | | | | | | | | | | |
|---|---|----|--------|--------|--------|--------|--------|--------|-----|--------|--------|--------|--------|--------|
| | Âge approximatif - Approximate age | 2 | 3 | 4 | 5 | 6 | 7 | 8 | 9 | 10 | 11 | 12 | 13 | |
| | Tailles européennes - European sizes | 92 | 98 | 104 | 112 | 119 | 127 | 135 | 142 | 146 | 150 | 152 | 155 | |
| | Tailles Jalie - Jalie sizes | F | G | H | I | J | K | L | M | N | O | P | Q | |
| | TABLEAU DE MESURES - MEASUREMENT CHART | | | | | | | | | | | | | |
| 1 | Tour de poitrine - Bust | " | 21 | 22 | 23 | 24 | 25 | 26 | 27 | 28 | 29 | 30 | 31 | 32 |
| | | cm | 53 | 56 | 58 | 61 | 64 | 66 | 69 | 71 | 74 | 76 | 79 | 81 |
| 2 | Tour de taille - Waist | " | 20 | 20 1/2 | 21 | 21 1/2 | 22 | 22 1/2 | 23 | 23 3/4 | 24 1/2 | 25 1/4 | 25 3/4 | 26 1/2 |
| | | cm | 51 | 52 | 53 | 55 | 56 | 57 | 58 | 60 | 62 | 64 | 66 | 67 |
| 3 | Tour des hanches - Hips | " | 22 | 23 | 24 | 25 | 26 | 27 | 28 | 29 1/2 | 30 1/2 | 32 | 33 | 34 1/2 |
| | | cm | 56 | 58 | 61 | 64 | 66 | 69 | 71 | 74 | 78 | 81 | 84 | 87 |
| 4 | Tronc (devant + dos) Girth (front + back) | " | 35 1/2 | 37 | 38 1/2 | 40 | 41 1/2 | 43 1/2 | 45 | 47 | 49 | 51 | 53 | 55 |
| | | cm | 90 | 94 | 98 | 102 | 106 | 110 | 114 | 119 | 124 | 129 | 135 | 140 |

| | | | | | | | | | | | | | | | | |
|---|-----|---|-------------------------------------|------|------|------|------|------|------|------|------|------|------|------|------|------|
| Tissu recommandé - Suggested Fabric | | Largeur Width | Quantité de tissu requise - Yardage | | | | | | | | | | | | | |
| Tricot avec 70% d'extensibilité dans les deux sens. (voir règle d'extensibilité plus bas) Knit with 70% four-way stretch. (see stretching guide below) | A | | Dentelle extensible Stretch lace | yd | 7/8 | 7/8 | 7/8 | 7/8 | 7/8 | 7/8 | 7/8 | 7/8 | 1 | 1 | 1 | 1 |
| | | Tissu principal (fushia) Main fabric (fushia) | m | 0,75 | 0,75 | 0,80 | 0,80 | 0,80 | 0,80 | 0,80 | 0,85 | 0,85 | 0,90 | 0,90 | 0,95 | 0,95 |
| | A/B | Tissu couleur peau (nu) Nude fabric | yd | 3/8 | 3/8 | 3/8 | 3/8 | 3/8 | 1/2 | 1/2 | 1/2 | 1/2 | 1/2 | 1/2 | 1/2 | 1/2 |
| | | Tissu principal Main fabric | m | 0,35 | 0,35 | 0,40 | 0,40 | 0,40 | 0,45 | 0,45 | 0,50 | 0,50 | 0,50 | 0,50 | 0,50 | 0,50 |
| | B/C | Tissu principal Main fabric | yd | 7/8 | 7/8 | 7/8 | 7/8 | 7/8 | 7/8 | 7/8 | 7/8 | 7/8 | 1 | 1 | 1 | 1 |
| | | Empiècement et jupe (rose) Yoke and skirt (pink mesh) | m | 0,75 | 0,75 | 0,80 | 0,80 | 0,80 | 0,80 | 0,85 | 0,85 | 0,90 | 0,90 | 0,95 | 0,95 | 0,95 |
| | C | | yd | 7/8 | 7/8 | 7/8 | 7/8 | 7/8 | 7/8 | 7/8 | 7/8 | 7/8 | 1 | 1 | 1 | 1 |
| | | | m | 0,75 | 0,75 | 0,80 | 0,80 | 0,80 | 0,80 | 0,85 | 0,85 | 0,90 | 0,90 | 0,95 | 0,95 | 0,95 |

FEMMES - WOMEN

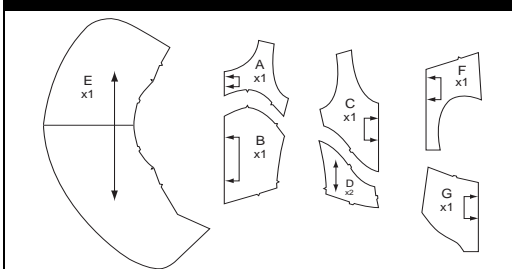
| | | | | | | | | | | | | |
|---|---|----|-----|-----|-----|-----|--------|-----|--------|--------|--------|-----|
| | Tailles USA - US Sizes | 4 | 6 | 7 | 8 | 9 | 10 | 11 | 12 | 13 | 14 | |
| | Tailles européennes - European Sizes | 34 | 36 | 37 | 38 | 39 | 40 | 41 | 42 | 43 | 44 | |
| | Tailles Jalie - Jalie sizes | R | S | T | U | V | W | X | Y | Z | AA | |
| | TABLEAU DE MESURES - MEASUREMENT CHART | | | | | | | | | | | |
| 1 | Tour de poitrine - Bust | " | 33 | 34 | 35 | 36 | 37 | 38 | 39 | 40 | 41 | 42 |
| | | cm | 84 | 86 | 89 | 91 | 94 | 97 | 99 | 102 | 104 | 107 |
| 2 | Tour de taille - Waist | " | 27 | 28 | 29 | 30 | 31 | 32 | 33 | 34 | 35 | 36 |
| | | cm | 69 | 71 | 74 | 76 | 79 | 81 | 84 | 86 | 89 | 91 |
| 3 | Tour des hanches - Hips | " | 36 | 37 | 38 | 39 | 40 | 41 | 42 | 43 | 44 | 45 |
| | | cm | 91 | 94 | 97 | 99 | 102 | 104 | 107 | 109 | 112 | 114 |
| 4 | Tronc (devant + dos) Girth (back + front) | " | 57 | 59 | 60 | 61 | 61 3/4 | 63 | 63 1/2 | 64 1/2 | 65 1/4 | 66 |
| | | cm | 145 | 150 | 152 | 155 | 157 | 159 | 161 | 164 | 166 | 168 |

| | | | | | | | | | | | | | | |
|---|-----|---|--|-------|-------|-------|-------|-------|-------|-------|-------|-------|-------|-------|
| Tissu recommandé - Suggested Fabric | | Largeur Width | Quantité de tissu requise - Required yardage | | | | | | | | | | | |
| Tricot avec 70% d'extensibilité dans les deux sens. (voir règle d'extensibilité plus bas) Knit with 70% four-way stretch. (see stretching guide below) | A | | Dentelle extensible Stretch lace | yd | 1 1/8 | 1 1/8 | 1 1/8 | 1 1/8 | 1 1/4 | 1 1/4 | 1 1/4 | 1 1/4 | 1 1/4 | 1 1/4 |
| | | Tissu principal (fushia) Main fabric (fushia) | m | 1,00 | 1,00 | 1,05 | 1,05 | 1,10 | 1,10 | 1,10 | 1,15 | 1,20 | 1,20 | |
| | A/B | Tissu couleur peau (nu) Nude fabric | yd | 1 1/8 | 1 1/8 | 1 1/8 | 1 1/8 | 1 1/4 | 1 1/4 | 1 1/4 | 1 5/8 | 1 1/4 | 1 3/8 | |
| | | Tissu principal Main fabric | m | 1,00 | 1,00 | 1,05 | 1,05 | 1,10 | 1,10 | 1,10 | 1,10 | 1,15 | 1,20 | 1,25 |
| | B/C | Tissu principal Main fabric | yd | 1 1/8 | 1 1/8 | 1 1/8 | 1 1/8 | 1 1/4 | 1 1/4 | 1 1/4 | 1 1/4 | 1 1/4 | 1 1/4 | 1 1/4 |
| | | Empiècement et jupe (rose) Yoke and skirt (pink mesh) | m | 1,00 | 1,00 | 1,05 | 1,05 | 1,10 | 1,10 | 1,10 | 1,10 | 1,15 | 1,20 | 1,25 |
| | C | | yd | 1 1/8 | 1 1/8 | 1 1/8 | 1 1/8 | 1 1/4 | 1 1/4 | 1 1/4 | 1 1/4 | 1 1/4 | 1 1/4 | 1 1/4 |
| | | | m | 1,00 | 1,00 | 1,05 | 1,05 | 1,10 | 1,10 | 1,10 | 1,10 | 1,15 | 1,20 | 1,20 |

Extensibilité minimale requise dans les deux sens
Minimum four-way stretch required



PIÈCES DU PATRON - PATTERN PIECES



DEVANT FRONT



DOS BACK



MERCERIE - NOTIONS

| | |
|-----------------------------|--|
| Elastique 1 cm 3/8" Elastic | Garniture extensible (corsage et jupe) Stretch Trim (bodice and skirt) |
| F - M 2 m (2 1/8 yd) | F - L 2 m (2 1/8 yd) |
| N - S 2,50 m (2 3/4 yd) | M - R 2,50 m (2 3/4 yd) |
| T - AA 3 m (3 1/4 yd) | S - W 3 m (3 1/4 yd) |
| | X - AA 3,50 m (3 7/8 yd) |

Les ressources de couture et d'ourlet sont intégrées dans le patron. - Seam and hem allowances are included in pattern.

Ce vêtement est cousu à 6 mm (1/4") du bord. Stitch this garment 6 mm (1/4") from edge.

Les patrons Jalie inc. 2478 Martel Saint-Romuald QC Canada G6W 6L2 www.jalie.com
IMPRIMÉ AU CANADA / PRINTED IN CANADA

code de prix price code



© Jeanne Binet 2007
Toute reproduction est interdite
Reproduction is forbidden