



2798

**Robes de patinage artistique - Figure skating dresses**

22 tailles sizes

Robe à encolure en V (dos et devant), collette intégrée, découpe empire, avec ou sans manches. Les bandes et bretelles peuvent être contrastantes et la jupe ligne A peut être fendue au devant des cuisses (modèle A). Le bas du corsage peut être fait en "nu" (modèle B) pour un effet "deux-pièces".

Dress with sweetheart neck, attached panties, empire cut, with or without sleeves. Bands and shoulder straps can be made with a contrast fabric. The skirt line A can be split at the front of the thighs (View A). Lower bodice can be made with nude fabric for a two-piece look (View B).

**FILLES - GIRLS**

	Âge approximatif - Approximate age	2	3	4	5	6	7	8	9	10	11	12	13	
	Tailles européennes - European sizes	92	98	104	112	119	127	135	142	146	150	152	155	
	Tailles Jalie - Jalie sizes	F	G	H	I	J	K	L	M	N	O	P	Q	
	<b>TABLEAU DE MESURES - MEASUREMENT CHART</b>													
1	Tour de poitrine - Bust	"	21	22	23	24	25	26	27	28	29	30	31	32
		cm	53	56	58	61	64	66	69	71	74	76	79	81
2	Tour de taille - Waist	"	20	20 1/2	21	21 1/2	22	22 1/2	23	23 3/4	24 1/2	25 1/4	25 3/4	26 1/2
		cm	51	52	53	55	56	57	58	60	62	64	66	67
3	Tour des hanches - Hips	"	22	23	24	25	26	27	28	29 1/2	30 1/2	32	33	34 1/2
		cm	56	58	61	64	66	69	71	74	78	81	84	87
4	Tronc (devant + dos) Girth (front + back)	"	35 1/2	37	38 1/2	40	41 1/2	43 1/2	45	47	49	51	53	55
		cm	90	94	98	102	106	110	114	119	124	129	135	140

<b>Tissu recommandé - Suggested Fabric</b>		Largeur Width	<b>Quantité de tissu requise (avec ou sans manches) - Yardage (with or without sleeves)</b>												
Tricot avec 70% d'extensibilité dans les deux sens. (voir règle d'extensibilité plus bas)  Knit with 70% four-way stretch. (see stretching guide below)	A		Tissu principal (rouge) Main fabric (red)	yd	5/8	5/8	3/4	3/4	3/4	3/4	7/8	7/8	7/8	7/8	7/8
		Haut du corsage (blanc) Upper bodice (white)	m	0,60	0,60	0,65	0,65	0,70	0,70	0,75	0,75	0,80	0,80	0,85	0,85
		Bandes (or) Bands (gold)	yd	1/4	1/4	1/4	1/4	1/4	1/4	1/4	1/4	1/4	1/4	1/4	1/4
	B	Tissu principal Main fabric	m	0,25	0,25	0,25	0,25	0,25	0,25	0,25	0,25	0,25	0,25	0,25	0,30
		Tissu couleur peau (nu) Nude fabric	yd	1/4	1/4	1/4	1/4	1/4	1/4	1/4	1/4	1/4	1/4	1/4	1/4
			m	0,20	0,20	0,20	0,20	0,20	0,25	0,25	0,25	0,25	0,25	0,25	0,30

**FEMMES - WOMEN**

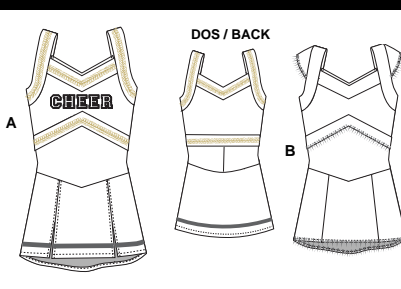
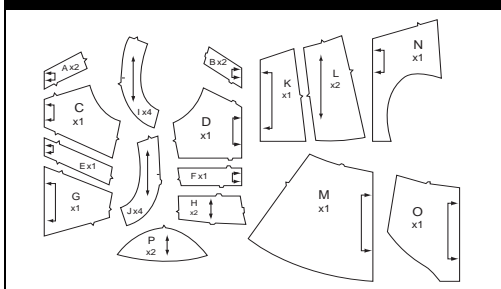
	Tailles USA - US Sizes	4	6	7	8	9	10	11	12	13	14	
	Tailles européennes - European Sizes	34	36	37	38	39	40	41	42	43	44	
	Tailles Jalie - Jalie sizes	R	S	T	U	V	W	X	Y	Z	AA	
	<b>TABLEAU DE MESURES - MEASUREMENT CHART</b>											
1	Tour de poitrine - Bust	"	33	34	35	36	37	38	39	40	41	42
		cm	84	86	89	91	94	97	99	102	104	107
2	Tour de taille - Waist	"	27	28	29	30	31	32	33	34	35	36
		cm	69	71	74	76	79	81	84	86	89	91
3	Tour des hanches - Hips	"	36	37	38	39	40	41	42	43	44	45
		cm	91	94	97	99	102	104	107	109	112	114
4	Tronc (devant + dos) Girth (back + front)	"	57	59	60	61	61 3/4	63	63 1/2	64 1/2	65 1/4	66
		cm	145	150	152	155	157	159	161	164	166	168

<b>Tissu recommandé - Suggested Fabric</b>		Largeur Width	<b>Quantité de tissu requise - Required yardage</b>											
Tricot avec 70% d'extensibilité dans les deux sens. (voir règle d'extensibilité plus bas)  Knit with 70% four-way stretch. (see stretching guide below)	A		Tissu principal (rouge) Main fabric (red)	yd	7/8	1	1	1	1	1	1	1 1/8	1 1/8	1 1/8
		Haut du corsage (blanc) Upper bodice (white)	m	0,85	0,90	0,90	0,90	0,95	0,95	0,95	1,00	1,00	1,00	
		Bandes (or) Bands (gold)	yd	3/8	3/8	3/8	3/8	3/8	3/8	3/8	3/8	3/8	3/8	3/8
	B	Tissu principal Main fabric	m	0,30	0,35	0,35	0,35	0,35	0,35	0,35	0,35	0,35	0,35	0,35
		Tissu couleur peau (nu) Nude fabric	yd	1 1/8	1 1/8	1 1/8	1 1/8	1 1/4	1 1/4	1 1/4	1 1/4	1 1/4	1 3/8	1 3/8
			m	1,00	1,05	1,05	1,10	1,10	1,15	1,15	1,20	1,25	1,30	

Extensibilité minimale requise dans les deux sens  
Minimum four-way stretch required



**PIÈCES DU PATRON - PATTERN PIECES**



**MERCERIE - NOTIONS**

Garniture extensible (or) Stretch Trim (gold)	Elastique 1 cm 3/8" Elastic
F - M 2 m (2 1/8 yd)	F - AA 1,60 m (1 5/8 yd)
N - U 2,50 m (2 3/4 yd)	Garniture jupe (blanc) Skirt trim (white)
V - AA 3 m (3 1/4 yd)	F - AA 0,75 m (7/8 yd)
	Garniture extensible (rouge) Stretch Trim (red)
	F - N 1 m (1 1/8 yd)
	O - W 1,25 m (1 3/8 yd)
	X - AA 1,50 m (1 5/8 yd)

Les ressources de couture et d'ourlet sont intégrées dans le patron. - Seam and hem allowances are included in pattern.

Ce vêtement est cousu à 6 mm (1/4") du bord. Stitch this garment 6 mm (1/4") from edge.

Les patrons Jalie inc. 2478 Martel Saint-Romuald QC Canada G6W 6L2 www.jalie.com  
IMPRIMÉ AU CANADA / PRINTED IN CANADA

code de prix  
price code



© Jeanne Binet 2007  
Toute reproduction est interdite  
Reproduction is forbidden