



2801

Robe de patinage artistique - *Figure skating dress*

22 tailles sizes

Robe avec col large attaché au dos, avec manche longue raglan, grande ouverture au dos, jupe ligne A avec rubans coulissés aux côtés pour froncer si désiré. Les manches peuvent être faites en tissu "nu" pour un effet de robe sans manches (B).

Dress with large keyhole opening in the back, wide collar with back button fastening, long raglan sleeves and A-line skirt with casings at side seams for adjustable ruching. The sleeves can be made with "nude" fabric for a halter dress look (view B).

FILLES - GIRLS

	Âge approximatif - <i>Approximate age</i>	2	3	4	5	6	7	8	9	10	11	12	13	
	Tailles européennes - <i>European sizes</i>	92	98	104	112	119	127	135	142	146	150	152	155	
	Tailles Jalie - <i>Jalie sizes</i>	F	G	H	I	J	K	L	M	N	O	P	Q	
	TABLEAU DE MESURES - MEASUREMENT CHART													
1	Tour de poitrine - <i>Bust</i>	"	21	22	23	24	25	26	27	28	29	30	31	32
		cm	53	56	58	61	64	66	69	71	74	76	79	81
2	Tour de taille - <i>Waist</i>	"	20	20 1/2	21	21 1/2	22	22 1/2	23	23 3/4	24 1/2	25 1/4	25 3/4	26 1/2
		cm	51	52	53	55	56	57	58	60	62	64	66	67
3	Tour des hanches - <i>Hips</i>	"	22	23	24	25	26	27	28	29 1/2	30 1/2	32	33	34 1/2
		cm	56	58	61	64	66	69	71	74	78	81	84	87
4	Tronc (devant + dos) <i>Girth (front + back)</i>	"	35 1/2	37	38 1/2	40	41 1/2	43 1/2	45	47	49	51	53	55
		cm	90	94	98	102	106	110	114	119	124	129	135	140

Tissu recommandé - <i>Suggested Fabric</i>		Largeur <i>Width</i>	Quantité de tissu requise - <i>Yardage</i>												
Tricot avec 70% d'extensibilité dans les deux sens. (voir règle d'extensibilité plus bas) Knit with 70% four-way stretch. (see stretching guide below)	A		Robe unie <i>One-fabric dress</i>	yd	7/8	7/8	7/8	7/8	7/8	7/8	1 1/4	1 1/4	1 1/4	1 3/8	1 3/8
	B	Tissu principal <i>Main fabric</i>	m	0,75	0,75	0,80	0,80	0,85	0,85	1,10	1,15	1,20	1,25	1,30	1,35
		Tissu "nu" (manches) <i>Nude fabric (sleeves)</i>	yd	7/8	7/8	7/8	7/8	7/8	7/8	1	1	1 1/8	1 1/8	1 1/4	1 1/4
			m	0,75	0,75	0,80	0,80	0,85	0,85	0,90	0,95	1,00	1,05	1,10	1,10
		yd	1/2	1/2	1/2	1/2	5/8	5/8	5/8	5/8	3/4	3/4	3/4	3/4	
		m	0,45	0,50	0,50	0,50	0,55	0,55	0,60	0,60	0,65	0,65	0,70	0,70	

FEMMES - WOMEN

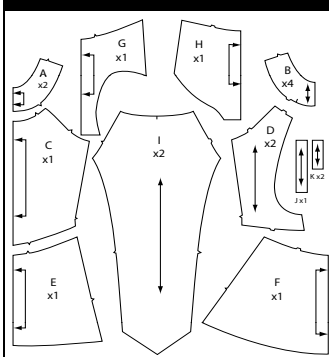
	Tailles USA - <i>US Sizes</i>	4	6	7	8	9	10	11	12	13	14	
	Tailles européennes - <i>European Sizes</i>	34	36	37	38	39	40	41	42	43	44	
	Tailles Jalie - <i>Jalie sizes</i>	R	S	T	U	V	W	X	Y	Z	AA	
	TABLEAU DE MESURES - MEASUREMENT CHART											
1	Tour de poitrine - <i>Bust</i>	"	33	34	35	36	37	38	39	40	41	42
		cm	84	86	89	91	94	97	99	102	104	107
2	Tour de taille - <i>Waist</i>	"	27	28	29	30	31	32	33	34	35	36
		cm	69	71	74	76	79	81	84	86	89	91
3	Tour des hanches - <i>Hips</i>	"	36	37	38	39	40	41	42	43	44	45
		cm	91	94	97	99	102	104	107	109	112	114
4	Tronc (devant + dos) <i>Girth (back + front)</i>	"	57	59	60	61	61 3/4	63	63 1/2	64 1/2	65 1/4	66
		cm	145	150	152	155	157	159	161	164	166	168

Tissu recommandé - <i>Suggested Fabric</i>		Largeur <i>Width</i>	Quantité de tissu requise - <i>Required yardage</i>											
Tricot avec 70% d'extensibilité dans les deux sens. (voir règle d'extensibilité plus bas) Knit with 70% 4-way stretch. (see stretching guide below)	A		Avec manches longues <i>With long sleeves</i>	yd	1 5/8	1 3/4	1 7/8	2	2	2 1/8	2 1/8	2 1/8	2 1/8	2 1/8
	B	Tissu principal <i>Main fabric</i>	m	1,50	1,60	1,70	1,80	1,85	1,90	1,90	1,95	1,95	2,00	
		Tissu "nu" (manches) <i>Nude fabric (sleeves)</i>	yd	1 1/4	1 1/4	1 1/4	1 1/4	1 1/4	1 1/4	1 1/4	1 3/8	1 3/8	1 3/8	
			m	1,10	1,10	1,10	1,15	1,15	1,20	1,20	1,25	1,25	1,30	
		yd	7/8	7/8	7/8	7/8	7/8	7/8	7/8	7/8	7/8	7/8	7/8	
		m	0,75	0,75	0,75	0,75	0,75	0,75	0,80	0,80	0,80	0,80	0,80	

Extensibilité minimale requise dans les deux sens
Minimum four-way stretch required



PIÈCES DU PATRON - *PATTERN PIECES*



MERCERIE - *NOTIONS*

Bouton de 1 cm <i>3/8" Button</i>	Elastique 1 cm <i>3/8" Elastic</i>
3	F - Q 1,50 m (1 5/8 yd)
	R - AA 1,80 m (2 yd)
	Frangine (A) / Fringe (A)
	F - J 1 m (1 1/8 yd)
	K - R 1,25 m (1 3/8 yd)
	S - AA 1,60 m (1 3/4 yd)
	Garniture (B) / Trimming (B)
	F - H 3 m (3 1/4 yd)
	I - M 3,5 m (3 7/8 yd)
	N - S 4 m (4 3/8 yd)
	T - AA 4,75 m (5 1/4 yd)

Les ressources de couture et d'ourlet sont intégrées dans le patron. - *Seam and hem allowances are included in the pattern.*

Ce vêtement est cousu à 6 mm (1/4") du bord. *Stitch this garment 6 mm (1/4") from edge.*

Les patrons Jalie inc. 2478 Martel Saint-Romuald QC Canada G6W 6L2 www.jalie.com
IMPRIMÉ AU CANADA / PRINTED IN CANADA

code de prix
price code



© Jeanne Binet 2008
Toute reproduction est interdite
Reproduction is forbidden