



2910

Faux cache-coeur pour femmes / Women's Faux-Wrap Tops

27 tailles sizes

Hauts avec ou sans manches trois-quarts pour femmes et couture d'épaule déplacée vers l'avant. Le modèle A a une bande à l'encolure devant et dos et le modèle B a un col mandarin et une bande à l'encolure devant.

Women's knit tops with forward shoulder seam, banded surplice neckline, sleeveless or with 3/4 sleeve. View A has a neckband that goes all around and View B has a mandarin collar and banded front neckline.

FILLES - GIRLS

	Âge approximatif - <i>Approximate age</i>	2	3	4	5	6	7	8	9	10	11	12	13	
	Tailles européennes - <i>European sizes</i>	92	98	104	112	119	127	135	142	146	150	152	155	
	Tailles Jalie - <i>Jalie sizes</i>	F	G	H	I	J	K	L	M	N	O	P	Q	
	TABLEAU DE MESURES - MEASUREMENT CHART													
1	Tour de poitrine - <i>Full Bust</i>	"	21	22	23	24	25	26	27	28	29	30	31	32
		cm	53	56	58	61	64	66	69	71	74	76	79	81
2	Tour de taille - <i>Waist</i>	"	20	20 1/2	21	21 1/2	22	22 1/2	23	23 3/4	24 1/2	25 1/4	25 3/4	26 1/2
		cm	51	52	53	55	56	57	58	60	62	64	66	67
3	Tour des hanches - <i>Hips</i>	"	22	23	24	25	26	27	28	29 1/2	30 1/2	32	33	34 1/2
		cm	56	58	61	64	66	69	71	74	78	81	84	87

Tissu recommandé <i>Suggested Fabric</i> Tricot avec 40% d'extensibilité dans les DEUX SENS <i>Knit with 40% stretch across the grain AND in the length</i>	Modèle - View	Largeur Width	Quantité de tissu requise - Yardage													
	Sans manches <i>Sleeveless</i>	59"	yd	5/8	5/8	3/4	3/4	3/4	3/4	7/8	7/8	7/8	7/8	7/8	7/8	
	Avec manche trois-quarts <i>With three-quarter sleeve</i>	150 cm	m	0,55	0,60	0,65	0,65	0,65	0,70	0,75	0,75	0,75	0,75	0,75	0,80	
				yd	5/8	5/8	3/4	3/4	3/4	3/4	7/8	7/8	7/8	7/8	7/8	1
				m	0,55	0,60	0,65	0,65	0,65	0,70	0,75	0,80	0,85	0,85	0,85	0,90
Bande et/ou col contrastant <i>Contrast band and/or collar</i>		10 cm (4")														
Entoilage thermocollant pour tricot <i>Knit fusible interfacing</i>		10 cm (4")														

FEMMES - WOMEN

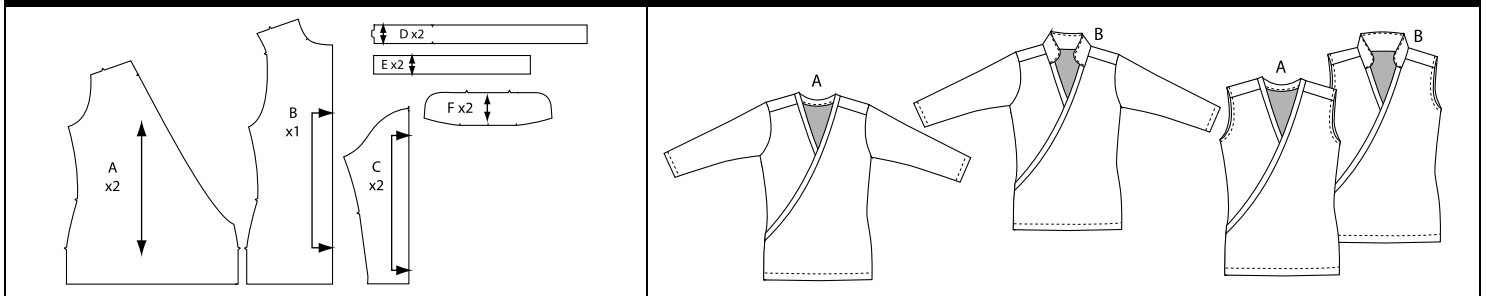
Tailles USA - <i>US Sizes</i>	4	6	7	8	9	10	11	12	13	14	15	16	18	20	22		
Tailles européennes - <i>European Sizes</i>	34	36	37	38	39	40	41	42	43	44	45	46	48	50	52		
Tailles Jalie - <i>Jalie sizes</i>	R	S	T	U	V	W	X	Y	Z	AA	BB	CC	DD	EE	FF		
TABLEAU DE MESURES - MEASUREMENT CHART																	
1	Tour de poitrine - <i>Full Bust</i>	"	33	34	35	36	37	38	39	40	41	42	43	44	46	48	50
		cm	84	86	89	91	94	97	99	102	104	107	109	112	117	122	127
2	Tour de taille - <i>Waist</i>	"	27	28	29	30	31	32	33	34	35	36	37	38	40	42	44
		cm	69	71	74	76	79	81	84	86	89	91	94	97	102	107	112
3	Tour des hanches - <i>Hips</i>	"	36	37	38	39	40	41	42	43	44	45	46	47	49	51	53
		cm	91	94	97	99	102	104	107	109	112	114	117	119	124	130	135

Tissu recommandé <i>Suggested Fabric</i>	Tricot avec 40% d'extensibilité dans les deux sens <i>Knit with 40% stretch across the grain AND in the length</i>
--	---

Modèle - View	Largeur - Width	Quantité de tissu requise - Yardage																
Sans manches <i>Sleeveless</i>	59"	yd	7/8	1	1	1 1/8	1 1/8	1 1/4	1 1/4	1 1/4	1 1/4	1 3/8	1 3/8	1 3/8	1 1/2	1 1/2	1 1/2	
Avec manche trois-quarts <i>With three-quarter sleeve</i>	150 cm	m	0,85	0,95	0,95	1,00	1,00	1,10	1,10	1,15	1,20	1,20	1,25	1,25	1,30	1,35	1,35	1,40
		yd	1 1/4	1 1/4	1 1/4	1 3/8	1 1/2	1 1/2	1 1/2	1 1/2	1 1/2	1 5/8	1 5/8	1 5/8	1 5/8	1 3/4	1 3/4	
		m	1,10	1,15	1,20	1,30	1,35	1,40	1,40	1,40	1,40	1,45	1,45	1,45	1,50	1,55	1,60	
Bande et/ou col contrastant <i>Contrast band and/or collar</i>		10 cm (4")																
Entoilage thermocollant pour tricot <i>Fusible knit interfacing</i>		10 cm (4")																

Élasticité requise dans les DEUX SENS
Stretch required across the grain AND in the length →

PIÈCES DU PATRON - PATTERN PIECES



Les ressources de couture et d'ourlet sont intégrées dans le patron.
Seam and hem allowances are included in pattern.

Ce vêtement est cousu à 6 mm (1/4") du bord. *Stitch this garment 6 mm (1/4") from edge.*

code de prix
price code