



2911

Pulls pour femmes / Women's Pullovers

27 tailles sizes

Pulls à manches longues pour femmes avec choix de col châle ou capuchon. Facile à confectionner!
 Women's long-sleeved pullovers with set-in shawl collar or hood. Easy to make!

FILLES - GIRLS

	Âge approximatif - Approximate age	2	3	4	5	6	7	8	9	10	11	12	13	
	Tailles européennes - European sizes	92	98	104	112	119	127	135	142	146	150	152	155	
	Tailles Jalie - Jalie sizes	F	G	H	I	J	K	L	M	N	O	P	Q	
	TABLEAU DE MESURES - MEASUREMENT CHART													
1	Tour de poitrine - Full Bust	"	21	22	23	24	25	26	27	28	29	30	31	32
		cm	53	56	58	61	64	66	69	71	74	76	79	81
2	Tour de taille - Waist	"	20	20 1/2	21	21 1/2	22	22 1/2	23	23 3/4	24 1/2	25 1/4	25 3/4	26 1/2
		cm	51	52	53	55	56	57	58	60	62	64	66	67
3	Tour des hanches - Hips	"	22	23	24	25	26	27	28	29 1/2	30 1/2	32	33	34 1/2
		cm	56	58	61	64	66	69	71	74	78	81	84	87

Tissu recommandé - Suggested Fabric Tricot avec au moins 30% d'extensibilité dans la largeur et 10% d'extensibilité dans la longueur <i>Knit with at least 30% crossgrain stretch and 10% stretch lengthwise</i>	Largeur Width 59" 150 cm	Quantité de tissu requise - Yardage													
		Avec col châle (A) With shawl collar (A)	yd	3/4	7/8	7/8	7/8	1	1	1 1/4	1 1/4	1 3/8	1 3/8	1 1/2	1 1/2
			m	0,70	0,75	0,80	0,85	0,90	0,95	1,15	1,20	1,25	1,30	1,35	1,40
		Avec capuchon (B) With hood (B)	yd	1	1 1/8	1 1/8	1 1/4	1 1/4	1 1/4	1 1/4	1 3/8	1 3/8	1 5/8	2 1/8	2 1/8
	m	0,95	1,00	1,05	1,10	1,15	1,20	1,20	1,25	1,30	1,50	1,90	1,95		

FEMMES - WOMEN

Tailles USA - US Sizes	4	6	7	8	9	10	11	12	13	14	15	16	18	20	22		
Tailles européennes - European Sizes	34	36	37	38	39	40	41	42	43	44	45	46	48	50	52		
Tailles Jalie - Jalie sizes	R	S	T	U	V	W	X	Y	Z	AA	BB	CC	DD	EE	FF		
TABLEAU DE MESURES - MEASUREMENT CHART																	
1	Tour de poitrine - Full Bust	"	33	34	35	36	37	38	39	40	41	42	43	44	46	48	50
		cm	84	86	89	91	94	97	99	102	104	107	109	112	117	122	127
2	Tour de taille - Waist	"	27	28	29	30	31	32	33	34	35	36	37	38	40	42	44
		cm	69	71	74	76	79	81	84	86	89	91	94	97	102	107	112
3	Tour des hanches - Hips	"	36	37	38	39	40	41	42	43	44	45	46	47	49	51	53
		cm	91	94	97	99	102	104	107	109	112	114	117	119	124	130	135

Tissu recommandé Suggested Fabric	Tricot avec au moins 30% d'extensibilité dans la largeur et 10% d'extensibilité dans la longueur <i>Knit with at least 30% crossgrain stretch and 10% stretch lengthwise</i>
--	---

Modèle - View	Largeur - Width 59" 150 cm	Quantité de tissu requise - Yardage															
		Avec col châle (A) With shawl collar (A)	yd	1 5/8	1 5/8	1 5/8	1 5/8	1 5/8	1 3/4	1 3/4	1 3/4	1 3/4	1 3/4	1 3/4	1 7/8	1 7/8	2
			m	1,45	1,50	1,50	1,50	1,55	1,55	1,55	1,60	1,60	1,65	1,65	1,70	1,75	1,80
		Avec capuchon (B) With hood (B)	yd	2 1/4	2 1/4	2 3/8	2 3/8	2 3/8	2 1/2	2 1/2	2 1/2	2 1/2	2 1/2	2 1/2	2 1/2	2 1/2	2 1/2
	m	2,05	2,10	2,15	2,15	2,20	2,25	2,25	2,25	2,25	2,25	2,25	2,25	2,25	2,25	2,25	

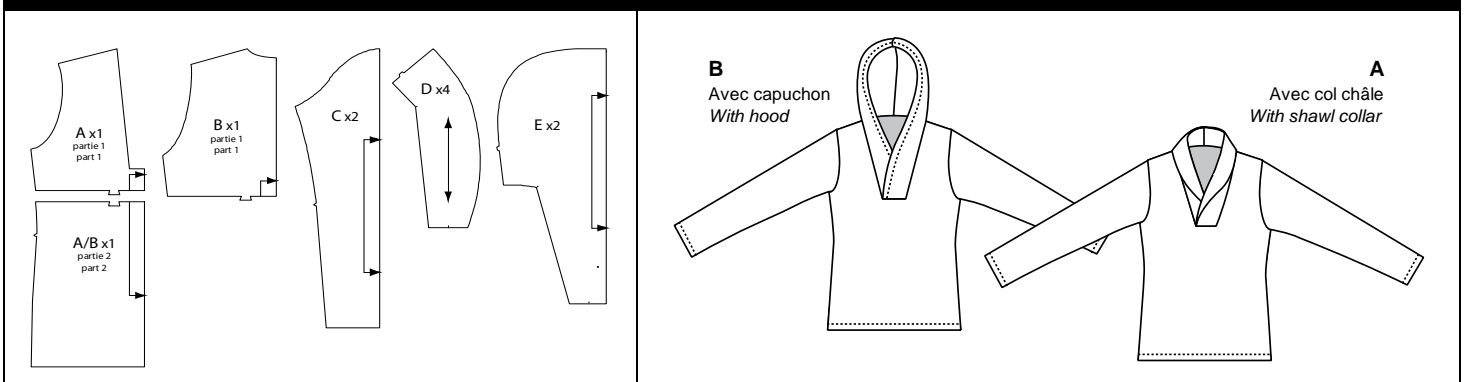
Extensibilité minimale requise dans la largeur
 Minimum crossgrain stretch required



Extensibilité minimale requise dans la longueur
 Minimum stretch required lengthwise



PIÈCES DU PATRON - PATTERN PIECES



Les ressources de couture et d'ourlet sont intégrées dans le patron.
 Seam and hem allowances are included in pattern.

Ce vêtement est cousu à 6 mm (1/4") du bord. *Stitch this garment 6 mm (1/4") from edge.*

code de prix
 price code

