



2919

Cardigan plissés pour femmes / Women's Pleated Cardigan and Vest

Cardigan à manche longue (A) ou sans manches (B) avec col châle et quatre plis au devant s'arrêtant à la taille pour un détail qui affine la silhouette.

27 tailles
sizes

Women's long-sleeved drapery cardigan (A) or vest (B) with shawl collar and figure-flattering pleated detailing from the shoulder seam to the waist.

FILLES - GIRLS

	Âge approximatif - <i>Approximate age</i>	2	3	4	5	6	7	8	9	10	11	12	13	
	Tailles européennes - <i>European sizes</i>	92	98	104	112	119	127	135	142	146	150	152	155	
	Tailles Jalie - <i>Jalie sizes</i>	F	G	H	I	J	K	L	M	N	O	P	Q	
	TABLEAU DE MESURES - MEASUREMENT CHART													
1	Tour de poitrine - <i>Full Bust</i>	"	21	22	23	24	25	26	27	28	29	30	31	32
		cm	53	56	58	61	64	66	69	71	74	76	79	81
2	Tour de taille - <i>Waist</i>	"	20	20 1/2	21	21 1/2	22	22 1/2	23	23 3/4	24 1/2	25 1/4	25 3/4	26 1/2
		cm	51	52	53	55	56	57	58	60	62	64	66	67
3	Tour des hanches - <i>Hips</i>	"	22	23	24	25	26	27	28	29 1/2	30 1/2	32	33	34 1/2
		cm	56	58	61	64	66	69	71	74	78	81	84	87

Tissu recommandé <i>Suggested Fabric</i> Tricot avec 40% d'extensibilité dans les DEUX SENS <i>Knit with 40% stretch across the grain AND in the length</i>	MODÈLE - VIEW	Largeur <i>Width</i> 60" 150 cm	Quantité de tissu requise - Yardage												
	A Avec manches <i>With sleeves</i>		yd	1 1/4	1 1/4	1 3/8	1 1/2	1 5/8	1 5/8	1 3/4	1 3/4	1 3/4	1 7/8	1 7/8	2
B Sans manches <i>Sleeveless</i>	m	1,15	1,20	1,25	1,35	1,45	1,50	1,60	1,65	1,65	1,65	1,70	1,75	1,80	
		yd	1 1/4	1 1/4	1 3/8	1 1/2	1 5/8	1 5/8	1 3/4	1 3/4	1 3/4	1 7/8	1 7/8	2	
		m	1,15	1,20	1,25	1,35	1,45	1,50	1,60	1,65	1,65	1,70	1,75	1,80	

FEMMES - WOMEN

Tailles USA - <i>US Sizes</i>	4	6	7	8	9	10	11	12	13	14	15	16	18	20	22		
Tailles européennes - <i>European Sizes</i>	34	36	37	38	39	40	41	42	43	44	45	46	48	50	52		
Tailles Jalie - <i>Jalie sizes</i>	R	S	T	U	V	W	X	Y	Z	AA	BB	CC	DD	EE	FF		
TABLEAU DE MESURES - MEASUREMENT CHART																	
1	Tour de poitrine - <i>Full Bust</i>	"	33	34	35	36	37	38	39	40	41	42	43	44	46	48	50
		cm	84	86	89	91	94	97	99	102	104	107	109	112	117	122	127
2	Tour de taille - <i>Waist</i>	"	27	28	29	30	31	32	33	34	35	36	37	38	40	42	44
		cm	69	71	74	76	79	81	84	86	89	91	94	97	102	107	112
3	Tour des hanches - <i>Hips</i>	"	36	37	38	39	40	41	42	43	44	45	46	47	49	51	53
		cm	91	94	97	99	102	104	107	109	112	114	117	119	124	130	135

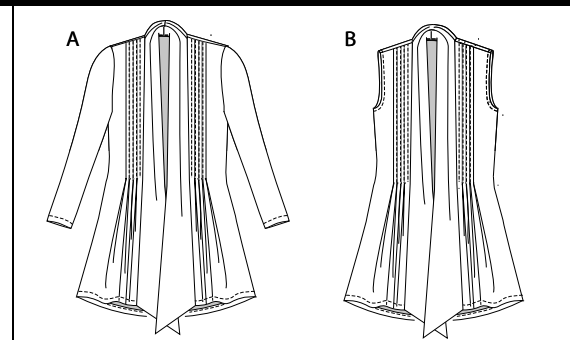
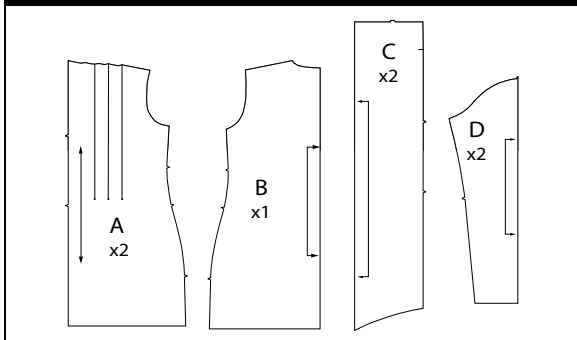
Tissu recommandé <i>Suggested Fabric</i>	Tricot avec 40% d'extensibilité DANS LES DEUX SENS <i>Knit with 40% stretch across the grain AND in the length</i>
--	---

MODÈLE - VIEW	Largeur <i>Width</i> 60" 150 cm	Quantité de tissu requise - Yardage														
A Avec manches <i>With sleeves</i>		yd	2	2 1/8	2 1/8	2 1/8	2 1/8	2 1/4	2 1/4	2 1/4	2 1/4	2 1/4	2 1/4	2 1/4	2 1/4	2 3/4
B Sans manches <i>Sleeveless</i>	m	1,85	1,90	1,95	2,00	2,00	2,10	2,10	2,10	2,10	2,10	2,10	2,10	2,10	2,50	2,50
	yd	2	2 1/8	2 1/8	2 1/8	2 1/8	2 1/4	2 1/4	2 1/4	2 1/4	2 1/4	2 1/4	2 1/4	2 1/4	2 1/4	2 1/4
	m	1,85	1,90	1,95	2,00	2,00	2,10	2,10	2,10	2,10	2,10	2,10	2,10	2,10	2,10	2,10

Élasticité requise dans les DEUX SENS
Stretch required across the grain AND in the length



PIÈCES DU PATRON - PATTERN PIECES



Les ressources de couture et d'ourlet sont intégrées dans le patron.
Seam and hem allowances are included in pattern.

Ce vêtement est cousu à 6 mm (1/4") du bord. *Stitch this garment 6 mm (1/4") from edge.*

code de prix
price code



Les patrons Jalie inc. 2478 Martel Saint-Romuald QC Canada G6W 6L2 www.jalie.com
IMPRIMÉ AU CANADA / PRINTED IN CANADA

© Jeanne Binet 2009
Toute reproduction est interdite
Reproduction is forbidden