

14 PIECES/PIEZAS

Métrages et instructions de couture en Français à l'intérieur de l'enveloppe.

TODDLERS' FIVE SIZES IN ONE

Sizes	½	1	2	3	4	
Chest	19	20	21	22	23	In
Waist	19	19½	20	20½	21	"
Height	26½	31	35	38	41	"

A						
45****	1%	1½	1½	1½	1½	Yd
60***	1	1%	1%	1%	1%	"

B						
45****	1	1%	1%	1%	1¼	Yd
60***	¾	¾	1	1	1½	"

Contrast ⅝ yd. of 45" or 60****

C,D						
45****	1%	1½	1½	1½	1½	Yd
60****	1	1%	1%	1%	1%	"

Contrast ½ yd. of 45" or 60****

All Views Lining

45**	¾	¾	¾	¾	¾	Yd
------	---	---	---	---	---	----

Interfacing ¾ yd. of 20" to 25" lightweight fusible

GARMENT MEASUREMENTS

Finished back length from base of neck:

A,B	18½	19½	20½	21½	22½	In
C,D	20	21	22	23	24	"

SUGGESTED FABRICS

Cotton and Cotton Blends, Gingham, Laundered Cottons, Broadcloth, Calico, Chambray, Seersucker, Soft Lightweight Linen and Linen Blends.

Not suitable for sleepwear. Allow extra fabric for matching plaids or stripes.

REQUIREMENTS

All Views: One 12" zipper, hook and eye.

A,B: One or three rosettes.

D: Two pkgs. of medium rick-rack (opt.).

*without nap **with nap ***with or without nap

**PETITE ENFANT: PATRON CINQ TAILLES
NIÑOS PEQUEÑOS: PATRON CINCO TALLAS**

Tailles / Tallas	½	1	2	3	4	
Poitrine / Pecho	48	51	53	56	58	cm
Taille / Cintura	48	50	51	52	53	"
Hauteur / Altura	67.5	76.5	89	96.5	104	"

A	115cm***	1.30	1.30	1.30	1.40	1.40	m
	150cm**	0.90	1.00	1.00	1.00	1.00	"

B	115cm***	0.90	1.00	1.00	1.10	1.10	m
	150cm**	0.80	0.80	0.90	0.90	1.00	"

Partie Contrastante- 0.50m de 115cm ou 150cm***

Parte Contrastante- 0.50m de 115cm o 150cm***

C,D	115cm***	1.30	1.30	1.30	1.40	1.40	m
	150cm***	1.00	1.00	1.00	1.00	1.00	"

Partie Contrastante- 0.50m de 115cm ou 150cm***

Parte Contrastante- 0.50m de 115cm o 150cm***

Toutes vues Doublure / Todos los modelos Forro

115cm*	0.50	0.60	0.60	0.60	0.70	m
--------	------	------	------	------	------	---

Entoilage- 0.40m de 51cm à 64cm léger thermocollant

Entretela- 0.40m de 51cm à 64cm ligera adhesiva

TISSUS SUGGERES: Coton et cotonnades, Vichy, Cotons prélavés, Popeline, Calicot, Chambray, Seersucker, Lin et mélanges de lin souples et légers. Ces modèles ne conviennent pas pour vêtements de nuit. Prévoyez davantage de tissu pour raccorder les écossais ou rayures.

MERCERIE

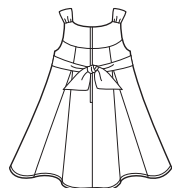
Toutes Vues: Une glissière de 30cm, une agrafe. A,B: Une ou trois rosettes. D: Deux paquets de croquet moyen (facult.).

TELAS SUGERIDAS: Algodón y mezclas de algodones, Guingán, Algodones lavados, Popelina, Calico, Chambray, Seersucker, Lino y mezclas de lino suaves y ligeros. Estos modelos no convienen para ropa de dormir. Se necesita tela adicional para casar cuadros o rayas.

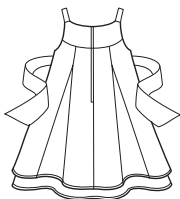
MERCERIA: Todos los modelos: Una cremallera de 30cm, un corchete. A,B: una o tres rositas. D: Dos paquetes cinta de espiguilla mediana (opcional).

*sans sens **avec sens ***avec ou sans sens

*sin pelusa **con pelusa ***con o sin pelusa



A,B



C,D

6974
SIZE A 1/2-4