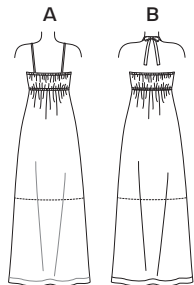


### 13 PIECES/PIEZAS

Métrages et instructions de couture en Français à l'intérieur de l'enveloppe.



### MISSSES' SEVEN SIZES IN ONE

Sizes	4	6	8	10	12	14	16	
European Size	30	32	34	36	38	40	42	
Bust	29½	30½	31½	32½	34	36	38	In
Waist	22	23	24	25	26½	28	30	"
Hips	31½	32½	33½	34½	36	38	40	"
Back-neck to waist	15½	15½	15½	16	16½	16½	16½	"

#### Bodice A

45****	%	%	%	%	%	%	%	Yd
60****	%	%	%	%	%	%	%	"

**Lining** ½ yd. of 45\*\*\*; **Front Band** ¾ yd. of 45\* or 60\*\*\*\*; **Interfacing** ¾ yd. of 20" to 25" lightweight fusible; **Shoulder Strap** 1½ yd. of ¾" wide ribbon or twill tape

#### Bodice B - including optional Halter Ties

45****	%	%	%	%	%	%	%	Yd
60****	½	½	½	½	½	½	½	"

**Lining** ½ yd. of 45\*\*\*; **Front Band** ¾ yd. of 45\* or 60\*\*\*\*; **Interfacing** ¾ yd. of 20" to 25" lightweight fusible; **Shoulder Straps (opt.)** 1½ yd. of ¾" wide ribbon or twill tape

#### Bodice C

45* or 60****	%	%	%	%	%	%	%	Yd
---------------	---	---	---	---	---	---	---	----

**Lining** ¾ yd. of 45\*\*\*

#### Short Skirt- including optional Pockets

45* or 60****	1½	1½	1½	1½	1½	1½	1½	Yd
---------------	----	----	----	----	----	----	----	----

#### Long Skirt- including optional Pockets

45* or 60****	2½	2½	2½	2½	2½	2½	2½	Yd
---------------	----	----	----	----	----	----	----	----

#### GARMENT MEASUREMENTS

All Dresses Bust	32	33	34	35	36½	38½	40½	In
Finished back length from base of neck:								
Dresses with Short Skirt	37½	37½	37½	38	38½	38½	38½	In
Dresses with Long Skirt	54½	54½	54½	55	55½	55½	55½	In
Dresses with Short Skirt Width								
	50	51	52	53	54½	56½	58½	In
Dresses with Long Skirt Width								
	60	61	62	63	64½	66½	68½	In

#### SUGGESTED FABRICS

Cotton and Cotton Blends, Laundered Cottons, Batiks, Broadcloth, Silks and Silk Types, Crepe De Chine, Voile, Double Georgette. Soft Lightweight Linen and Linen Blends. Allow extra fabric for matching plaids or stripes.

#### REQUIREMENTS

All Dresses: One pkg. of ¼" wide elastic, two ¾" buttons (opt.).  
Front tie: 1 yd. of ¾" wide ribbon (opt.).

\*without nap \*\*with nap \*\*\*with or without nap

### JEUNE FEMME: PATRON SEPT TAILLES

#### SEÑORITAS: PATRON SIETE TALLAS

Tailles / Tallas	4	6	8	10	12	14	16	
Taille Française	32	34	36	38	40	42	44	
Tallas europeas	30	32	34	36	38	40	42	cm
Poitrine / Busto	75	78	80	83	87	92	97	"
Taille / Cintura	56	58	61	64	67	71	76	"
Hanches / Caderas	80	83	85	88	92	97	102	"
Dos (encolure à Taille) / Espalda (escote a cintura)	38.5	39.5	40	40.5	41.5	42	42.5	cm

#### Corsage A / Corpiño A

115cm**	0.50	0.50	0.50	0.50	0.50	0.50	0.50	m
150cm***	0.40	0.40	0.40	0.40	0.40	0.40	0.40	"

**Doublure**- 0.50m de 115cm\*; **Bande devant**- 0.30m de 115cm ou 150cm\*\*\*; **Entoilage**- 0.30m de 51cm à 64cm léger thermocollant; **Bretelle**- 1.00m de ruban ou de talonnette de coton de 1cm de large. / **Forro**- 0.50m de 115cm\*; **Banda delantera**- 0.30m de 115cm ou 150cm\*\*\*; **Entretela**- 0.30m de 51cm à 64cm ligera adhesiva; **Tirante**- 1.00m de cinta ou de galón asargado de 1cm de ancho

#### Corsage B- y compris les liens pour le cou / Corpiño B- incluyendo los lazos para el cuello

115cm**	0.60	0.60	0.60	0.60	0.60	0.60	0.60	m
150cm***	0.40	0.40	0.40	0.40	0.40	0.40	0.40	"

**Doublure**- 0.50m de 115cm\*; **Bande devant**- 0.20m de 115cm ou 150cm\*\*\*; **Entoilage**- 0.20m de 51cm à 64cm léger thermocollant; **Bretelles (facult.)**- 1.00m de ruban ou de talonnette de coton de 1cm de large / **Forro**- 0.50m de 115cm\*; **Banda delantera**- 0.20m de 115cm ou 150cm\*\*\*; **Entretela**- 0.20m de 51cm à 64cm ligera adhesiva; **Tirantes (opcional)**- 1.00m de cinta ou de galón asargado de 1cm de ancho

#### Corsage C / Corpiño C

115cm / 150cm***	0.70	0.70	0.80	0.80	0.80	0.80	0.80	m
------------------	------	------	------	------	------	------	------	---

**Doublure**-0.80m de 115cm\*; **Forro**-0.80m de 115cm\*;

#### Jupe courte- y compris les poches facultatives/ Falda corta- incluyendo los bolsillos opcionales

115cm / 150cm***	1.60	1.60	1.60	1.60	1.60	1.60	1.60	m
------------------	------	------	------	------	------	------	------	---

#### Jupe longue - y compris les poches facultatives / Falda larga - incluyendo los bolsillos opcionales

115cm / 150cm***	2.40	2.40	2.40	2.40	2.40	2.50	2.50	m
------------------	------	------	------	------	------	------	------	---

**TISSUS SUGGERES:** Coton et cotonnades, Cotons prélavés, Batiks, Popeline, Soies et tissus soyeux, Crêpe de Chine, Voile, Crêpe Georgette Double, Lin et mélanges de lin souples et légers. Prévoyez davantage de tissu pour raccorder les écossais ou rayures.

**MERCERIE:** Toutes les robes: Un paquet d'élastique de 6mm de large, deux boutons de 2cm (facult.). Lien devant: 0.90m de ruban de 1cm de large (facult.).

**TELAS SUGERIDAS:** Algodón y mezclas de algodones, Algodones lavados, Batiks, Popelina, Sedas y telas sedosas, Crêpe de China, Velo, Crêpe Georgette doble, Lino y mezclas de lino suaves y ligeros. Se necesita tela adicional para casar cuadros o rayas.

**MERCERIA:** Todos los vestidos: Un paquete de elástico de 6mm de ancho, dos botones de 2cm (opcional). Lazo del frente: 0.90m de cinta de 1cm de ancho (opcional).

\*sans sens \*\*avec sens \*\*\*avec ou sans sens

\*sin pelusa \*\*con pelusa \*\*\*con o sin pelusa

6980

SIZE A 4-16

FR. 32-44

EUR. 30-42