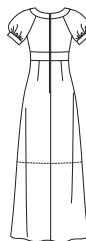
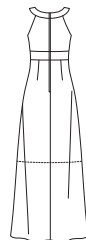
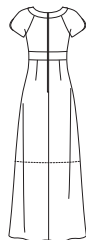


2359

15 PIECES



MISSES' DRESS IN TWO LENGTHS WITH SLEEVE VARIATIONS

Fabrics: Laundered Cottons, Chambray, Damask, Pique, Sateen, Eyelet, Challis, Crepe Back Satin, Jacquards, Laundered Silks-Rayons, Double Georgette, Brocade, Satin, Shantung, Taffeta, Soft Lightweight Linen and Linen Blends. Extra fabric needed to match plaids, stripes or one-way design fabrics.

Notions: Thread, one 22" zipper, hook and eye. Look for Simplicity notions and Wrights® Trims.

BODY MEASUREMENTS (For Sizing Help Visit www.simplicity.com)

Bust	29½	30½	31½	32½	34	36	38	40	42	In
Waist	22	23	24	25	26½	28	30	32	34	"
Hip-9" below waist	31½	32½	33½	34½	36	38	40	42	44	In
Back-neck to waist	15½	15½	15½	16	16¼	16½	16¾	17	17¼	In
Pattern Size	4	6	8	10	12	14	16	18	20	
Sizes-European	30	32	34	36	38	40	42	44	46	

Welcome to inspired by Project Runway™. With this pattern you can feel like you are in a design studio. Each "design element" has a separate yardage so that you can rise to the challenge and make it work!

Neck Bands, Midriff and Bow- ¾ yd. of 45" or 60*** matching or contrast fabric; **Interfacing-** 1 yd. of 20" to 25" lightweight fusible

Bodice Front and Back- ¾ yd. of 45" or 60***; **Lining-** ½ yd. of 45***

Short Sleeves- ½ yd. of 45" or 60***; **Lining-** ½ yd. of 45***

Sleeves with band- ¾ yd. of 45" or 60***; **Interfacing-** ¾ yd. of 20" to 25" lightweight fusible

Short Skirt

45***	1%	1½	1%	1%	1%	1%	1%	1%	1%	Yd
60***	¾	¾	¾	1	1	1	1	1	1	"

Long Skirt

45***	2%	2%	2%	2%	2%	2%	2%	2%	2%	Yd
60***	1%	1%	1½	1%	1%	2%	2%	2%	2%	"

Designer's Additions:

Two 1" buttons
Eight Large Jewels

FINISHED GARMENT MEASUREMENTS (Includes Design and Wearing EASE)

Dress Bust	31½	32½	33½	34½	36	38	40	42	44	In
Finished back length from base of neck:										
Dress with Short Skirt	37¼	37½	37¾	38	38¼	38½	38¾	39	39¼	In
Dress with Long Skirt	56¾	56½	56¾	57	57¼	57½	57¾	58	58¼	"

*without nap **with nap ***with or without nap

JEUNE FEMME: ROBE DE DEUX LONGUEURS AVEC CHOIX DE MANCHES

Tissus: Cotonspré-lavés, Chambray, Damas, Piqué, Satinette, Broderie anglaise, Etamine, Crêpe de Satin, Soie damassée, Soies-Rayonnes pré-lavées, Crêpe Georgette Double, Brocart, Satin, Shantung, Taffetas, Lin et mélanges de lin souples et légers. Prévoyez davantage de tissu pour raccorder les écussons, rayures ou motifs unidirectionnels.

Mercerie: Fil, une glissière de 55cm, une agrafe. Demandez la mercerie de Simplicity et les garnitures de Wrights® Trims.

MESURES NORMALISEES

Poitrine	75	78	80	83	87	92	97	102	107	cm
Taille	56	58	61	64	67	71	76	81	87	"
Hanches (23cm au-dessous de la taille)	80	83	85	88	92	97	102	107	112	cm
Dos (encolure à taille)	38.5	39.5	40	40.5	41.5	42	42.5	43	44	cm
Tailles	4	6	8	10	12	14	16	18	20	
Tailles-Françaises	32	34	36	38	40	42	44	46	48	

Bienvenue au Project Runway™! Grâce à ce patron vous aurez l'impression d'être dans un studio de styliste. Chaque "élément de couture" a des métrages séparés pour vous permettre de créer un modèle sensationnel.

Bande de l'encolure, Bande du buste et Noeud- 0.60m de 115cm ou 150cm** dans du tissu assorti ou contrastant; **Entoilage -** 0.90m de 51cm à 64cm léger thermocollant

Devant et dos du corsage- 0.50m de 115cm ou 150cm**; **Doublure-** 0.50m de 115cm*

Manches Courtes- 0.40m de 115cm ou 150cm**; **Doublure -** 0.40m de 115cm*

Manches avec bande- 0.60m de 115cm ou 150cm**; **Entoilage -** 0.50m de 51cm à 64cm léger thermocollant

Jupe courte

115cm**	1.20	1.30	1.50	1.50	1.50	1.50	1.50	1.50	1.50	m
150cm**	0.80	0.80	0.80	0.90	1.00	1.00	1.00	1.00	1.10	"

Jupe longue

115cm**	2.40	2.40	2.40	2.40	2.40	2.40	2.40	2.40	2.40	m
150cm**	1.30	1.30	1.40	1.50	1.70	1.90	2.10	2.30	2.40	"

Détail de Styliste:

Deux boutons de 2.5cm
Huit grands bijoux

MESURES DES VETEMENTS FINIS

Robe Poitrine	80	82.5	85	87.5	91.5	96.5	102	107	112	cm
Longueur Finie de la robe depuis la base du cou:										
Robe avec Jupe courte	94.5	95	96	96.5	97	98	98.5	99	100	cm
Robe avec Jupe longue	143	144	145	145	145	146	147	148	148	"

*sans sens **avec sens ***avec ou sans sens