

# 2361

13 PIECES/PIEZAS

Métrages et Instructions de couture en Français à l'intérieur de l'enveloppe.

## MISSSES' PULLOVER DRESS, MINI-DRESS, TUNIC AND BELT

**Fabrics:** Laundered Cottons, Soft Lightweight Sateen, Challis, Crepe Back Satin, Crepe De Chine, Laundered Silks-Rayons, Satin, Shantung, Taffeta, Soft Lightweight Linen and Linen Blends. C,D also in Voile, Double Georgette. Extra fabric needed to match plaids, stripes or one-way design fabrics.

**Notions:** Thread. Look for Simplicity notions and Wrights® Trims.

### BODY MEASUREMENTS (For Sizing Help Visit [www.simplicity.com](http://www.simplicity.com))

<b>Bust</b>	29½	30½	31½	32½	34	36	38	40	42	In
<b>Waist</b>	22	23	24	25	26½	28	30	32	34	"
<b>Hip-9" below waist</b>	31½	32½	33½	34½	36	38	40	42	44	In
<b>Back-neck to waist</b>	15½	15½	15½	16	16½	16½	17	17½	17½	In

<b>Pattern Size</b>	4	6	8	10	12	14	16	18	20
<b>Sizes-European</b>	30	32	34	36	38	40	42	44	46

<b>A Dress</b>										
45***	3¼	3¼	3¼	3¼	3¼	3¼	3¼	3¼	3¼	Yd
60***	2¼	2¼	2¼	2¼	2¼	2¼	2¼	2¼	2¼	"

<b>B Dress</b>										
45***	2¼	2¼	2¼	2¼	2¼	2¼	2¼	2¼	2¼	Yd
60***	2¼	2¼	2¼	2¼	2¼	2¼	2¼	2¼	2¼	"

<b>C Tunic</b>										
45***	2¼	2¼	2¼	2¼	2¼	2¼	2¼	2¼	2¼	Yd
60***	1¼	1¼	1¼	1¼	1¼	1¼	1¼	2	2	"

<b>D Tunic</b>										
45***	2	2	2	2¼	2¼	2¼	2¼	2¼	2¼	Yd
60***	1¼	1¼	1¼	1¼	1¼	1¼	1¼	2	2	"

### FINISHED GARMENT MEASUREMENTS (Includes Design and Wearing EASE)

<b>All Views Hip</b>	38	39	40	41	42½	44½	46½	48½	50½	In
----------------------	----	----	----	----	-----	-----	-----	-----	-----	----

### Finished back length from base of neck:

<b>A Dress Length</b>	35½	35½	35½	36	36½	36½	36½	37	37½	In
<b>B Dress Length</b>	31¼	31¼	31¼	32	32½	32½	32½	33	33½	"
<b>A Dress Width</b>	36	37	38	39	40½	42½	44½	46½	48½	"

\*without nap \*\*with nap \*\*\*with or without nap

## JEUNE FEMME: ROBE, MINI-ROBE, TUNIQUE ET CEINTURE À NOUER

**Tissus:** Cotons pré-lavés, Satin souple et léger, Etamine, Crêpe de Satin, Crêpe De Chine, Soies -Rayonnes pré-lavées, Satin, Shantung, Taffetas, Lin et mélanges de lin souples et légers. C,D aussi en Voile, Crêpe Georgette double. Prévoyez davantage de tissu pour raccorder les écosais, rayures ou motifs unidirectionnels.

**Mercerie:** Fil. Demandez la mercerie Simplicity et les garnitures de Wrights® Trims.

### SEÑORITAS: VESTIDO, MINI-VESTIDO, TÚNICA Y CINTURÓN

**Telas:** Igodones lavados, Satén suave y ligero, Chalí, Crepé de Satén, Crepé De China, Sedas-Tayones lavados, Satén, Shantung, Tafetán, Lino y mezclas de lino ligeros y suaves. C,D también en Velo, Crepé Georgette doble. Se necesita tela adicional para casar cuadros, rayas o telas estampadas en una dirección.

**Mercería:** Hilo. Pida la mercería Simplicity y los adornos de Wrights® Trims.

### MESURES NORMALISEES/MEDIDAS DEL CUERPO

<b>Poitrine/Busto</b>	75	78	80	83	87	92	97	102	107	cm
<b>Taille/Cintura</b>	56	58	61	64	67	71	76	81	87	"

### Hanches (23cm au-dessous de la taille)/Caderas (23cm abajo de la cintura)

	80	83	85	88	92	97	102	107	112	cm
--	----	----	----	----	----	----	-----	-----	-----	----

### Dos (encolure à taille)/Espalda (escote a cintura)

	38.5	39.5	40	40.5	41.5	42	42.5	43	44	cm
--	------	------	----	------	------	----	------	----	----	----

<b>Tailles / Tallas</b>	4	6	8	10	12	14	16	18	20
-------------------------	---	---	---	----	----	----	----	----	----

<b>Tailles-Françaises</b>	32	34	36	38	40	42	44	46	48
---------------------------	----	----	----	----	----	----	----	----	----

<b>Tallas-Europeas</b>	30	32	34	36	38	40	42	44	46
------------------------	----	----	----	----	----	----	----	----	----

### A Robe/ A Vestido

115cm**	2.90	3.00	3.00	3.00	3.00	3.00	3.00	3.00	3.00	m
---------	------	------	------	------	------	------	------	------	------	---

150cm**	2.00	2.00	2.10	2.10	2.10	2.10	2.10	2.20	2.20	"
---------	------	------	------	------	------	------	------	------	------	---

### B Robe/ B Vestido

115cm**	2.00	2.10	2.10	2.10	2.20	2.20	2.30	2.40	2.50	m
---------	------	------	------	------	------	------	------	------	------	---

150cm**	1.90	1.90	1.90	1.90	1.90	1.90	2.00	2.00	2.00	"
---------	------	------	------	------	------	------	------	------	------	---

### C Tunique/ C Túnica

115cm**	1.90	1.90	1.90	2.00	2.00	2.10	2.20	2.30	2.30	m
---------	------	------	------	------	------	------	------	------	------	---

150cm**	1.70	1.70	1.70	1.70	1.70	1.70	1.80	1.80	1.80	"
---------	------	------	------	------	------	------	------	------	------	---

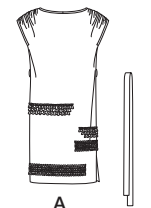
### D Tunique/ D Túnica

115cm**	1.80	1.80	1.90	1.90	2.00	2.00	2.10	2.20	2.30	m
---------	------	------	------	------	------	------	------	------	------	---

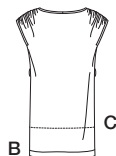
150cm**	1.40	1.40	1.40	1.40	1.70	1.70	1.80	1.80	1.80	"
---------	------	------	------	------	------	------	------	------	------	---

\*sans sens \*\*avec sens \*\*\*avec ou sans sens

\*sin pelusa \*\*con pelusa \*\*\*con o sin pelusa



A, B, C



C



D

To be used for individual private home use only and not for commercial or manufacturing purposes.