

# 2365

## 15 PIECES/PIEZAS

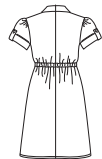
Métrages et Instructions de couture en Français à l'intérieur de l'enveloppe.



A



B



C



D

### MISSIS' TUNIC IN TWO LENGTHS WITH FRONT VARIATIONS

**Fabrics:** Gingham, Laundered Cottons, Batiks, Chambray, Lightweight Denim, Soft Lightweight Damask, Sateen, Eyelet, Challis, Crepe De Chine, Laundered Silks-Rayons, Silk Linen, Double Georgette, Shantung, Soft Lightweight Linen and Linen Blends. Also in Soft Lightweight Pique, Poplin and Twill. Extra fabric needed to match plaids, stripes or one-way design fabrics.

**Notions:** Thread. **A:** Five ½" buttons (opt.). **A,B,D:** Two ½" buttons for sleeve tabs. **C:** Eight ½" buttons. **C,D:** One pkg. of 1" wide single fold bias tape. **B,D:** Five ½" buttons. **D:** Two ½" buttons for flaps(opt.). Look for Simplicity notions and Wrights® Trims.

#### BODY MEASUREMENTS (For Sizing Help Visit [www.simplicity.com](http://www.simplicity.com))

<b>Bust</b>	30½	31½	32½	34	36	38	40	42	44	46	In
<b>Waist</b>	23	24	25	26½	28	30	32	34	37	39	"
<b>Hip-9" below waist</b>											
	32½	33½	34½	36	38	40	42	44	46	48	In
<b>Back-neck to waist</b>											
	15½	15½	16	16½	16½	17	17½	17½	17½	17½	In

<b>Pattern Size</b>	6	8	10	12	14	16	18	20	22	24
<b>Sizes-European</b>	32	34	36	38	40	42	44	46	48	50

#### A Tunic

45***	2%	2%	2%	2%	2%	2%	2%	2%	2%	2%	Yd
60***	1%	1%	1%	1%	2%	2%	2%	2%	2%	2%	"

#### B Tunic

45***	1%	1%	1%	1%	1%	2	2	2	2	2	Yd
60***	1%	1%	1%	1%	1%	1%	1%	1%	1%	1%	"

#### A,B Interfacing ¾ yd. of 20" to 25" lightweight fusible

#### C Tunic

45***	2%	2%	2%	2%	2%	2%	3	3	3	3	Yd
60***	2%	2%	2%	2%	2%	2%	2½	2½	2½	2½	"

#### Interfacing 1½ yd. of 20" to 25" lightweight fusible

#### D Tunic

45***	2½	2½	2½	2%	2%	2%	2%	2%	2%	2%	Yd
60***	2	2	2	2	2	2	2	2½	2½	2½	"

#### Interfacing 1½ yd. of 20" to 25" lightweight fusible

#### FINISHED GARMENT MEASUREMENTS (Includes Design and Wearing EASE)

<b>All Views Bust</b>	36½	37½	38½	40	42	44	46	48	50	52	In
<b>Finished back length from base of neck:</b>											
<b>A,C Tunic</b>	32½	32½	33	33½	33½	34	34½	34½	34½	34½	In
<b>B,D Tunic</b>	25½	25½	26	26½	26½	27	27½	27 ½	27½	27½	"

\*without nap \*\*with nap \*\*\*with or without nap

### JEUNE FEMME: TUNIQUE EN DEUX LONGUEURS AVEC CHOIX DE DEVANTS

**Tissus:** Vichy, Cotons prélavés, Batiks, Chambray, Denim léger, Damas souple et léger, Satinette, Broderie anglaise, Élamine, Crêpe de Chine, Soies/Rayonnes prélavées, Mélange Soie et Lin, Crêpe Georgette Double, Shantung, Lin et Mélanges de Lin souples et fins. En Piqué souple et fin, Popeline fine et Twill aussi. Prévoyez davantage de tissu pour raccorder les écossois, les rayures ou les motifs unidirectionnels.

**Merceria:** Fil. **A:** Cinq boutons de 1.3cm (facult.). **A,B,D:** deux boutons de 1.3cm pour les pattes de la manche. **C:** Huit boutons de 1.3cm. **C,D:** un paquet de ruban de biais simple de 2.5cm de large. **B,D:** Cinq boutons de 1.3cm. **D:** Deux boutons de 1.3cm pour les rabats. Demandez la mercerie de Simplicity et les garnitures de Wrights® Trims.

### SEÑORITAS: TÚNICA DE DOS LARGOS CON DIFERENTES FRENTE

**Telas:** Guingán, Algodones lavados, Batik, Chambray, Dril ligero, Damasco suave y ligero, Satén de Algodón, Bordado inglés, Challi, Crépé de China, Sedas/Rayones lavados, Mezcla de Seda y Lino, Crépé Georgette Doble, Shantung, Lino y Mezclas de Lino suave y fino. En Piqué suave y fino, Popelina fina y Twill también. Se necesita tela adicional para casar cuadros, rayas o telas estampadas en una dirección.

**Merceria:** Hilo. **A:** Cinco botones de 1.3cm (opcional). **A,B,D:** dos botones de 1.3cm para la lengüetas de la manga. **C:** Ocho botones de 1.3cm. **C,D:** un paquete de cinta de biés sencillo de 2.5cm de ancho. **B,D:** Cinco botones de 1.3cm. **D:** Dos botones de 1.3cm para las solapas. Pida la mercería de Simplicity y los adornos de Wrights® Trims.

#### MESURES NORMALISEES / MEDIDAS DEL CUERPO

<b>Poitrine / Buste</b>	78	80	83	87	92	97	102	107	112	117	cm
<b>Taille / Cintura</b>	58	61	64	67	71	76	81	87	94	99	"
<b>Hanches (23cm au-dessous de la taille) / Caderas (23cm abajo de la cintura)</b>											
	83	85	88	92	97	102	107	112	117	122	cm
<b>Dos (encolure à taille) / Espalda (escote a cintura)</b>											
	39.5	40	40.5	41.5	42	42.5	43	44	44	44.5	cm

<b>Tailles / Tallas</b>	6	8	10	12	14	16	18	20	22	24
<b>Tailles-Fr.</b>	34	36	38	40	42	44	46	48	50	52
<b>Tallas-Eu.</b>	32	34	36	38	40	42	44	46	48	50

#### A Tunique / A Túnica

115cm**	2.00	2.00	2.30	2.40	2.40	2.40	2.50	2.50	2.50	2.50	m
150cm**	1.60	1.60	1.60	1.60	2.00	2.00	2.00	2.00	2.00	2.00	"

#### B Tunique / B Túnica

115cm**	1.60	1.60	1.70	1.70	1.70	1.70	1.80	1.80	1.80	1.80	m
150cm**	1.20	1.20	1.20	1.20	1.30	1.50	1.50	1.50	1.50	1.60	"

**A, B Entoilage** 0.70m de 51cm a 64cm, léger, thermocollant / **A, B Entretela** 0.70m de 51cm a 64cm, ligera, adhesiva

#### C Tunique / C Túnica

115cm**	2.60	2.60	2.60	2.60	2.60	2.70	2.70	2.70	2.70	2.80	m
150cm**	2.00	2.00	2.00	2.10	2.10	2.20	2.20	2.20	2.30	2.30	"

**Entoilage** 1.30m de 51cm a 64cm, léger, thermocollant / **Entretela** 1.30m de 51cm a 64cm, ligera, adhesiva

#### D Tunique / D Túnica

115cm**	2.30	2.30	2.30	2.30	2.30	2.40	2.40	2.40	2.40	2.50	m
150cm**	1.80	1.80	1.80	1.80	1.80	1.80	1.80	1.90	2.10	2.10	"

**Entoilage** 1.00m de 51cm a 64cm, léger, thermocollant / **Entretela** 1.00m de 51cm a 64cm, ligera, adhesiva

\*sans sens \*\*avec sens \*\*\*avec ou sans sens

\*sin pelusa \*\*con pelusa \*\*\*con o sin pelusa

To be used for individual private home use only and not for commercial or manufacturing purposes.