

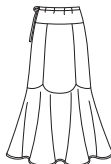
Métrages et Instructions de couture en Français à l'intérieur de l'enveloppe.



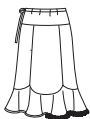
A



B



C



D

MISSES' SKIRT IN TWO LENGTHS WITH HEMLINE VARIATIONS

Fabrics: Laundered Cottons, Chambray, Lightweight Denim, Seersucker, Silks and Silk Types, Charmeuse, Challis, Crepe, Crepe Back Satin, Laundered Silks/Rayons, Sandwashed Silk, Sueded Silks/Rayons, Gause, Double Georgette, Jerseys, Matte Jerseys, Soft Lightweight Linen and Linen Blends. Extra fabric needed to match plaids, stripes or one-way design fabrics.

Notions: Thread. **D:** Two ribbon bows with rosettes.

Look for Simplicity notions and Wrights® Trims.

BODY MEASUREMENTS (For Sizing Help Visit www.simplicity.com)

Bust	31½	32½	34	36	38	40	42	44	46	in
Waist	24	25	26½	28	30	32	34	37	39	"
Hip-9" below waist	33½	34½	36	38	40	42	44	46	48	"
Back-neck to waist	15½	16	16¼	16½	16¾	17	17¼	17¾	17¾	"
Pattern Size	8	10	12	14	16	18	20	22	24	
Sizes-European	34	36	38	40	42	44	46	48	50	

A Skirt

45***	2%	2%	2%	2%	2%	2%	2%	3%	3%	Yd
60***	2%	2%	2%	2%	2%	2%	2%	2%	2%	"

B Skirt

45***	1%	1%	1%	1%	1%	1%	1%	2	2%	Yd
60***	1½	1½	1½	1½	1½	1½	1½	1½	1½	"

C Skirt

45***	3	3	3	3	3½	3½	3½	3½	3½	Yd
60***	2%	2%	2%	2%	2%	2%	2%	2%	2%	"

D Skirt

45***	2%	2%	2%	2%	2%	2%	2%	2%	2%	Yd
60***	1%	1%	1%	1%	1%	1%	1%	1%	1%	"

Flexible Lace 2½ yd. of ¾" to ¾" wide

All Views Drawstring 1½ yd. of ½" wide ribbon or twill tape

FINISHED GARMENT MEASUREMENTS (Includes Design and Wearing EASE)

All Views Hip	38	39	40½	42	44	46	48	51	53	in
A,C Skirt Length	34	34	34	34	34	34	34	34	34	"
B,D Skirt Length	23	23	23	23	23	23	23	23	23	"
A Skirt Width	75	76	77½	79	81	83	85	88	90	"
B Skirt Width	56½	57½	59	60½	62½	64½	66½	69½	71½	"

*without nap **with nap ***with or without nap

JEUNE FEMME: JUPE EN DEUX LONGUEURS AVEC DIFFERENTS OURLETS

Tissus: Cotons prélavés, Chambray, Denim Léger, Seersucker, Soies et Tissus Soyeux, Charmeuse, Etamine, Crêpe, Crêpe de Satin, Soies/Rayonnes prélavées, Soie lavée au sable, Soies/Rayonnes Suedées, Gaze, Crêpe Georgette Double, Jerseys fins, Jerseys Mats, Mélanges de Lin souples et fins. Prévoyez davantage de tissu pour raccorder les écosais, les rayures ou les motifs unidirectionnels.

Mercurie: Fil. **D:** Deux noeuds en ruban avec rosettes.

Demandez la mercerie de Simplicity et les garnitures de Wrights® Trims.

SEÑORITAS: FALDAS EN DOS LARGOS CON DIFERENTES DOBLADILLOS

Telas: Algodones lavados, Chambray, Dril ligero, Seersucker, Sedas y telas Sedosas, Charmeuse, Chali, Crepé, Crepé de Satén, Sedas/Rayones lavados, Seda lavada con arena, Sedas/Rayones agamuzados, Gasa, Crepé Georgette Doble, Mallas finas, Mallas Mates, Mezclas de Lino suave y fino. Se necesita tela adicional para casar cuadros, rayas o telas estampadas en una dirección.

Mercuria: Hilo. **D:** Dos lazos de cinta con pequeñas rosas de cinta.

Pida la mercería de Simplicity y los adornos de Wrights® Trims.

MESURES NORMALISEES / MEDIDAS DEL CUERPO

Poitrine / Busto	80	83	87	92	97	102	107	112	117	cm
Taille / Cintura	61	64	67	71	76	81	87	94	99	"
Hanches (23cm au-dessous de la taille) / Caderas (23cm abajo de la cintura)	85	88	92	97	102	107	112	117	122	cm
Dos (encolure à taille) / Espalda (escote a cintura)	40	40.5	41.5	42	42.5	43	44	44	44.5	cm

Tailles / Tallas

8	10	12	14	16	18	20	22	24
Tailles-Françaises	36	38	40	42	44	46	48	50
Tallas-Europeas	34	36	38	40	42	44	46	48

A Jupe/ A Falda

115cm**	2.20	2.20	2.20	2.20	2.30	2.40	2.50	2.90	3.30	m
150cm**	2.00	2.00	2.10	2.10	2.10	2.10	2.20	2.20	2.20	"

B Jupe/ B Falda

115cm**	1.60	1.60	1.60	1.60	1.70	1.70	1.80	1.90	1.90	m
150cm**	1.40	1.40	1.40	1.50	1.50	1.50	1.60	1.60	1.60	"

C Jupe/ C Falda

115cm**	2.70	2.70	2.70	2.80	2.80	2.90	2.90	3.00	3.00	m
150cm**	2.00	2.00	2.00	2.00	2.10	2.10	2.20	2.20	2.30	"

D Jupe/ D Falda

115cm**	1.90	1.90	2.00	2.00	2.00	2.10	2.10	2.20	2.20	m
150cm**	1.50	1.50	1.50	1.50	1.50	1.50	1.50	1.50	1.50	"

Dentelle extensible 2.60m de 1cm à 2cm de large

Encaje estirable 2.60m de 1cm a 2cm de ancho

Toutes les Vues Cordon 1.80m de ruban ou de talonnette de coton de 1.3cm de large

Todos los Modelos Cordon 1.80m de cinta o de galón asargado de 1.3cm de ancho

*sans sens **avec sens ***avec ou sans sens

*sin pelusa **con pelusa ***con o sin pelusa