

2369

12 PIECES/PIEZAS

Métrages et Instructions de couture en Français à l'intérieur de l'enveloppe.

MISSÉS' KNIT DRESS IN TWO LENGTHS OR TUNIC AND PANTS

Fabrics: Sized for stretch knits only: Cotton Interlock, Jerseys, Matte Jerseys, Lightweight Double Knits, Stretch Velvet, Two Way Stretch, Novelty Knit Fabrics. See Pick-A-Knit® Rule. Suitable for Overlock/Serger. Extra fabric needed to match plaids, stripes or one-way design fabrics.

Notions: Thread. **B:** One 2" buckle. Look for Simplicity notions and Wrights® Trims.

BODY MEASUREMENTS (For Sizing Help Visit www.simplicity.com)

| | | | | | | | | | | |
|---------------------------|-----|-----|-----|-----|-----|----|-----|-----|-----|----|
| Bust | 31½ | 32½ | 34 | 36 | 38 | 40 | 42 | 44 | 46 | In |
| Waist | 24 | 25 | 26½ | 28 | 30 | 32 | 34 | 37 | 39 | " |
| Hip-9" below waist | 33½ | 34½ | 36 | 38 | 40 | 42 | 44 | 46 | 48 | " |
| Back-neck to waist | 15½ | 16 | 16¼ | 16½ | 16¾ | 17 | 17¼ | 17½ | 17¾ | " |
| Pattern Size | 8 | 10 | 12 | 14 | 16 | 18 | 20 | 22 | 24 | |
| Sizes-European | 34 | 36 | 38 | 40 | 42 | 44 | 46 | 48 | 50 | |

| | | | | | | | | | | | |
|----------------|-------|----|----|----|---|---|---|---|---|---|----|
| A Dress | 60*** | 2½ | 2½ | 2½ | 3 | 3 | 3 | 3 | 3 | 3 | Yd |
|----------------|-------|----|----|----|---|---|---|---|---|---|----|

| | | | | | | | | | | | |
|----------------|-------|----|----|----|----|----|----|----|----|----|----|
| B Dress | 60*** | 1% | 1% | 1¼ | 1¼ | 1½ | 2¼ | 2¼ | 2¼ | 2% | Yd |
|----------------|-------|----|----|----|----|----|----|----|----|----|----|

| | | | | | | | | | | | |
|----------------|-------|----|----|----|----|----|---|---|---|---|----|
| C Tunic | 60*** | 1% | 1% | 1¼ | 1¼ | 1½ | 2 | 2 | 2 | 2 | Yd |
|----------------|-------|----|----|----|----|----|---|---|---|---|----|

| | | | | | | | | | | | |
|----------------|-------|-------------------|----|----|----|----|----|----|----|----|----|
| D Pants | 60*** | 1% | 1% | 1% | 1% | 2% | 2¼ | 2¼ | 2% | 2½ | Yd |
| Elastic | | 1¼ yd. of ½" wide | | | | | | | | | |

FINISHED GARMENT MEASUREMENTS (Includes Design and Wearing EASE)

| | | | | | | | | | | |
|--|-----|-----|-----|-----|-----|-----|-----|-----|-----|----|
| A,B,C Bust | 31½ | 32½ | 34 | 36 | 38 | 40 | 42 | 44 | 46 | In |
| D Hip | 33 | 34 | 35½ | 37 | 39 | 41 | 43 | 46 | 48 | " |
| Finished back length from base of neck: | | | | | | | | | | |
| A Dress | 57¾ | 58 | 58¼ | 58½ | 58¾ | 59 | 59¼ | 59½ | 59¾ | In |
| B Dress | 37¾ | 38 | 38¼ | 38½ | 38¾ | 39 | 39¼ | 39½ | 39¾ | " |
| D Pants side Length | 40% | 41 | 41¼ | 41½ | 41¾ | 42 | 42¼ | 42½ | 42¾ | " |
| A Dress Width | 55½ | 56½ | 58 | 60 | 62 | 64 | 66 | 68 | 70 | " |
| B Dress Width | 47½ | 48½ | 50 | 52 | 54 | 56 | 58 | 60 | 62 | " |
| D Pants Leg Width | 21½ | 22 | 22½ | 23¼ | 24 | 24¾ | 25½ | 26¼ | 27 | " |

*without nap **with nap ***with or without nap

JEUNE FEMME: ROBE EN DEUX LONGUEURS OU TUNIQUE ET PANTALON EN JERSEY

Tissus: Pour jersey extensible seulement: Coton Interlock, Jersey fin, Jersey mat, Jersey double léger, Velours extensible, Jersey extensible dans les deux sens, Jersey fantaisie. Voyez la Règle-Pour-Choisir-Un-Jersey®. Ces modèles conviennent pour la machine Overlock/Surjeteuse. Prévoyez davantage de tissu pour raccorder les écosais, rayures ou motifs unidirectionnels.

Mercerie: Fil. **B:** Une boucle de 5cm. Demandez la mercerie de Simplicity et les garnitures de Wrights® Trims.

SEÑORITAS: VESTIDO DE MALLAS EN DOS LARGOS O TUNICA Y PANTALÓN DE MALLAS

Tejas: Para mallas estirables solamente: Algodón Interlock, Mallas finas, Mallas Mates, Mallas dobles ligeras, Terciopelo estirable, Mallas estirables en ambos sentidos, Mallas fantasía. Vea la Regla-Para-Escoger-Las-mallas®. Esos modelos convienen para la máquina Overlock/Sobrehiladora. Se necesita tela adicional para casar cuadros, rayas o telas estampadas en una dirección.

Mercería: Hilo. **B:** Una hebilla de 5cm. Pida la mercería de Simplicity y los adornos de Wrights® Trims.

MESURES NORMALISEES / MEDIDAS DEL CUERPO

| | | | | | | | | | |
|--|----|------|------|----|------|-----|-----|-----|---------|
| Poitrine / Busto | 80 | 83 | 87 | 92 | 97 | 102 | 107 | 112 | 117cm |
| Taille / Cintura | 61 | 64 | 67 | 71 | 76 | 81 | 87 | 94 | 99 " |
| Hanches (23cm au-dessous de la taille) / Caderas (23cm abajo de la cintura) | 85 | 88 | 92 | 97 | 102 | 107 | 112 | 117 | 122 cm |
| Dos (encolure à taille) / Espalda (escote a cintura) | 40 | 40.5 | 41.5 | 42 | 42.5 | 43 | 44 | 44 | 44.5 cm |

| | | | | | | | | | |
|-------------------------|----|----|----|----|----|----|----|----|----|
| Tailles / Tallas | 8 | 10 | 12 | 14 | 16 | 18 | 20 | 22 | 24 |
| Tailles-Fr. | 36 | 38 | 40 | 42 | 44 | 46 | 48 | 50 | 52 |
| Tallas-Euro | 34 | 36 | 38 | 40 | 42 | 44 | 46 | 48 | 50 |

| | | | | | | | | | |
|---------------------------|---------|------|------|------|------|------|------|------|-------|
| A Robe / A Vestido | 150cm** | 2.30 | 2.30 | 2.30 | 2.70 | 2.70 | 2.70 | 2.70 | 2.80m |
|---------------------------|---------|------|------|------|------|------|------|------|-------|

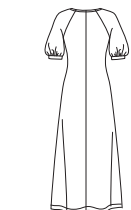
| | | | | | | | | | | |
|---------------------------|---------|------|------|------|------|------|------|------|------|-------|
| B Robe / B Vestido | 150cm** | 1.50 | 1.50 | 1.60 | 1.60 | 1.70 | 2.00 | 2.00 | 2.10 | 2.20m |
|---------------------------|---------|------|------|------|------|------|------|------|------|-------|

| | | | | | | | | | |
|-----------------------------|---------|------|------|------|------|------|------|------|-------|
| C Tunique / C Túnica | 150cm** | 1.60 | 1.60 | 1.60 | 1.60 | 1.80 | 1.80 | 1.80 | 1.80m |
|-----------------------------|---------|------|------|------|------|------|------|------|-------|

| | | | | | | | | | | |
|--------------------------------|---------|--|------|------|------|------|------|------|------|-------|
| D Pantalon / D Pantalón | 150cm** | 1.20 | 1.20 | 1.30 | 1.30 | 1.90 | 2.10 | 2.10 | 2.10 | 2.20m |
| Elastique- | 1.10m | de 1.3cm de large / Elástico- 1.10m de 1.3cm de ancho | | | | | | | | |

*sans sens **avec sens ***avec ou sans sens

*sin pelusa **con pelusa ***con o sin pelusa



A



B



C



D

To be used for individual private home use only and not for commercial or manufacturing purposes.