

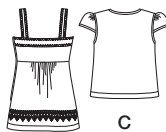
# 2373

18 PIECES/PIEZAS

Métrages et Instructions de couture en Français à l'intérieur de l'enveloppe.



A



B

C



D

## MISSES' PANTS, DRESS OR TOP AND JACKET

**Fabrics:** Laundered Cottons, Batiks, Chambray, Pique, Poplin, Seersucker, Sateen, Laundered Silks-Rayons, Silk Linen, Shantung, Soft Lightweight Linen and Linen Blends. Extra fabric needed to match plaids, stripes or one-way design fabrics.

**Notions:** Thread. **A,B:** One 12" zipper, hook and eye. **C:** One pkg. of ½" wide single fold bias tape, two ¾" buttons. **D:** One 7" zipper, hook and eye. Look for Simplicity notions and Wrights® Trims.

### BODY MEASUREMENTS (For Sizing Help Visit [www.simplicity.com](http://www.simplicity.com))

<b>Bust</b>	30½	31½	32½	34	36	38	40	42	44	46	In
<b>Waist</b>	23	24	25	26½	28	30	32	34	37	39	"
<b>Hip-9" below waist</b>	32½	33½	34½	36	38	40	42	44	46	48	In
<b>Back-neck to waist</b>	15½	15¾	16	16¼	16½	16¾	17	17¼	17½	17¾	In

<b>Pattern Size</b>	6	8	10	12	14	16	18	20	22	24
<b>Sizes-European</b>	32	34	36	38	40	42	44	46	48	50

### A Dress

45***	2	2	2	2½	2½	2½	2½	2½	2½	2½	Yd
60***	1½	1½	1½	1½	1½	1½	1½	1½	1½	1½	"

**Ribbon-** 7¼ yd. of ¾" wide

### B Top

45***	1½	1½	1½	1½	1½	1½	1½	1½	1½	1½	Yd
60***	1½	1½	1½	1½	1½	1½	1½	1½	1½	1½	"

**Lace-** 5½ yd. of ½" wide, 1½ yd. of 2" wide

### C Jacket

45***	1½	1½	1½	1½	1½	1½	1½	1½	1½	1½	Yd
60***	¾	¾	¾	¾	¾	1	1	1½	1½	1½	"

**A,B,C Interfacing-** ¼ yd. of 20" to 25" lightweight fusible

### D Pants

45***	2¼	2½	2½	2½	2½	2½	2½	3	3	3	Yd
60***	1½	1½	1½	1½	2½	2½	2½	2½	2½	2½	"

**Interfacing-** ¾ yd. of 20" to 25" lightweight fusible

### FINISHED GARMENT MEASUREMENTS (Includes Design and Wearing EASE)

<b>A,B Bust</b>	32½	33½	34½	36	38	40	42	44	46	48	In
<b>C Bust</b>	36	37	38	39½	41½	43½	45½	47½	49½	51½	"
<b>D Hip</b>	36	37	38	39½	41	43	45	47	50	52	"
<b>A Dress Length</b>	37½	37¾	38	38¾	38¾	38¾	39	39¾	39¾	39¾	"
<b>D Pants Side Length</b>	40½	40¾	41	41¼	41¼	41¼	42	42¼	42¼	42¼	In
<b>A Dress Width</b>	46	47	48	49½	51½	53½	55½	57½	59½	61½	"
<b>D Pants Leg Width</b>	21	21½	22	22½	23¼	24	24½	25½	26¼	27	In

\*without nap \*\*with nap \*\*\*with or without nap

## JEUNE FEMME: PANTALON, ROBE OU HAUT ET VESTE

**Tissus:** Cotons prélavés, Batiks, Chambray, Piqué, Popeline fine, Seersucker, Satinette, Soies/Rayones prélavées, Mélange Soie et Lin, Shantung, Lin et Mélanges de Lin souples et fins. Prévoyez davantage de tissu pour raccorder les écosais, les rayures ou les motifs unidirectionnels.

**Mercurie:** Fil. **A,B:** une glissière de 30cm, une agrafe. **C:** un paquet de ruban de biais simple de 1.3cm de large, deux boutons de 2cm. **D:** une glissière de 18cm, une agrafe. Demandez la mercerie de Simplicity et les garnitures de Wrights® Trims.

### SEÑORITAS: PANTALÓN, VESTIDO O BLUSA Y CHAQUETA

**Telas:** Algodones lavados, Batiks, Chambray, Piqué, Popelina fina, Seersucker, Satén, Sedas/Rayones lavados, Mezclas de Seda y Lino, Shantung, Lino y Mezclas de Lino suave y fino. Se necesita tela adicional para casar cuadros, rayas o telas estampadas en una dirección.

**Mercuría:** Hilo. **A,B:** una cremallera de 30cm, un corchete. **C:** un paquete de cinta de biés sencillo de 1.3cm de ancho, dos botones de 2cm. **D:** una cremallera de 18cm, un corchete. Pida la mercería de Simplicity y los adornos de Wrights® Trims.

### MESURES NORMALISÉES / MEDIDAS DEL CUERPO

<b>Poitrine / Busto</b>	78	80	83	87	92	97	102	107	112	117	cm
<b>Taille / Cintura</b>	58	61	64	67	71	76	81	87	94	99	"
<b>Hanches (23cm au-dessous de la taille) / Caderas (23cm abajo de la cintura)</b>	83	85	88	92	97	102	107	112	117	122	cm
<b>Dos (encolure à taille) / Espalda (escote a cintura)</b>	39.5	40	40.5	41.5	42	42.5	43	44	44	44.5	cm

<b>Tailles / Tallas</b>	6	8	10	12	14	16	18	20	22	24
<b>Tailles-Françaises</b>	34	36	38	40	42	44	46	48	50	52
<b>Tallas-Europeas</b>	32	34	36	38	40	42	44	46	48	50

### A Robe/ A Vestido

115cm**	1.90	1.90	1.90	1.90	1.90	2.00	2.00	2.00	2.00	2.10	m
150cm**	1.20	1.30	1.30	1.30	1.30	1.60	1.60	1.60	1.60	1.60	"

**Ruban -** 6.60m de 1cm de large/**Cinta -** 6.60m de 1cm de ancho

### B Robe/ B Vestido

115cm**	1.20	1.20	1.20	1.20	1.20	1.40	1.40	1.40	1.50	1.50	m
150cm**	1.10	1.10	1.10	1.10	1.10	1.10	1.10	1.10	1.10	1.10	"

**Dentelle -** 5.10m de 1.3cm de large, 1.70m de 5cm de large/**Encaje -** 5.10m de 1.3cm de ancho, 1.70m de 5cm de ancho

### C Veste/ C Chaqueta

115cm**	1.00	1.00	1.10	1.30	1.30	1.30	1.30	1.40	1.40	1.40	m
150cm**	0.80	0.80	0.80	0.80	0.80	0.90	0.90	1.10	1.10	1.10	"

**A,B,C Entoilage -** 0.80m de 51cm à 64cm, léger, thermocollant/**A,B,C Entretela -** 0.80m de 51cm à 64cm, légère, adhesiva

### D Pantalon/ D Pantalón

115cm**	2.00	2.10	2.20	2.40	2.40	2.50	2.60	2.70	2.70	2.80	m
150cm**	1.40	1.40	1.40	1.50	2.00	2.00	2.00	2.00	2.10	2.20	"

**Entoilage -** 0.70m de 51cm à 64cm, léger, thermocollant/**Entretela -** 0.70m de 51cm à 64cm, légère, adhesiva.

\*sans sens \*\*avec sens \*\*\*avec ou sans sens

\*sin pelusa \*\*con pelusa \*\*\*con o sin pelusa

To be used for individual private home use only and not for commercial or manufacturing purposes.