

2378

11 PIECES/PIEZAS

Métrages et Instructions de couture en Français à l'intérieur de l'enveloppe.

CHILD'S AND GIRLS' DRESS, TUNIC OR TOP, BOLERO AND SHORTS

Fabrics:Gingham, Laundered Cottons, Batiks, Broadcloth, Calico, Chambray, Lightweight Denim, Pique, Poplin, Seersucker, Twill, Sateen, Not suitable for sleepwear. Extra fabric needed to match plaids, stripes or one-way design fabrics.

Notions: Thread. **A,B,C:** Four D-Rings 1 1/4" for sizes 3 4 5 6 and 1 1/2" for sizes 7 8 10 12 14. **E:** One pkg. of 1/2" wide single fold bias tape. Look for Simplicity notions and Wrights® Trims.

BODY MEASUREMENTS

Chest	22	23	24	25	26	27	28 1/2	30	32	In
Waist	20 1/2	21	21 1/2	22	23	23 1/2	24 1/2	25 1/2	26 1/2	"
Hip	—	24	25	26	27	28	30	32	34	"
Back-neck to waist	9	9 1/2	10	10 1/2	11 1/2	12	12 1/2	13 1/2	14 1/2	"
Approx. Height	38	41	44	47	50	52	56	58 1/2	61	"
Sizes	3	4	5	6	7	8	10	12	14	

A Dress

45***	1%	1%	1%	1%	1%	2	2%	2%	2%	Yd
60***	1%	1%	1%	1%	1%	1%	1%	1 1/2	1 1/2	"

B,C Tunic or Top

45***	%	%	1	1	1	1	1	1 1/2	1 1/2	Yd
60***	%	%	1	1	1	1	1	1 1/2	1 1/2	"

B Contrast Ruffle 1/2 yd. of 45" or 60***

C Lace 1 1/2 yd. of 3/4" wide

A,B,C Interfacing 1/2 yd. of 20" to 25" lightweight fusible

D Shorts

45***	%	%	%	%	%	%	1	1 1/2	1 1/2	Yd
60***	%	%	%	%	%	%	3/4	3/4	3/4	"

Elastic 1/2 yd. of 1/2" wide

E Bolero

45" or 60***	%	1/2	1/2	1/2	1/2	1/2	1/2	1/2	%	Yd
--------------	---	-----	-----	-----	-----	-----	-----	-----	---	----

GARMENT MEASUREMENTS (Chest & Hip Printed on Pattern Tissue)

A,B,C Chest	25 1/2	26 1/2	27 1/2	28 1/2	30	31	32 1/2	34	36	In
D Hip	25	26	27	28	29 1/2	30 1/2	32	33 1/2	35 1/2	"

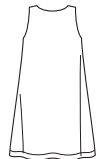
Finished back length from base of neck:

A Dress	21 1/2	22 1/2	24 1/2	26 1/2	26 1/2	27 1/2	29 1/2	31 1/2	33 1/2	In
D Shorts Side Length	13 1/2	14	14 1/2	15 1/2	14 1/2	15 1/2	17	18 1/2	19	"
A Dress Width	34 1/2	36	38	40	40 1/2	42	44	46	49	"

*without nap **with nap ***with or without nap



E



A



B



C



D

ENFANT ET FILLETTE: ROBE, TUNIQUE OU HAUT, BOLÉRO ET SHORT

Tissus: Vichy, Cotons prélavés, Batiks, Popeline, Calicot, Chambray, Denim léger, Piqué, Popeline fine, Seersucker, Twill, Satinette. Ces modèles ne conviennent pas pour vêtements de nuit. Prévoyez davantage de tissu pour raccorder les écosais, rayures ou motifs unidirectionnels.

Mercurie: Fil. **A,B,C:** Quatre anneaux en D de 3.2cm pour les tailles 3 4 5 6 et de 3.8cm pour les tailles 7 8 10 12 14. **E:** Un paquet de ruban de biais de 1.3cm de large. Demandez la mercerie de Simplicity et les garnitures de Wrights® Trims.

NIÑAS PEQUEÑAS Y NIÑAS: VESTIDO, TÚNICA O BLUSA, BOLERO Y SHORT

Telas: Guingán, Algodones lavados, Batiks, Popelina, Calico, Chambray, Dril ligero, Piqué, Popelina fina, Seersucker, Twill, Algodón de satén. Estos modelos no convienen para ropa de dormir. Se necesita tela adicional para casar cuadros, rayas o telas estampadas en una dirección.

Mercuría: Hilo. **A,B,C:** Cuatro aros en D de 3.2cm para las tallas 3 4 5 6 y de 3.8cm para las tallas 7 8 10 12 14. **E:** Un paquete de cinta de bias de 1.3cm de ancho. Pida la mercería de Simplicity y los adornos de Wrights® Trims.

MESURES NORMALISEES/MEDIDAS DEL CUERPO

Poitrine/Busto	56	58	61	64	66	69	73	76	81	cm
Taille/Cintura	52	53	55	56	58	60	62	65	67	"
Hanches/Caderas	—	61	64	66	69	71	76	81	87	"

Dos (encolure à taille)/Espalda (escote a cintura)

	23	24	25.5	27	29.5	31	32.5	34.5	36	cm
Taille approx./Altura aprox.	97	104	112	119	127	132	142	149	155	"

Tailles/ Tallas

	3	4	5	6	7	8	10	12	14	
A Robe / A Vestido										
115cm**	1.00	1.10	1.10	1.20	1.70	1.80	1.90	2.00	2.10	m
150cm**	1.00	1.10	1.10	1.20	1.20	1.20	1.30	1.40	1.40	"

B,C Tunique ou Haut / B,C Túnica o Blusa

115cm**	0.80	0.80	0.90	0.90	0.90	0.90	1.00	1.00	1.30	m
150cm**	0.80	0.80	0.90	0.90	0.90	0.90	1.00	1.00	1.00	"

B Volant contrastant-0.80m de 115cm / 150cm / B Volante Contrastante 0.80m de 115cm / 150cm****

C Dentelle- 1.20m de 1cm de large / C Encaje-1.20m de 1cm de ancho

A,B,C Entoilage- 0.70m de 51cm à 64cm léger thermocollant / A,B,C Entreteela-0.70m de 51cm a 64cm ligera adhesiva

D Short/ D Short

115cm**	0.50	0.60	0.60	0.60	0.80	0.80	0.90	1.00	1.20	m
150cm**	0.50	0.60	0.60	0.60	0.60	0.60	0.60	0.70	0.70	"

Elastique- 0.80m de 1.3cm de large / Elástico- 0.80m de 1.3cm de ancho

E Boléro / E Bolero

115cm / 150cm**	0.40	0.40	0.40	0.40	0.40	0.50	0.50	0.50	0.60	m
-----------------	------	------	------	------	------	------	------	------	------	---

*sans sens **avec sens ***avec ou sans sens

*sin pelusa **con pelusa ***con o sin pelusa

To be used for individual private home use only and not for commercial or manufacturing purposes.