

2409

15 PIECES/PIEZAS

Métrages et instructions de couture en Français à l'intérieur de l'enveloppe.

MISSÉS/ WOMEN'S TOPS WITH NECKLINE AND SLEEVE VARIATIONS

Fabrics: Laundered Cottons, Charmeuse, Challis, Crepe Back Satin, Crepe De Chine, Laundered Silks-Rayons, Double Georgette, Matte Jerseys, Two Way Stretch, Soft Lightweight Linen and Linen Blends. Extra fabric needed to match plaids, stripes or one-way design fabrics.

Notions: Thread, one pkg. of ¼" wide elastic, one pkg. of ½" wide single fold bias tape. Look for Simplicity notions and Wrights® Trims.

BODY MEASUREMENTS (For Sizing Help Visit www.simplicity.com)

Bust	32½	34	36	38	40	42	44	46	48	50	In
Waist	25	26½	28	30	32	35	37	39	41½	44	"
Hip-9" below waist	34½	36	38	40	42	44	46	48	50	52	In
Back-neck to waist	16	16¼	16½	16¾	17	17¼	17½	17¾	17¾	17¾	In
Pattern Size	10	12	14	16	18	20W	22W	24W	26W	28W	
Sizes-Euro.	36	38	40	42	44	46	48	50	52	54	

A,B Top

45***	2½	2½	2½	2½	2½	2½	3	3	3½	3½	Yd
60***	1½	1½	2	2½	2½	2½	2½	2½	2½	2½	"

C Top

45***	2½	2½	2½	2½	2½	2½	2½	2½	2½	3	Yd
60***	1½	1½	1½	1½	1½	2¼	2½	2½	2½	2½	"

D Top

45***	1½	1½	1½	1½	1½	2¼	2¼	2½	2½	2½	Yd
60***	1½	1½	1½	1½	1½	1½	1½	1½	1½	2	"

E Top

45***	2½	2½	2½	2½	2½	2½	2½	2½	2½	2½	Yd
60***	1½	1½	1½	1½	1½	2½	2½	2½	2½	2½	"

F Top

45***	1½	1½	1½	1½	1½	2½	2½	2½	2½	2½	Yd
60***	1½	1½	1½	1½	1½	1½	1½	1½	1½	1½	"

FINISHED GARMENT MEASUREMENTS (Includes Design and Wearing EASE)

All Views Bust	38	39½	41½	43½	45½	49	51	53	55	57	In
-----------------------	----	-----	-----	-----	-----	----	----	----	----	----	----

*without nap **with nap ***with or without nap

JEUNE FEMME / FEMME: HAUT AVEC CHOIX D'ENCOLURES ET DE MANCHES

Tissus: Cotons pré-lavés, Charmeuse, Etamine, Crêpe de Satin, Crêpe De Chine, Soies-rayonnes pré-lavées, Crêpe Georgette Double, Jerseys mats, Jersey extensible dans les deux sens, Lin et mélanges de lin souples et légers. Prévoyez davantage de tissu pour raccorder les écosais, rayures ou motifs unidirectionnels.

Merceria: Fil, un paquet d'élastique de 6mm de large, un paquet de ruban de biais de 1.3cm de large. Demandez la mercerie de Simplicity et les garnitures de Wrights® Trims.

SEÑORITAS / SEÑORAS: BLUSA CON DIFERENTES ESCOTES Y MANGAS

Telas: Algodones lavados, Charmeuse, Chalí, Crepé de Satén, Crepé De China, Sedas-rayonnes lavados, Crepé Georgette doble, Mallas mates, Mallas estirables en ambos sentidos, Lino y mezclas de lino suaves y ligeros. Se necesita tela adicional para casar cuadros, rayas o telas estampadas en una dirección.

Merceria: Hilo, un paquete de elástico de 6mm de ancho, un paquete de cinta de bias de 1.3cm de ancho. Pida la mercería de Simplicity y los adornos de Wrights® Trims.

MESURES NORMALISEES / MEDIDAS DEL CUERPO

Poitrine/Busto	83	87	92	97	102	107	112	117	122	127	cm
Taille/Cintura	64	67	71	76	81	89	94	99	105	112	"
Hanches (23cm au-dessous de la taille)/Caderas (23cm abajo de la cintura)	88	92	97	102	107	112	117	122	127	132	cm
Dos (encolure à taille)/Espalda (escote a cintura)	40.5	41.5	42	42.5	43	44	44	44.5	45	45	cm

Tailles / Tallas	10	12	14	16	18	20W	22W	24W	26W	28W	
Tailles-Françaises	38	40	42	44	46	48	50	52	54	56	
Tallas-Europeas	36	38	40	42	44	46	48	50	52	54	

A,B Haut/ A,B Blusa

115cm**	2.20	2.30	2.30	2.30	2.40	2.70	2.70	2.70	2.80	2.90	m
150cm**	1.70	1.80	1.80	1.90	1.90	2.20	2.30	2.40	2.50	2.60	"

C Haut/ C Blusa

115cm**	2.30	2.30	2.40	2.40	2.40	2.60	2.60	2.70	2.70	2.70	m
150cm**	1.60	1.60	1.60	1.60	1.70	2.10	2.10	2.20	2.20	2.20	"

D Haut/ D Blusa

115cm**	1.60	1.60	1.60	1.60	1.60	2.10	2.10	2.10	2.10	2.20	m
150cm**	1.30	1.30	1.40	1.40	1.40	1.60	1.70	1.70	1.70	1.80	"

E Haut/ E Blusa

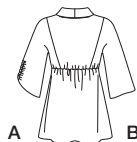
115cm**	1.90	1.90	1.90	1.90	1.90	2.50	2.60	2.60	2.60	2.60	m
150cm**	1.60	1.60	1.70	1.70	1.70	1.90	1.90	1.90	1.90	1.90	"

F Haut/ F Blusa

115cm**	1.70	1.70	1.70	1.70	1.70	2.20	2.30	2.30	2.30	2.30	m
150cm**	1.40	1.40	1.40	1.40	1.40	1.60	1.60	1.60	1.70	1.70	"

*sans sens **avec sens ***avec ou sans sens

*sin pelusa **con pelusa ***con o sin pelusa



A B



C D



E F