

2424

23 PIECES/PIEZAS

Métrages et Instructions de couture en Français à l'intérieur de l'enveloppe.

MISSSES' / MISS PETITE JACKET, DRESS AND KNIT CARDIGAN

Fabrics: A Sized for stretch knits only: Jerseys, Two Way Stretch, Stretch Velvet. See Pick-A-Knit® Rule. B,C in Pique, Twill, Sateen, Lightweight Wool and Wool Blends, Crepe, Jacquards, Sueded Silks/Rayons, Brocade, Satin, Shantung, Soft Lightweight Linen and Linen Blends. Suitable for Overlock/Serger. Extra fabric needed to match plaids, stripes or one-way design fabrics.

Notions: Thread. **A:** One pkg. of straight seam binding. **B:** One pair of ¼" shoulder pads, three pkgs. of ¼" wide double fold bias tape (opt.). **C:** One 22" zipper, hook and eye. Look for Simplicity notions and Wrights® Trims.

BODY MEASUREMENTS (For Sizing Help Visit www.simplicity.com)

Bust	31½	32½	34	36	38	40	42	44	46	In
Waist	24	25	26½	28	30	32	34	37	39	"
Hip-9" below waist	33½	34½	36	38	40	42	44	46	48	In
Back-neck to waist	15½	16	16½	16½	16½	17	17½	17½	17½	In
Pattern Size	8	10	12	14	16	18	20	22	24	
Sizes-European	34	36	38	40	42	44	46	48	50	

A Cardigan - Sized for stretch knits only

60***	1¼	1¼	1½	1½	1½	1½	1½	1½	1½	Yd
-------	----	----	----	----	----	----	----	----	----	----

B Jacket

45***	2%	2½	2%	2%	2½	2%	2%	2%	2%	Yd
60***	1%	1%	1¼	1¼	2	2	2	2½	2%	"

Interfacing- 1½ yd. of 20" to 25" lightweight fusible

Sleeve Heading- 3" X 13" polyester fleece remnant

C Dress

45***	2%	2¼	2¼	2%	2%	2%	2%	2%	2¼	Yd
60***	1½	1½	1½	1½	2¼	2¼	2¼	2¼	2¼	"

Interfacing- ¾ yd. of 20" to 25" lightweight fusible

Ribbon (opt.)- 2½ yd. of 2" to 2½" wide

FINISHED GARMENT MEASUREMENTS (Includes Design and Wearing EASE)

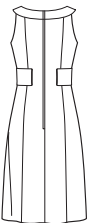
B Bust	36½	37½	39	41	43	45	47	49	51	In
C Bust	35½	36½	38	40	42	44	46	48	50	"
Finished back length from base of neck:										
C Dress	38¼	38½	28¾	39	39¼	39½	39¾	40	40¼	In
C Dress Width	43½	44½	46	48	50	52	54	56	58	"



A



B



C

JEUNE FEMME / PETITE JEUNE FEMME: VESTE, ROBE ET CARDIGAN EN JERSEY

Tissus: A en Jerseys extensibles seulement: Jerseys fins, Jerseys extensibles dans les deux sens, Velours extensible. Voyez la Règle-pour-Choisir-un-Jersey®. B,C en Piqué, Twill, Satinette, Laines et Lainages légers, Crêpe, Soie damassée, Soies/Rayonnes suédées, Brocard, Satin, Shantung, Lin et Mélanges de Lin souples et fins. Ces modèles conviennent pour la machine Overlock/Surjeteuse. Prévoyez davantage de tissu pour raccorder les épaissais, les rayures ou les motifs unidirectionnels.

Merçerie: Fil. **A:** un paquet d'extra-fort rectiligne. **B:** une paire d'épaulettes de 6mm, trois paquets de ruban de biais double (facult.) de 6mm de large. **C:** une glissière de 55cm, une agrafe. Demandez la mercerie Simplicity et les garnitures de Wrights® Trims.

SEÑORITAS / SEÑORITAS PEQUEÑAS: CHAQUETA, VESTIDO Y CHAQUETA DE MALLAS

Telas: A en Mallas estirables solamente: Mallas finas, Mallas estirables en ambos sentidos, Tercepolo estirable. Vea la Regla-para-Escoger-Mallas®. B,C en Piqué, Twill, Satén de Algodón, Lana y Mezclas de Lanass ligerass, Crépe, Seda adamascada, Sedass/Rayoness agamuzadass, Brocado, Satén, Shantung, Lino y Mezclass de Lino suave y fino. Esess modelos convienen para la máquina Overlock/Sobrehiladora. Se necesita tela adicional para casar cuadros, rayass o telass estampadass en una direccióon.

Merçeria: Hilo. **A:** un paquete de cinta recta para costura. **B:** un par de hombreras de 6mm, tres paquets de cinta de biéss doble de 6mm de ancho (opcional). **C:** una cremallera de 55cm, un corchete. Pida la mercería de Simplicity y los adorno de Wrights® Trims.

MESURES NORMALISEES / MEDIDAS DEL CUERPO

Poitrine / Buste	80	83	87	92	97	102	107	112	117	cm
Taille / Cintura	61	64	67	71	76	81	87	94	99	"
Hanches (23cm au-dessous de la taille) / Caderas (23cm abajo de la cintura)	85	88	92	97	102	107	112	117	122	cm
Dos (encolure à taille) / Espalda (escote a cintura)	40	40.5	41.5	42	42.5	43	44	44	44.5	cm

Tailles / Tallas

Tailles-Françaises

Tallass-Europeass

A Cardigan - En Jerseys extensiblement seulement / A Chaqueta - En Mallas estirables solamente

150cm**

B Veste / B Chaqueta

115cm**

150cm**

Entoilage - 1.50m de 51cm à 64cm, léger, thermocoollant / Entretréla - 1.50m de 51cm à 64cm, ligera, adhesiva

Coussinet de Manche - un morceau de molleton de polyester de 7.5cm X 33cm / Almohadilla para la Manga - un pedazo de muletón de poliéster de 7.5cm X 33cm

C Robe / C Vestido

115cm**

150cm**

Entoilage - 0.70m de 51cm à 64cm, léger, thermocoollant / Entretréla - .70m de 51cm à 64cm, ligera, adhesiva

Ruban (facult.) - 2.20m de 5cm à 6.3cm de large / Cinta (opcional) - 2.20m de 5cm à 6.3cm de ancho

*without nap **with nap ***with or without nap

*sans sens **avec sens ***avec ou sans sens

*sin pelusa **con pelusa ***con o sin pelusa