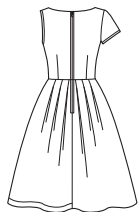
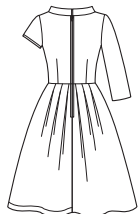
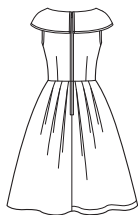


2444

14 PIECES



MISSÉS' DRESS WITH COLLAR AND SLEEVE VARIATIONS

Fabrics: Cotton and Cotton Blends, Gingham, Laundered Cottons, Chambray, Damask, Pique, Seersucker, Sateen, Crepe, Crepe Back Satin, Jacquards, Laundered Silks-Rayons, Sandwashed Silk, Brocade, Satin, Shantung, Taffeta, Soft Lightweight Linen and Linen Blends. Extra fabric needed to match plaids, stripes or one-way design fabrics.

Notions: Thread, one 22" zipper, hook and eye.
Look for Simplicity notions and Wrights® Trims.

BODY MEASUREMENTS (For Sizing Help Visit www.simplicity.com)

Bust	29½	30½	31½	32½	34	36	38	40	42	In
Waist	22	23	24	25	26½	28	30	32	34	"
Hip-9" below waist										
	31½	32½	33½	34½	36	38	40	42	44	"
Back-neck to waist	15½	15½	15½	16	16½	16½	16½	17	17½	"
Pattern Size	4	6	8	10	12	14	16	18	20	
Sizes-European	30	32	34	36	38	40	42	44	46	

Welcome to inspired by Project Runway™. With this pattern you can feel like you are in a design studio. Each "design element" has a separate yardage so that you can rise to the challenge and make it work!

Dress Bodice including Knot

45***	1	1	1	1	1	1	1½	1½	1½	Yd
60***	¾	¾	¾	¾	¾	¾	¾	¾	¾	"

Interfacing ¾ yd. of 20" to 25" lightweight fusible

Dress Skirt

45***	2¼	2¼	2¼	2¼	2½	2½	2½	2½	2½	Yd
60***	1½	1½	1½	1½	1½	1½	1½	1½	1½	"

Tie Ends 1½ yd. of 45" or 60***

Stand Collar ¾ yd. of 45" or 60***

Interfacing ¾ yd. of 20" to 25" lightweight fusible

Cape Collar including Knot ½ yd. of 45" or 60***

Three Quarter Length Sleeve ¾ yd. of 45" or 60***

Short Sleeve ¾ yd. of 45" or 60***

FINISHED GARMENT MEASUREMENTS (Includes Design and Wearing EASE)

All Dresses Bust	32½	33½	34½	35½	37	39	41	43	45	In
Finished back length from base of neck:										
All Dresses	38½	38½	38½	39	39½	39½	39½	40	40½	In
All Dresses Width										
	87½	88½	89½	90½	92	94	96	98	100	"

*without nap **with nap ***with or without nap

JEUNE FEMME ROBE AVEC CHOIX DE COLS ET DE MANCHES

Tissus: Coton et cotonnades, Vichy, Cotons pré-lavés, Chambray, Damas, Piqué, Seersucker, Satinette, Crêpe, Crêpe de Satin, Soie damassée, Soies/Rayonnes prélavées, Soie lavée au sable, Brocart, Satin, Shantung, Taffetas, Lin et mélanges de lin souples et légers. Prévoyez davantage de tissu pour raccorder les écossais, rayures ou motifs unidirectionnels.

Mercurie: Fil, une glissière de 55cm, une agrafe.

Demandez la mercerie de Simplicity et les garnitures de Wrights® Trims.

MESURES NORMALISEES

Poitrine	75	78	80	83	87	92	97	102	107	cm
Taille	56	58	61	64	67	71	76	81	87	"
Hanches (23cm au-dessous de la taille)										
	80	83	85	88	92	97	102	107	112	cm
Dos (encolure à taille)	38.5	39.5	40	40.5	41.5	42	42.5	43	44	cm
Tailles	4	6	8	10	12	14	16	18	20	
Tailles-Françaises	32	34	36	38	40	42	44	46	48	

Bienvenue à notre série inspirée du Project Runway™! Grâce à ce patron vous aurez l'impression d'être dans un studio de styliste. Chaque "élément de couture" a des métrages séparés pour vous permettre de créer un modèle sensationnel.

Corsage de la robe y compris le noeud

115cm**	0.90	0.90	0.90	0.90	0.90	1.00	1.00	1.00	1.00	m
150cm**	0.70	0.70	0.70	0.70	0.80	0.80	0.80	0.80	0.80	"

Entoilage -0.30m de 51cm à 64cm léger thermocollant

Jupe de la robe

115cm**	2.10	2.10	2.10	2.10	2.10	2.20	2.40	2.50	2.60	m
150cm**	1.50	1.50	1.50	1.50	1.50	1.50	1.50	1.60	1.60	"

Liens à nouer - 1.50m de 115cm ou 150cm**

Col droit - 0.70m de 115cm ou 150cm**

Entoilage -0.80m de 51cm à 64cm léger thermocollant

Col cape y compris le noeud - 0.40m de 115cm ou 150cm**

Manches trois-quarts - 0.70m de 115cm ou 150cm**

Manches courtes - 0.40m de 115cm ou 150cm**

MESURES DES VETEMENTS FINIS

Toutes Robes Poitrine	82.5	85	87.5	90	94	99	104	110	115	cm
Longueur finie du dos depuis la base du cou										
Toutes les robes	97	98	98.5	99	100	100.5	101	102	102	cm
Toutes les robes Largeur										
	222	225	227	230	234	239	244	249	254	"

*sans sens **avec sens ***avec ou sans sens