

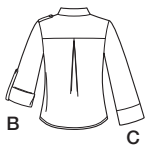
# 2447

## 16 PIECES/PIEZAS

Métrages et Instructions de couture en Français à l'intérieur de l'enveloppe.



A



B

C



D



E

F

### MISSES' SHIRT IN TWO LENGTHS WITH FRONT, COLLAR AND SLEEVE VARIATIONS

**Fabrics:** Gingham, Laundered Cottons, Batiks, Broadcloth, Chambray, Damask, Pique, Twill, Sateen, Eylet, Challis, Laundered Silks-Rayons, Silk Linen, Double Georgette, Soft Lightweight Linen and Linen Blends. Extra fabric needed to match plaids, stripes or one-way design fabrics.

**Notions:** Thread. A: Ten 5/8" buttons. **B,D,F:** Eight 5/8" buttons. **C:** Four 3/4" buttons. **E:** Six 3/4" buttons. **F:** One pkg. of 1/2" wide single fold bias tape. Look for Simplicity notions and Wrights® Trims.

#### BODY MEASUREMENTS (For Sizing Help Visit [www.simplicity.com](http://www.simplicity.com))

<b>Bust</b>	30½	31½	32½	34	36	38	40	42	44	46	In
<b>Waist</b>	23	24	25	26½	28	30	32	34	37	39	"
<b>Hip-9" below waist</b>											
	32½	33½	34½	36	38	40	42	44	46	48	In
<b>Back-neck to waist</b>											
	15½	15½	16	16½	16½	16½	17	17½	17½	17½	In
<b>Pattern Size</b>	6	8	10	12	14	16	18	20	22	24	
<b>Sizes-European</b>	32	34	36	38	40	42	44	46	48	50	

#### A Shirt

45***	2%	2%	2%	2%	2%	2%	2%	2%	2%	3	3	Yd
60***	2	2	2	2	2%	2%	2%	2%	2%	2%	2%	"

**Interfacing** 1½ yd. of 20" to 25" lightweight fusible

#### B,C Shirt- Including Shoulder and Sleeve Tabs

45***	1%	1%	1%	2%	2%	2%	2%	2%	2%	2%	2%	Yd
60***	1%	1%	1%	1%	1%	1%	1%	1%	1%	1%	1%	"

#### D Shirt

45***	2%	2%	2%	2%	3	3	3	3%	3%	3%	3%	Yd
60***	2%	2%	2%	2%	2%	2%	2%	2%	2%	2%	2%	"

**Interfacing** 1½ yd. of 20" to 25" lightweight fusible

**Lace** 2% yd. of 1/2" wide

#### E Shirt

45***	1%	2	2	2%	2%	2%	2%	2%	2%	2%	2%	Yd
60***	1%	1%	1%	1%	1%	1%	1%	1%	1%	1%	1%	"

#### F Shirt

45***	1%	1%	1%	1%	1%	1%	1%	1%	1%	1%	1%	Yd
60***	1%	1%	1%	1%	1%	1%	1%	1%	1%	1%	1%	"

**B,C,E,F Interfacing** ½ yd. of 20" to 25" lightweight fusible

#### FINISHED GARMENT MEASUREMENTS (Includes Design and Wearing EASE)

<b>All Views Bust</b>	38	39	40	41½	43½	45½	47½	49½	51½	53½	In
<b>Finished back length from base of neck:</b>											
<b>A,D</b>	31½	31½	32	32½	32½	32½	33	33½	33½	33½	In
<b>B,C,E,F</b>	22½	22½	23	23½	23½	23½	24	24½	24½	24½	"

\*without nap \*\*with nap \*\*\*with or without nap

### JEUNE FEMME: CHEMISE EN DEUX LONGUEURS AVEC CHOIX DE DEVANT, DE COL ET DE MANCHES

**Tissus:** Vichy, Cotons pré-lavés, Batiks, Popeline, Chambray, Damas, Piqué, Twill, Satinette, Broderie anglaise, Etamine, Soies-Rayonnes pré-lavées, Mélanges de soie et lin, Crêpe Georgette double, Lin et mélanges de lin souples et légers. Prévoyez davantage de tissu pour raccorder les écossais, rayures ou motifs unidirectionnels.

**Mercerie:** Fil. **A:** Dix boutons de 1.5cm. **B,D,F:** Huit boutons de 1.5cm. **C:** Quatre boutons de 1.5cm. **E:** Six boutons de 1.5cm. **F:** Un paquet de ruban de biais simple de 1.3cm de large. Demandez la mercerie de Simplicity et les garnitures de Wrights® Trims.

#### SEÑORITAS: CAMISA EN DOS LARGOS CON DIFERENTES FRENTE, CUELLOS Y MANGAS

**Telas:** Guingán, Algodones lavados, Batiks, Popelina, Chambray, Damasco Piqué, Twill, Algodón de Satén, Encaje inglés, Chali, Sedas-Rayones lavadas, Mezclas de seda y lino, Crépé Georgette doble, Lino y mezclas de lino suaves y ligeros. Se necesita tela adicional para casar cuadros, rayas o telas estampadas en una dirección.

**Mercería:** Hilo. **A:** Diez botones de 1.5cm. **B,D,F:** Ocho botones de 1.5cm. **C:** Cuatro botones de 1.5cm. **E:** Seis botones de 1.5cm. **F:** Un paquete de cinta de bias de 1.3cm de ancho. Pida la mercería de Simplicity y los adornos de Wrights® Trims.

#### MESURES NORMALISEES / MEDIDAS DEL CUERPO

<b>Poitrine / Buste</b>	78	80	83	87	92	97	102	107	112	117	cm
<b>Taille / Cintura</b>	58	61	64	67	71	76	81	87	94	99	"

#### Hanches (23cm au-dessous de la taille) / Caderas (23cm abajo de la cintura)

	83	85	88	92	97	102	107	112	117	122	cm
<b>Dos (encolure à taille) / Espalda (escote a cintura)</b>											
	39.5	40	40.5	41.5	42	42.5	43	44	44	44.5	cm

<b>Tailles / Tallas</b>	6	8	10	12	14	16	18	20	22	24	
<b>Tailles-Fr.</b>	34	36	38	40	42	44	46	48	50	52	
<b>Tallas-Euro.</b>	32	34	36	38	40	42	44	46	48	50	

#### A Chemise/ A Camisa

115cm**	2.40	2.40	2.40	2.50	2.50	2.50	2.50	2.60	2.70	2.70	m
150cm**	1.90	1.90	1.90	1.90	1.90	1.90	1.90	2.00	2.00	2.00	"

**Entoilage-** 1.10m de 51cm à 64cm léger thermocollant/**Entretela-** 1.10m de 51cm à 64cm ligera adhesiva

#### B,C Chemise- y compris Pattes pour l'épaule et la manche / B,C Camisa- incluyendo Lengüetas para el hombro y la manga

115cm**	1.70	1.70	1.70	1.90	2.00	2.00	2.00	2.10	2.20	2.20	m
150cm**	1.60	1.60	1.60	1.60	1.60	1.70	1.70	1.70	1.70	1.70	"

#### D Chemise/ D Camisa

115cm**	2.60	2.60	2.70	2.70	2.70	2.80	2.90	3.00	3.10	3.10	m
150cm**	1.90	1.90	1.90	2.00	2.00	2.10	2.10	2.10	2.10	2.10	"

**Entoilage-** 1.00m de 51cm à 64cm léger thermocollant; **Dentelle-** 2.30m de 1.3cm de large

**Entretela-** 1.00m de 51cm à 64cm ligera adhesiva; **Encaje-** 2.30m de 1.3cm de ancho

#### E Chemise/ E Camisa

115cm**	1.70	1.80	1.80	1.90	1.90	2.00	2.10	2.10	2.20	2.20	m
150cm**	1.40	1.40	1.50	1.50	1.50	1.50	1.60	1.60	1.60	1.60	"

#### F Chemise/ F Camisa

115cm**	1.40	1.40	1.40	1.40	1.40	1.40	1.40	1.70	1.70	1.70	m
150cm**	1.20	1.20	1.40	1.40	1.40	1.40	1.40	1.40	1.40	1.40	"

**B,C,E,F Entoilage-** 0.70m de 51cm à 64cm léger thermocollant / **B,C,E,F Entretela-** 0.70m de 51cm à 64cm ligera adhesiva

\*sans sens \*\*avec sens \*\*\*avec ou sans sens

\*sin pelusa \*\*con pelusa \*\*\*con o sin pelusa

To be used for individual private home use only and not for commercial or manufacturing purposes.