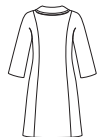


2453

17 PIECES/PIEZAS

Métrages et Instructions de couture en Français à l'intérieur de l'enveloppe.



A



B



C



D



E

MISSÉS/ WOMEN'S COAT OR JACKET, DRESS OR TOP AND PANTS

Fabrics: Laundered Cottons, Silks and Silk Types, Crepe, Crepe Back Satin, Sandwashed Silk, Sueded Silks/Rayons, Silk Linen, Satin, Shantung, Taffeta. A,B,C,E also in Lightweight Denim, Pique, Poplin, Seersucker, Brocade, Soft Lightweight Linen and Linen Blends. D also in Charmeuse, Crepe De Chine, Voile, Double Georgette, Handkerchief Linen. Extra fabric needed to match plaids, stripes or one-way design fabrics.

Notions: Thread. **C,D:** One 12" zipper, one pkg. of 1/2" wide single fold bias tape. **E:** One 7" zipper, hood and eye, one pkg. of 1/2" wide twill tape. Look for Simplicity notions and Wrights® Trims.

BODY MEASUREMENTS (For Sizing Help Visit www.simplicity.com)

Bust	32½	34	36	38	40	42	44	46	48	50	In
Waist	25	26½	28	30	32	35	37	39	41½	44	"
Hip-9" below waist											
	34½	36	38	40	42	44	46	48	50	52	In
Back-neck to waist											
	16	16½	16½	16½	17	17¼	17½	17½	17½	17¼	In
Pattern Size	10	12	14	16	18	20W	22W	24W	26W	28W	
Sizes-European	36	38	40	42	44	46	48	50	52	54	

A Coat

45***	3%	3%	4%	4%	4%	5	5	5	5%	5%	Yd
60***	3¼	3¼	3¾	3¾	3¾	3¾	3¾	3¾	3¾	3¾	"
Interfacing 2¼ yd. of 20" to 25" lightweight fusible											

B Jacket

45***	2%	2%	2%	2%	2%	2%	2%	2%	2%	2%	Yd
60***	1%	1%	1%	1%	1%	1%	1%	1%	1%	1%	"
Interfacing 1¼ yd. of 20" to 25" lightweight fusible											

C Dress

45***	2½	2½	2½	2½	2½	2½	2½	2½	3	3	Yd
60***	2½	2½	2½	2½	2½	2½	2½	2½	2½	2½	"

D Top

45***	1½	1½	1½	1½	1½	2	2½	2½	2½	2½	Yd
60***	1½	1½	1½	1½	1½	1½	1½	1½	1½	1½	"

E Pants

45***	2%	2%	2%	2%	2%	2%	2%	2%	2%	2%	Yd
60***	1%	1%	1%	1%	1%	1%	1%	1%	1%	1%	"

FINISHED GARMENT MEASUREMENTS (Includes Design and Wearing EASE)

A,B Bust	38½	40	42	44	46	48	50	52	54	56	In
C,D Bust	35½	37	39	41	43	45½	47½	49½	51½	53½	"
E Hip	37½	39	41	43	45	48	50	52	54	56	"

Finished back length from base of neck:

A Coat	37	37¼	37¼	37¼	38	40¼	40¼	40¼	41	41¼	In
C Dress	39	39¾	39¾	39¾	40	42¼	42¼	42¼	43	43¼	"

E Pants Side Length

41	41¼	41¼	41¼	42	41¼	42	42¼	42¼	42¼	42¼	In
E Pants Leg Width	18	18½	19½	20	21	20	21	22	23	24	"

*without nap **with nap ***with or without nap

JEUNE FEMME / FEMME: MANTEAU OU VESTE, ROBE OU HAUT ET PANTALON

Tissus: Cotons pré-lavés, Soies et tissus soyeux, Crêpe, Crêpe de Satin, Soie lavée au sable, Soies/Rayonnes Suédées, Mélanges de Soie et de lin, Satin, Shantung, Taffetas. A,B,C,E aussi en Denim léger, Piqué, Popeline fine, Seersucker, Brocat, Lin et mélanges de lin souples et légers. D aussi en Charmeuse, Crêpe De Chine, Voile, Crêpe Georgette double, Lin très fin. Prévoyez davantage de tissu pour raccorder les écosais, rayures ou motifs unidirectionnels.

Mercurie: FIL. **C,D:** Une glissière de 30cm, un paquet de ruban de biais de 1.3cm de large. **E:** Une glissière de 18cm, une agrafe, un paquet de talonnette de coton de 1.3cm de large. Demandez la mercerie de Simplicity et les garnitures de Wrights® Trims.

SEÑORITAS / SEÑORAS: ABRIGO O CHAQUETA, VESTIDO Ó BLUSA Y PANTALON

Telas: Algodones lavados, Sedas y mezclas de seda, Crépé, Crépé de Satén, Seda lavada con arena. Seda/Rayones agamuzados, Mezclas de lino y de seda, Satén, Shantung, Tafetán. A,B,C,E también en Dril ligero, Piqué, Popelina fina, Seersucker, Brocado, Lino y mezclas de lino ligeros y suaves. D también en Charmeuse, Crépé de China, Velo, Crépé Georgette doble, Lino muy fino. Se necesita tela adicional para casar cuadros, rayas o telas estampadas en una dirección.

Mercuría: Hilo. **C,D:** Una cremallera de 30cm, un paquete de cinta de bias de 1.3cm de ancho. **E:** Una cremallera de 18cm, un corchete, un paquete de galón asargado de 1.3cm de ancho. Pida la mercería de Simplicity y los adornos de Wrights® Trims.

MESURES NORMALISEES / MEDIDAS DEL CUERPO

Poitrine/Busto	83	87	92	97	102	107	112	117	122	127	cm
Taille/Cintura	64	67	71	76	81	89	94	99	105	112	"
Hanches (23cm au-dessous de la taille/Caderas (23cm abajo de la cintura))											
	88	92	97	102	107	112	117	122	127	132	cm

Dos (encolure à taille/Espalda (escote a cintura))

	40.5	41.5	42	42.5	43	44	44	44.5	45	45	cm
--	------	------	----	------	----	----	----	------	----	----	----

Tailles / Tallas

10	12	14	16	18	20W	22W	24W	26W	28W
Tailles-Françaises	38	40	42	44	46	48	50	52	56
Tallas-Europeas	36	38	40	42	44	46	48	50	54

A Manteau/ A Abrigo

115cm**	3.40	3.60	3.70	4.00	4.10	4.50	4.60	4.60	4.70	4.70	m
150cm**	3.00	3.00	3.00	3.10	3.10	3.30	3.30	3.30	3.40	3.40	"

Entoilage - 2.50m de 51cm à 64cm léger thermocollant/**Entretela - 2.50m** de 51cm a 64cm ligera adhesiva

B Veste/ B Chaqueta

115cm**	2.00	2.00	2.00	2.10	2.10	2.30	2.30	2.40	2.40	2.40	m
150cm**	1.50	1.50	1.50	1.50	1.50	1.70	1.70	1.70	1.70	1.70	"

Entoilage - 1.70m de 51cm à 64cm léger thermocollant/**Entretela - 1.70m** de 51cm a 64cm ligera adhesiva

C Robe/ C Vestido

115cm**	2.20	2.30	2.30	2.30	2.30	2.60	2.60	2.70	2.70	2.70	m
150cm**	2.10	2.10	2.10	2.10	2.10	2.30	2.30	2.40	2.40	2.40	"

D Haut / D Blusa

115cm**	1.30	1.40	1.40	1.40	1.40	1.90	1.90	1.90	1.90	1.90	m
150cm**	1.00	1.00	1.00	1.00	1.00	1.30	1.40	1.40	1.40	1.40	"

E Pantalón / E Pantalón

115cm**	2.20	2.30	2.30	2.40	2.40	2.40	2.40	2.40	2.40	2.40	m
150cm**	1.20	1.20	1.40	2.10	2.10	2.00	2.10	2.20	2.40	2.40	"

*sans sens **avec sens ***avec ou sans sens

*sin pelusa **con pelusa ***con o sin pelusa