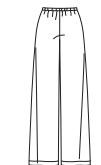
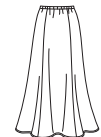


# 2456

## 11 PIECES/PIEZAS

Medidas e Instrucciones de costura en Español en el Interior del Patrón.



### MISSÉS / WOMEN'S PANTS IN TWO LENGTHS, SKIRT AND TOP

**Fabrics:** Cotton and Cotton Blends, Laundered Cottons, Seersucker, Crepe Back Satin, Jacquards, Laundered Silks-Rayons, Sueded Silks/Rayons, Soft Lightweight Linen and Linen Blends. A,B,C,D also in Crepe, Challis. A,B,C also in Crinkled Gauze, Voile, Double Georgette. Extra fabric needed to match plaids, stripes or one-way design fabrics.

**Notions:** Thread. **A,C:** One pkg. of 3/8" wide single fold bias tape.  
**B:** One pkg. of 3/8" wide single fold bias tape, one pkg. of 3/4" wide elastic.  
 Look for Simplicity notions and Wrights® Trims.

#### BODY MEASUREMENTS (For Sizing Help Visit [www.simplicity.com](http://www.simplicity.com))

**Bust** 32½ 34 36 38 40 42 44 46 48 50 In

**Waist** 25 26½ 28 30 32 35 37 39 41½ 44 "

**Hip-9" below waist** 34½ 36 38 40 42 44 46 48 50 52 In

**Back-neck to waist** 16 16½ 16½ 16½ 17 17½ 17½ 17½ 17½ 17½ In

**Pattern Size** 10 12 14 16 18 20W 22W 24W 26W 28W

**Sizes-European** 36 38 40 42 44 46 48 50 52 54

**A,B Top - includes A Drawstring**

45\*\*\* 2½ 2½ 2½ 2½ 2½ 2½ 2½ 2½ 2½ 2½ Yd

60\*\*\* 1½ 1½ 1½ 1½ 1½ 2 2 2 2 2 "

**Lace** 3¼ yd. of 1¼" to 2" wide for A; ¾ yd. of 1" wide for B

**C Top**

45\*\*\* 1½ 1½ 1½ 1½ 2 2 2½ 2½ 2½ 2½ Yd

60\*\*\* 1½ 1½ 1½ 1½ 1½ 1½ 1½ 1½ 1½ 1½ "

**A,B,C Interfacing** ¾ yd. of 20" to 25" lightweight fusible

**D Skirt**

45\*\*\* 2½ 2½ 2½ 2½ 2½ 3½ 3½ 3½ 3½ 3½ Yd

60\*\*\* 2 2 2 2 2 2½ 2½ 2½ 2½ 2½ "

**E Pants**

45\*\*\* 2½ 2½ 2½ 2½ 2½ 2½ 2½ 2½ 2½ 2½ Yd

60\*\*\* 1½ 1½ 2½ 2½ 2½ 2½ 2½ 2½ 2½ 2½ "

**F Pants**

45\*\*\* 2½ 2½ 2½ 2½ 2½ 2½ 2½ 2½ 2½ 2½ Yd

60\*\*\* 1½ 1½ 2 2 2 2 2½ 2½ 2½ 2½ "

**D,E,F Elastic** 1½ yd. of ½" wide

**FINISHED GARMENT MEASUREMENTS (Includes Design and Wearing EASE)**

**A,B,C Bust** 37½ 39 41 43 45 47½ 49½ 51½ 55½ 57½ In

**D Hip** 39½ 41 42½ 44½ 46½ 49 51 53 55 57 "

**E,F Hip** 37 38½ 40 42 44 47½ 49½ 51½ 53½ 55½ "

**D Skirt Length** 32 32 32 32 32 33 33 33 33 33 "

**E Pants Side Length** 41 41½ 41½ 41½ 42 41½ 42 42½ 42½ 42½ In

**F Pants Side Length** 36 36½ 36½ 36½ 37 37½ 38 38½ 38½ 38½ In

**D Skirt Width** 81½ 83 84½ 86½ 88½ 93 95 97 99 101 "

**E,F Pants Leg Width** 19 19½ 20½ 21½ 22 21½ 22½ 23½ 24½ 25½ In

\*without nap \*\*with nap \*\*\*with or without nap

### PANTALON EN DEUX LONGUEURS, JUPE ET HAUT POUR JEUNE FEMME/FEMME

**Tissus:** Coton et Cottonnades, Cotons prélavés, Seersucker, Crêpe de satin, Soie damassée, Soies/Rayonnes prélavées, Soies/Rayonnes suédées, Lin et Mélanges de Lin souples et fins. A,B,C,D en Crêpe, Etamine aussi. A,B,C en Gaze cloqué, Voile, Crêpe Georgette Double. Prévoyez davantage de tissu pour raccorder les écosais, les rayures ou les motifs unidirectionnels.

**Mercurie:** Fil. **A,C:** un paquet de ruban de biais simple de 2.2cm de large. **B:** un paquet de ruban de biais simple de 1.3cm de large, un paquet de ruban de biais simple de 6mm de large. Demandez la mercerie de Simplicity et les garnitures de Wrights® Trims.

#### MESURES NORMALISEES

**Poitrine** 83 87 92 97 102 107 112 117 122 127 cm

**Taille** 64 67 71 76 81 89 94 99 105 112 "

**Hanches (23cm au-dessous de la taille)** 88 92 97 102 107 112 117 122 127 132 cm

**Dos (encolure à taille)** 40.5 41.5 42 42.5 43 44 44 44.5 45 45 cm

**Tailles** 10 12 14 16 18 20W 22W 24W 26W 28W

**Tailles-Françaises** 38 40 42 44 46 48 50 52 54 56

**A,B Haut - y compris le Cordon A**

115cm\*\* 1.90 2.00 2.10 2.10 2.20 2.30 2.40 2.40 2.40 m

150cm\*\* 1.40 1.40 1.40 1.40 1.40 1.80 2.00 2.10 2.10 "

**Dentelle** 3.00m de 3.2cm à 5cm de large pour A; 0.70m de 2.5cm de large pour B

**C Haut**

115cm\*\* 1.40 1.60 1.70 1.70 1.80 2.00 2.00 2.10 2.10 m

150cm\*\* 1.20 1.20 1.30 1.30 1.30 1.50 1.60 1.60 1.60 "

**A,B,C Entoilage** 0.50m de 51cm à 64cm, léger, thermocollant

**D Jupe**

115cm\*\* 2.00 2.00 2.10 2.10 2.20 2.80 2.80 2.80 2.80 m

115cm\*\* 1.90 1.90 1.90 1.90 1.90 1.90 1.90 1.90 1.90 "

**E Pantalon**

115cm\*\* 2.40 2.40 2.40 2.40 2.40 2.40 2.50 2.50 2.50 m

150cm\*\* 1.20 1.30 1.90 2.00 2.10 2.10 2.40 2.50 2.50 "

**F Pantalon**

115cm\*\* 2.10 2.10 2.10 2.10 2.10 2.20 2.20 2.30 2.30 m

150cm\*\* 1.10 1.10 1.80 1.80 1.80 1.90 1.90 2.20 2.30 "

**D,E,F Elastic** 1.30m de 1.3cm de large

**MESURES DES VÊTEMENTS FINIS**

**A,B,C Poitrine** 95 99 104 110 115 121 126 131 136 141 cm

**D Hanches** 100.5 104 108 113 118 125 130 135 140 145 "

**E,F Hanches** 94 98 102 107 112 121 126 131 136 141 "

**D Longueur de la Jupe** 81.5 81.5 81.5 81.5 81.5 84 84 84 84 84 "

**E Longueur côté du Pantalon** 104 105 106 106 107 106 107 107 108 109 cm

**F Longueur côté du Pantalon** 91.5 92 92.5 93 94 96 96.5 97 98 98.5 cm

**D Largeur de la Jupe** 207 211 215 220 225 236 242 247 252 257 "

**E,F Largeur de Jambe du Pantalon** 48.5 50 52 54 56 54.5 57 59.5 62 65 cm

\*sans sens \*\*avec sens \*\*\*avec ou sans sens

To be used for individual private home use only and not for commercial or manufacturing purposes.